

Vzdělávací materiál projektu Zlepšení podmínek výuky v ZŠ Sloup

| | |
|------------------------------|-------------------------------------------------------------------|
| Název vzdělávacího materiálu | Smyslová soustava |
| Anotace | Pracovní listy k zopakování a procvičení učiva smyslová soustava. |
| Autor | Mgr. Iva Paděrová |
| Jazyk | Český jazyk |
| Očekávaný výstup | Žák si zopakuje a procvičí učivo smyslová soustava. |
| Třída | 5. |

Smyslová soustava

1. Víš, co nám umožňuje vnímat a poznávat okolní prostředí? _____
(Pokud ne, následující báseň ti napoví:)

*Když narodí se maličký
František Hrubín*

*Když narodí se maličký,
dar vidění má pod víčky,
dar slyšení má v něžném oušku,
dar dotyku má v prstíčkách,
dar chuti pozná v prvním doušku,
dar vůně v jarních kytičkách.
Maminko, ty k těm darům vkrátku
dar řeči přidáš nemluvňátku!*

(časopis Sluníčko)

2. Vyhledej verš, který smysl popisuje, podtrhni slova, která jej popisují a název smyslu napiš vedle verše.

3. Vyhledej všechny smysly v osmisměrce a vedle namaluj jejich příslušné smyslové orgány:

| | | | |
|---|---|----|----|
| Z | R | A | K |
| Č | I | CH | O |
| S | L | U | CH |
| T | B | Ť | M |
| H | M | A | T |

zrak

sluch

čich

hmat

chuť

4. Spoj, co kterými smysly vnímáme:

| | | | |
|---------|---------|----------|----------|
| zvuk | chlاد | sladkost | barvy |
| hořkost | ZRAK | | světlo |
| pach | SLUCH | | tlak |
| tvar | ČICH | | vůni |
| bolest | HMAT | | pohyb |
| teplo | CHUŤ | | kyselost |
| | slanost | pohyb | |

5. Spoj věty se smysly, které rozluštíš pomocí tabulky:

| | | | | | | | | | | | | | | | | | | | | | |
|----|----|----|----|----|----|----|----|----|----|----|----|----|----|----|----|----|----|----|----|----|----|
| 0 | 1 | 2 | 3 | 4 | 5 | 6 | 7 | 8 | 9 | 10 | 11 | 12 | 13 | 14 | 15 | 16 | 17 | 18 | 19 | 20 | 21 |
| A | Á | B | C | Č | D | Ď | E | É | Ě | F | G | H | CH | I | Í | J | K | L | M | N | Ň |
| 22 | 23 | 24 | 25 | 26 | 27 | 28 | 29 | 30 | 31 | 32 | 33 | 34 | 35 | 36 | 37 | 38 | 39 | 40 | 41 | | |
| O | Ó | P | Q | R | Ř | S | Š | T | Ť | U | Ú | Ů | V | W | X | Y | Ý | Z | Ž | | |

Čím zjistíš, kolik je hodin?

Čím zjistíš, že je při odchodu z domu puštěné rádio?

Čím zjistíš, co mám chystá k obědu?

Čím zjistíš, že je led studený?

Čím zjistíš, ve které dózičce je cukr a kde sůl?

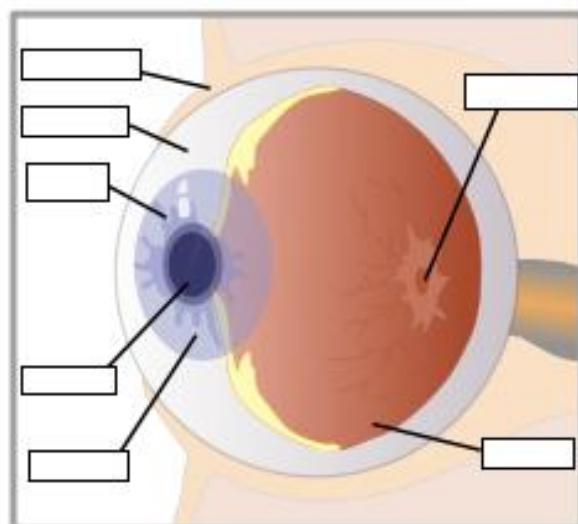
| |
|----------------|
| |
| 28, 18, 32, 13 |
| |
| 4, 14, 13 |
| |
| 40, 26, 0, 17 |
| |
| 13, 32, 31 |
| |
| 12, 19, 0, 30 |

6. Doplň tabulku:

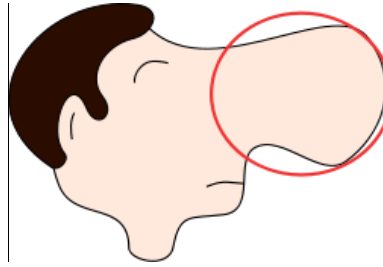
| | | |
|------|-------|---------|
| hmat | | |
| | uši | |
| | | čicháme |
| | jazyk | |
| zrak | | |

7. Části těla, v nichž jsou uloženy smysly, nazýváme _____ :
Pojmenuj je a doplň jejich části:

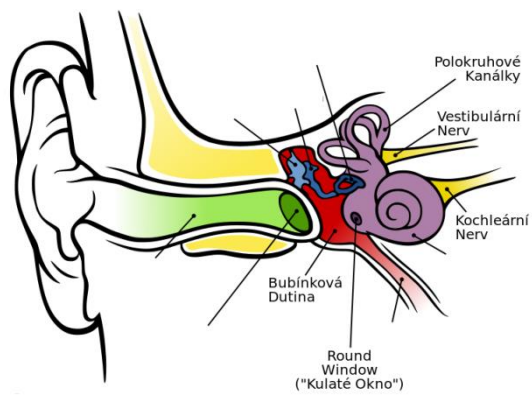
Nápověda: žlutá skvrna, duhovka, čočka, sítnice, rohovka, oční víčko, zornice (jednotlivá slova očíslej a pak vepiš do rámečků pouze čísla)



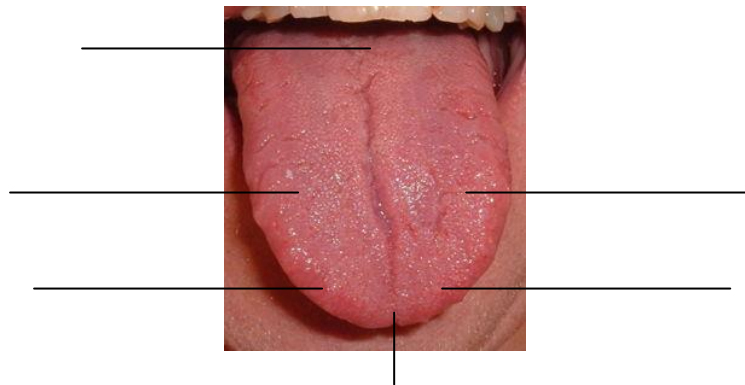
Nápověda: dutina nosní, nosohltan



Nápověda: bubínek, kladívko, hlemýžď, kovadlinka, Eustachova trubice, zvukovod, třmínek (jednotlivá slova očíslej a pak vepiš do obrázku pouze čísla)



Nápověda: Kyselost, hořkost, slanost, sladkost



Smyslová soustava - řešení

1. Víš, co nám umožňuje vnímat a poznávat okolní prostředí? **Smyslové orgány**
(Pokud ne, následující báseň ti napoví:)

Když narodí se maličký

František Hrubín

Když narodí se maličký,

dar vidění má pod víčky,

zrak

dar slyšení má v něžném oušku,

sluch

dar dotyku má v prstíčkách,

hmat

dar chuti pozná v prvním doušku,

chuť

dar vůně v jarních kytičkách.

čich

Maminko, ty k těm darům vkrátku

dar řeči přidáš nemluvňátku!

(časopis Sluníčko)

2. Vyhledej verš, který smysl popisuje, podtrhni slova, která jej popisují a název smyslu napiš vedle verše.

3. Vyhledej všechny smysly v osmisměrce a vedle namaluj jejich příslušné smyslové orgány:

zrak

sluch

čich

hmat

chuť

Individuální řešení.

4. Spoj, co kterými smysly vnímáme:

Zrak – světlo, tvar, barvy i pohyb

Sluch – zvuk nebo pohyb

Čich – pach a vůni

Hmat – bolest, tlak, teplo, chlad a další podněty

Chuť – čtyři chuti: sladkou, kyselou, slanou, hořkou.

5. Spoj věty se smysly, které rozluštíš pomocí tabulky:

Čím zjistíš, kolik je hodin? **Zrak**

Čím zjistíš, že je při odchodu z domu puštěné rádio? **Sluch**

Čím zjistíš, co mám chystá k obědu? **Čich**

Čím zjistíš, že je led studený? **Hmat**

Čím zjistíš, ve které dózičce je cukr a kde sůl? **Chuť**

6. Doplň tabulku:

| | | |
|--------------|---------------------------|-----------------|
| hmat | Kůže (např. prsty) | hmatáme |
| sluch | uši | slyšíme |
| čich | nos | čicháme |
| chuť | jazyk | chutnáme |
| zrak | oči | vidíme |

| |
|----------------|
| sluch |
| 28, 18, 32, 13 |
| čich |
| 4, 14, 13 |
| zrak |
| 40, 26, 0, 17 |
| chuť |
| 13, 32, 31 |
| hmat |
| 12, 19, 0, 30 |

7. Části těla, v nichž jsou uloženy smysly, nazýváme **smyslové orgány**.
Pojmenuj je a doplň jejich části:

oko

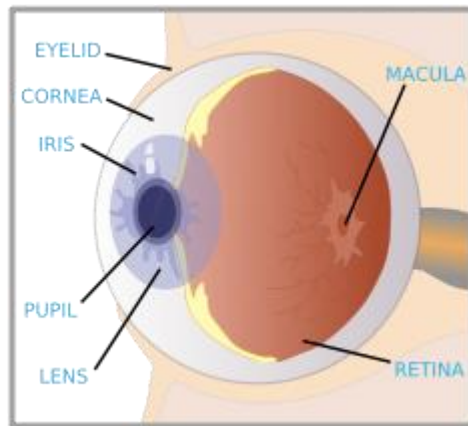
oční víčko

rohovka

duhovka

zornice

čočka

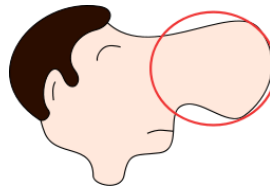


žlutá skvrna

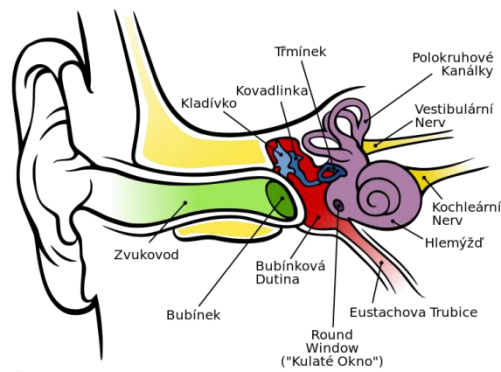
sítnice

nos

Nápověda: dutina nosní, nosohltan



ucho



jazyk

hořkost

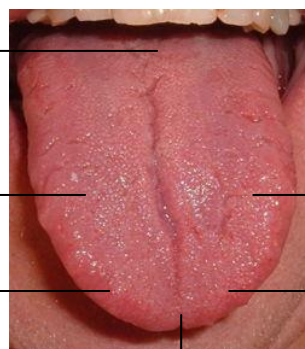
kyselost

slanost

sladkost

kyselost

slanost



Zdroje:

Ryanlerch. [cit. 2012-02-29]. Dostupný pod licencí Public Domain na WWW:
<<http://openclipart.org/detail/674/eye-with-labels-by-ryanlerch>>

Binameusl. [cit. 2012-02-29]. Dostupný pod licencí Public Domain na WWW:
<<http://openclipart.org/detail/82627/nose-by-binameusl>>

Chittka L, Brockmann. [cit. 2012-02-29]. Dostupný pod licencí Creative Commons na WWW:

<http://cs.wikipedia.org/wiki/Soubor:Anatomy_of_the_Human_Ear_cs.svg>

ArnoldReinhold. [cit. 2012-02-29]. Dostupný pod licencí Creative Commons na WWW:

<<http://cs.wikipedia.org/wiki/Soubor:Tongue.agr.jpg>>