

Vzdělávací materiál projektu Zlepšení podmínek výuky v ZŠ Sloup

Název vzdělávacího materiálu	Stavba těla živočichů a jejich odlišnosti
Anotace	Pracovní listy k procvičování učiva o stavbě těla živočichů a jejich odlišnostech.
Autor	Mgr. Iva Paděřová
Jazyk	Český jazyk
Očekávaný výstup	Žák se naučí pojmenovat stavbu těla živočichů a jejich odlišnosti.
Třída	4.

evropský
sociální
fond v ČR

EVROPSKÁ UNIE

MINISTERSTVO ŠKOLSTVÍ,
MLÁDEŽE A TĚLOVÝCHOVYOP Vzdělávání
pro konkurenceschopnost

Stavba těla živočichů a jejich odlišnosti

Příroda je velice rozmanitá a stejně tak rozmanitá je i skupina živočichů. Podle vnitřní stavby těla dělíme živočichy na obratlovce a bezobratlé. Obratlovci mají kostru, jejíž páteř je tvořena z obratlů. Do této skupiny řadíme: ryby, obojživelníky, ptáky, plazy, savce. Ty, co v těle žádnou kostru nemají nazýváme bezobratlé a k nim řadíme např. hmyz.

Doplň písmena do slov a napište ke každé skupině jeden způsob pohybu:

1. R__B__

2. O__OJŽ__VELN__C__

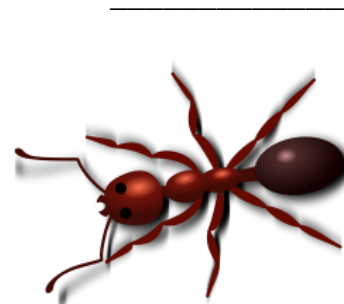
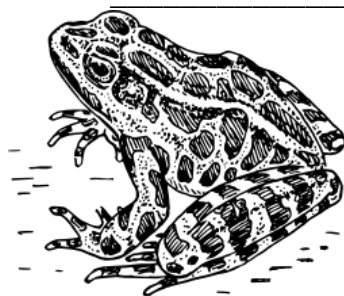
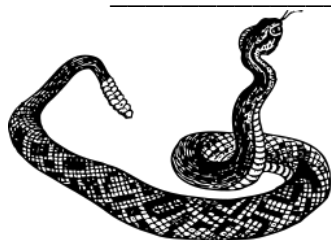
3. P__Á__I

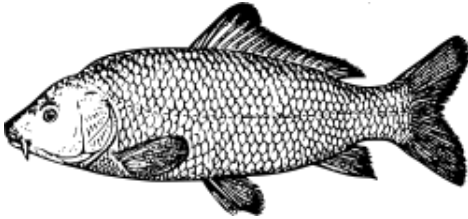
4. __LAZ__

5. S__VC__

6. HM__Z

Do bubliny dopiš číslo podle toho, do které skupiny živočich patří a na linku vypiš, z kterých částí se tělo živočicha skládá :





Podle odpovědi zakroužkuj správné písmenko a slovo pak dopiš do následující věty:

	<u>ANO</u>	<u>NE</u>
Má holub křídla?	O	S
Má slon chobot?	B	T
Umí kočka létat?	F	R
Plazí se hadí?	A	P
Ryba je neplavec.	G	T
Kočka neumí lovit v noci.	D	L
Skokan neskáče.	N	O
Má motýl křídla?	V	K
Kachna nemá na nohou plovací blány.	Y	C
Fena je samice od psa.	E	I

Vypiš, které _____ si pořizujeme jako domácí mazlíčky:
 rybičky, vážka, kočka, mravenec, papoušek, šváb, křeček, had, mandelinka, morče,
 bělásek, pes, činčila, blecha, želva.

Namaluj, kterého živočicha by sis přál/a jako domácího mazlíčka:

Stavba těla živočichů a jejich odlišnosti - řešení

Doplň písmena do slov a napište ke každé skupině jeden způsob pohybu:

1. RYBY plavání
2. OBOJŽIVELNÍCI skákání
3. PTÁCI létání
4. PLAZI plazení
5. SAVCI běh
6. HMYZ chůze

Do bubliny dopiš číslo podle toho, do které skupiny živočich patří a na linku vypiš, z kterých částí se tělo živočicha skládá :

HAD 4 hlava, krk, trup, ocas

OBOJŽIVELNÍK 2 hlava, krk, trup, přední a zadní končetiny

HMYZ 6 hlava, hrud', zadeček, tykadla, 3 páry nohou

PTÁCI 3 hlava, krk, trup, končetiny, zobák, křídla

RYBY 1 hlava, trup, ploutve (hřbetní, ocasní, prsní, břišní, řitní), žábra 1

SAVCI 5 hlava, krk, trup, přední a zadní končetiny, ocas, uši, čenich, tlama

Podle odpovědi zakroužkuj správné písmenko a slovo pak dopiš do následující věty:

	ANO	NE
Má holub křídla?	O	S
Má slon chobot?	B	T
Umí kočka létat?	F	R
Plazí se hadi?	A	P
Ryba je neplavec.	G	T
Kočka neumí lovit v noci.	D	L
Skokan neskáče.	N	O
Má motýl křídla?	V	K
Kachna nemá na nohou plovací blány.	Y	C
Fena je samice od psa.	E	I

Vypiš, které OBRATLOVCE si pořizujeme jako domácí mazlíčky: rybičky, vážka, kočka, mravenec, papoušek, šváb, křeček, had, mandelinka, morče, bělásek, pes, činčila, blecha, želva.

Namaluj, kterého živočicha by sis přál/a jako domácího mazlíčka:

Zdroje:

Johnny_automatic. [cit. 2012-02-29]. Dostupný pod licencí Public Domain na WWW:
<http://openclipart.org/detail/7071/rattle-snake-by-johnny_automatic-7071>

Papapishu. [cit. 2012-02-29]. Dostupný pod licencí Public Domain na WWW:
<<http://openclipart.org/detail/48739/frog--by-papapishu>>

Aurium. [cit. 2012-02-29]. Dostupný pod licencí Public Domain na WWW:
<<http://openclipart.org/detail/1581/ant-by-aurium>>

Pesasa. [cit. 2012-02-29]. Dostupný pod licencí Public Domain na WWW:
<<http://openclipart.org/detail/103171/great-tit-by-pesasa>>

Papapishu. [cit. 2012-02-29]. Dostupný pod licencí Public Domain na WWW:
<<http://openclipart.org/detail/26761/carp-by-papapishu>>

Papapishu. [cit. 2012-02-29]. Dostupný pod licencí Public Domain na WWW:
<<http://openclipart.org/detail/29333/collie-2-grayscale-by-papapishu>>