

Vzdělávací materiál projektu Zlepšení podmínek výuky v ZŠ Sloup

Název vzdělávacího materiálu	Stavba rostlinného těla – květy
Anotace	Pracovní listy k procvičování pojmů z daného tématu Nejvhodnější použití – všechny listy vytisknout a žákům předložit k doplnění (řešení slouží pro kontrolu).
Autor	Mgr. Ladislav Sedlák
Vzdělávací oblast	Člověk a příroda (přírodopis)
Očekávaný výstup	Žák si zopakuje a upevní stavbu rostlinného těla se zaměřením na stavbu květů.
Ročník	7.

Stavba rostlinného těla – květy – strana první

1. Doplň větu:

Květy jsou

2. Jaká je základní funkce květů:

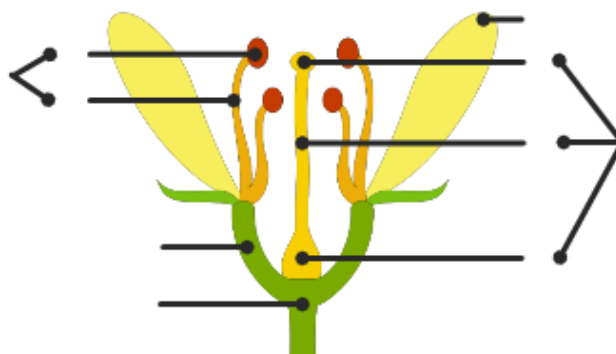
.....
.....

3. Doplň větu (využij obrázek v dalším úkolu):

Hlavní části květu krytosemenných rostlin jsou květní, květní, které se rozlišují na a nebo a vlastní pohlavní orgány, tj. a

4. Poznej části květu (přiřaď správná čísla do obrázku):

1. květní lůžko
2. kalich
3. koruna
4. semeník
5. čnělka
6. blizna
7. pestík
8. nitka
9. prašník
10. tyčinka



5. Stručně vysvětli pojmy a dolož je příkladem:

- a) oboupohlavný květ
- b) jednopohlavný květ
- c) jednodomá rostlina
- d) dvoudomá rostlina
- e) opylení
- f) oplození
- g) rostliny hmyzosubné
- h) rostliny větrosobné
- i) samosprašnost
- j) cizosprašnost

Stavba rostlinného těla – květy – strana druhá

6. Doplň větu:

Semeno vzniká z, plod vzniká ze

7. Co je květenství a jaký má pro rostlinu význam?

.....

8. Poznej různé druhy květenství (spoj čarou správné názvy):

Líska

Hlávka

Rybíz

Palice

Jetel

Okolík

Slunečnice

Klas

Pšenice

Hrozen

Orobinec

Jehněda

Šeřík

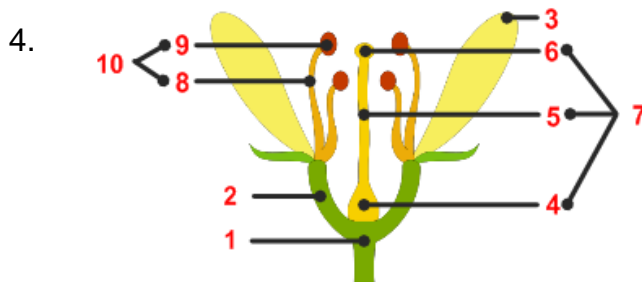
Lata

Prvosenka

Úbor

Stavba rostlinného těla – květy – řešení

1. Květ je generativní (rozmnožovací) orgán, který vyrůstá na stonku semenných rostlin.
2. Pomocí reprodukčních orgánů zabezpečit opylení, oplození a vznik semen, která představují následující generaci rostliny.
3. Hlavní části květu krytosemenných rostlin jsou květní **lůžko**, květní **obaly**, které se rozlišují na **kalich** a **korunu** nebo **okvětí** a vlastní pohlavní orgány, tj. **pestík** a **tyčinky**.



5.
 - a) oba pohlavní orgány (pestík a tyčinky) – tulipán
 - b) jeden pohl. orgán (pestík – květ samičí, tyčinky – květ samčí) – olše
 - c) jednopohlavné květy na jednom jedinci – líska
 - d) na jedné rostlině samčí květy, na druhé rostlině samičí květy – vrba
 - e) přenesení pylu na bliznu (větrem – bříza, hmyzem – kopretina)
 - f) splynutí pylového zrna s vajíčkem v semeníku
 - g) opylované hmyzem - včely, čmeláci, mouchy, motýli (barevné vonící květy, obsahují sladké šťávy)
 - h) opylované větrem, rozkvétají před olistěním, pylová zrna – vzdušné vaky
 - i) opylení vlastním pylem z téhož květu – pšenice, ječmen
 - j) opylení pylem z jiného květu (stejně nebo jiné rostliny téhož druhu) – jetel
6. Semeno vzniká z **oplozeného vajíčka**, plod vzniká ze **semeníku**.
7. **Soubor uspořádaných květů**, slouží k **přilákání opylovačů**.



Zdroje obrázků:

Petr Dlouhý [cit.2012-02-28]. Dostupný pod licencí Creative Commons na [www: < http://cs.wikipedia.org/wiki/Soubor:Bluete-Schema.svg >](http://cs.wikipedia.org/wiki/Soubor:Bluete-Schema.svg)