



Jihomoravský kraj



kuchař, mechanik, truhlář, tesař, cukrář, zedník,

Končíš základku? obráběč, elektrikář, řezník, IT specialista,

pekař, karosář, elektrotechnik, knihař, nástrojař,

číšník, závitník, svařič, modelář, autolakýrník,

mechanik, seřizovač, mechanik strojů a zařízení,

čalouník, péčovatel, zdravotní služby, malíř a natěrač,

sociální činnost, polygrafař, tiskař, grafik,

tiskař na polygrafických strojích, pekař, řezník,

Průvodce možnostmi budoucího středoškoláka

OBSAH

ÚVOD	3
ANALYTICKÁ ČÁST	5
Struktura zaměstnanosti dle odvětví hospodářství v %	6
Poptávka po absolventech ze strany zaměstnavatelů v Jihomoravském kraji	9
Profese, u kterých zaměstnavatelé avizovali snižování počtu pracovníků	10
Nejžádanější profese dle okresů dle Průzkumu zaměstnanosti k 31. 12. 2013	10
Průměrná měsíční mzda dle odvětví hospodářství	13
VYBRANÉ A PODPOROVANÉ UČEBNÍ A STUDIJNÍ OBORY	15
ROZHOVORY S ABSOLVENTY	49
PŘEDSTAVENÍ VYBRANÝCH ZAMĚSTNAVATELŮ	61
Užitečné odkazy	94

Poděkování:

Tímto děkujeme za spolupráci na tvorbě brožury pracovníkům Centra vzdělávání všem, středním školám z Jihomoravského kraje a firmám, které spolupracovaly při přípravě katalogu.



Vážené čtenářky, vážení čtenáři,
dostáváte do rukou brožuru s názvem „**Končíš základku? Kam dál, aby to stálo za to!**“. Kolektiv autorů si klade za cíl, aby následující fotografie, grafy, řádky a stránky usnadnily nejen budoucím středoškolákům, ale i jejich rodičům, výchovným poradcům, pedagogům a veřejnosti orientaci v konkrétních možnostech dalšího možného uplatnění absolventa základní školy. Brožura mimo jiné upozorňuje, že v Jihomoravském kraji existuje nabídka perspektivních a atraktivních studijních a učebních oborů, jejichž absolventi jsou stále poptáváni zaměstnavateli a nacházejí dobré pracovní uplatnění. Kariérní a profesní orientace ve věku absolventa základní školy není jednoduchá a my to víme. Nabízíme Vám tak aktuální a souhrnné informace, které by mohly Vaše rozhodování usnadnit.

Brožura je rozdělena do tří hlavních částí. První, analytická část, ve stručnosti charakterizuje rozložení zaměstnanosti v Jihomoravském kraji v jednotlivých profesích a profesních skupinách a předkládá grafické znázornění vývojových trendů na trhu práce tak, aby si čtenář sám mohl udělat představu o rozložení pracovní síly v jednotlivých profesích a oborech pracovní činnosti a zamyslel se nad svou vlastní budoucností. O jaké absolventy mají zaměstnavatelé na jižní Moravě dlouhodobě zájem a jak to bude v budoucnu? Odpověď na takové otázky lze najít právě v první části této brožury.

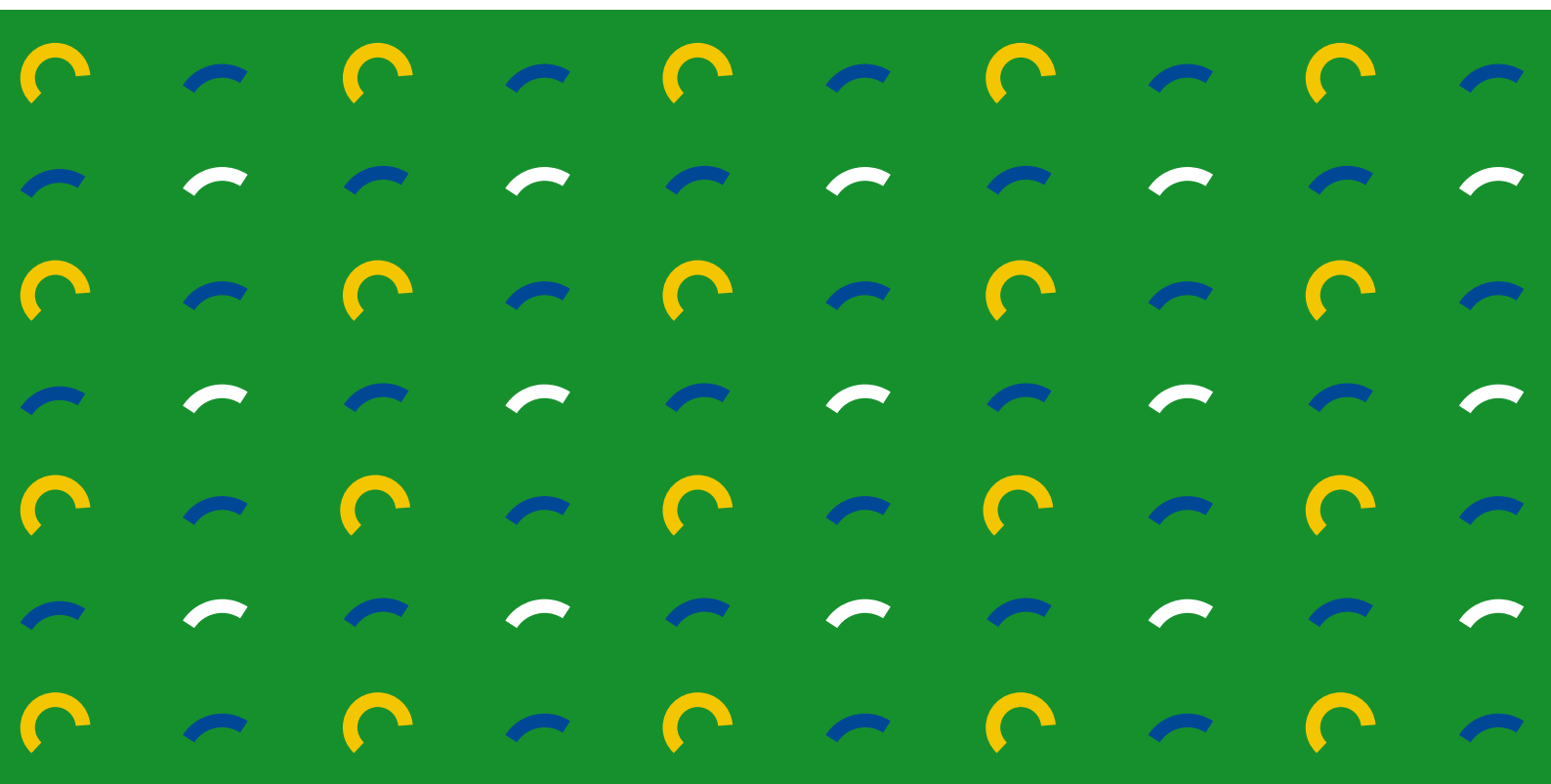
Druhá část předkládá nabídku vybraných a podporovaných oborů na středních školách v Jihomoravském kraji. Střední školy zde nabízejí širokou paletu odborných oborů, po jejichž zdárném absolvování by mohl mladý člověk založit svou profesní a kariérní dráhu nebo pokračovat na stejně odborně zaměřeném oboru na vysoké škole. Ke zvážení a výběru by také mohly přispět mimoškolní volnočasové aktivity, které mnohé střední školy pro své žáky organizují nebo motivační stipendia pro některé vybrané obory. Střední školy také aktivně spolupracují v odborné praxi s oborově odpovídajícími firmami. Možnosti takové spolupráce slibují pro žáky a učně lepší orientaci v praxi a tak i potenciálně vyšší uplatnitelnost. V závěru této kapitoly lze pak najít inspirativní rozhovory s absolventy odborného středoškolského studia, kteří se již úspěšně uplatnili u konkrétních zaměstnavatelů.

V závěrečné části brožury naleznete stručné představení významných zaměstnavatelů v Jihomoravském kraji, kteří stabilně a dlouhodobě působí v území kraje a představují perspektivu budoucího pracovního uplatnění.

Rozhodování o profesní a vzdělávací orientaci není jednoduché a my jsme si vědomi toho, že pro kvalifikované zvážení možností a perspektiv je dobré mít v ruce co nejvíce potřebných informací. Pokud naše brožura k tomuto rozhodování alespoň trochu přispěje nebo je usnadní, budeme velice rádi.

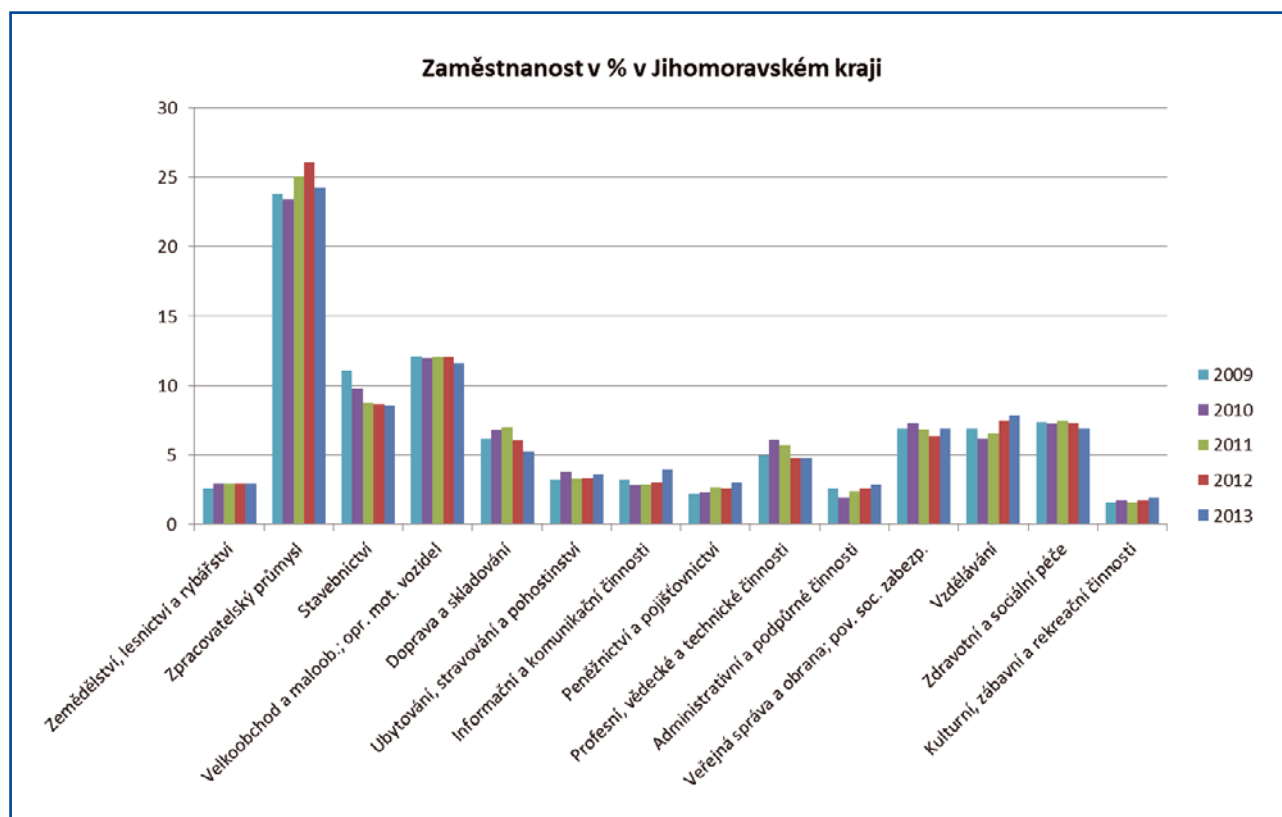
Na závěr nám dovoluňte citovat personální ředitelku jedné ze spolupracujících firem, které se podílely na přípravě tohoto katalogu: „*Děti ze základních škol mnohdy vůbec netuší, že existují profese, které ve strojírenství nezbytně potřebujeme. Práce v „továrně“ je považována za otrockou, monotónní, špinavou, podřadnou. Přiveďte děti k nám! My jim ukážeme moderní velké čisté haly, pracovníky obsluhující špičkové technologie, kreativní a různorodou práci, u níž je potřeba přemýšlet. Nenechávejte děti odcházet na gymnázia a obchodní akademie. Podporujte odborné školství a zejména strojírenství, které je v ČR a zejména v Jihomoravském kraji na vysoké úrovni. Ale bez mladých odborníků na ní už dlouho nebude.*“

analytická část



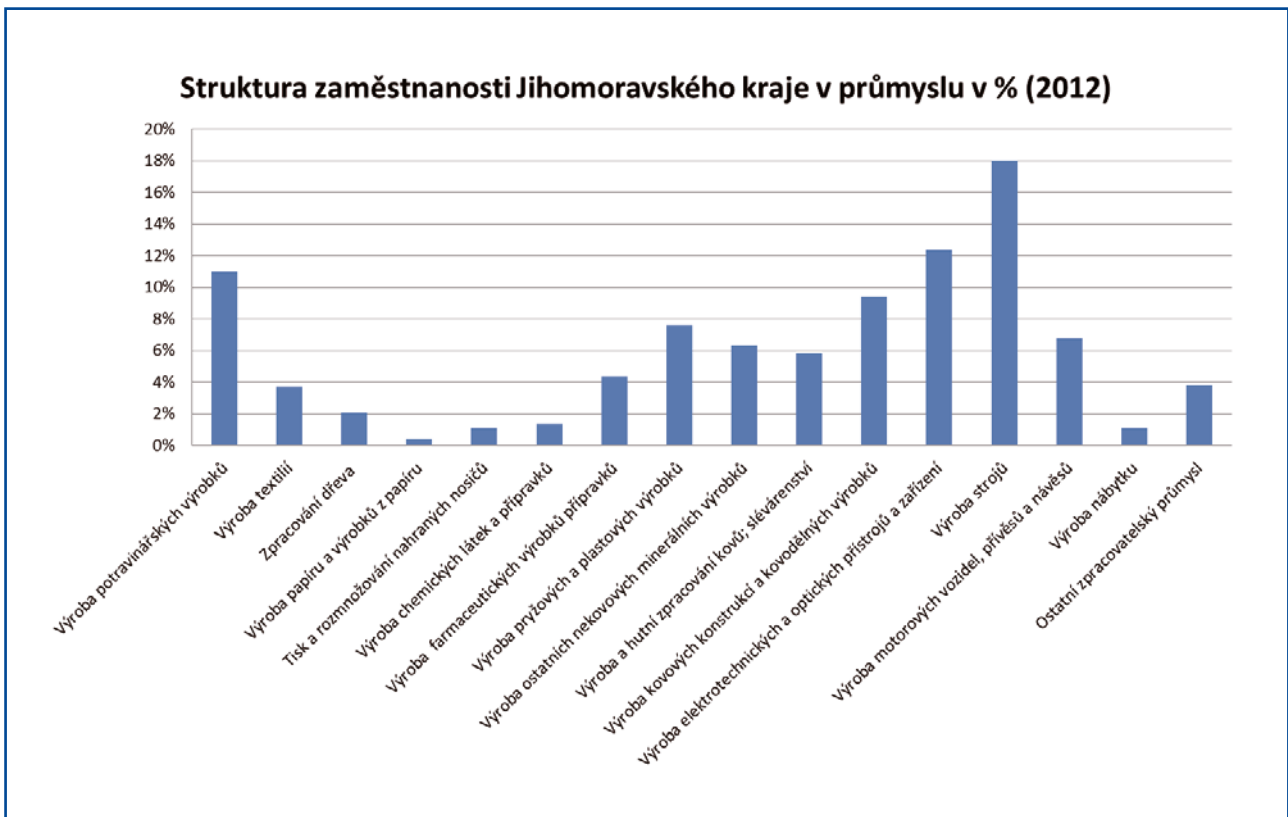
Struktura zaměstnanosti dle odvětví hospodářství v %

Která odvětví zaměstnávají nejvíce zaměstnanců? Která odvětví jihomoravské ekonomiky zaznamenávají v posledních letech největší nárůst a která jsou v útlumu? Odpověď Vám může následující graf.



Graf přehledně ukazuje rozložení pracovní síly v Jihomoravském kraji v jednotlivých odvětvích v letech 2009-2013. Zřetelně nejvyšší počet zaměstnanců byl koncentrován v oblasti průmyslu, což je odvětví hospodářství, které v současné době rychle zavádí do výroby vědecké objevy a technické inovace. Z grafu lze také vyčíst relativně velký propad u segmentu stavebnictví. Naopak největší meziroční nárůst lze sledovat u informačních a komunikačních technologií a činností.





Průmysl patří k nejvýznamnějším odvětvím národního hospodářství ČR a vytváří velkou část národního důchodu. V ostatních evropských zemích je to méně, neboť tam hrají již větší podíl služby. Je však pravděpodobné, že v následujících letech význam a role průmyslu v národních hospodářstvích evropských zemí vzroste, což dokládá i ambiciózní koncept místopředsedy Evropské komise Antonia Tajaniho, odpovědného za průmysl a podnikání, dle něhož by podíl průmyslové výroby na celkové tvorbě evropských domácích hrubých produktů měl vzrůst z dnešních 15 procent alespoň na úroveň 20 procent a to již do roku 2020.

Úvahy o reindustrializaci Evropy a průmyslu jako „hnacím motoru Evropy“ prokazují nejen návaznost na tradici (v rámci Jihomoravského kraje jde především o strojírenský průmysl), ale také ukazují na trendy v poptávce zaměstnavatelů na pracovním trhu.

Odvětví průmyslu kde v období 2010–2012 došlo v Jihomoravském kraji k největšímu nárůstu počtu pracovníků

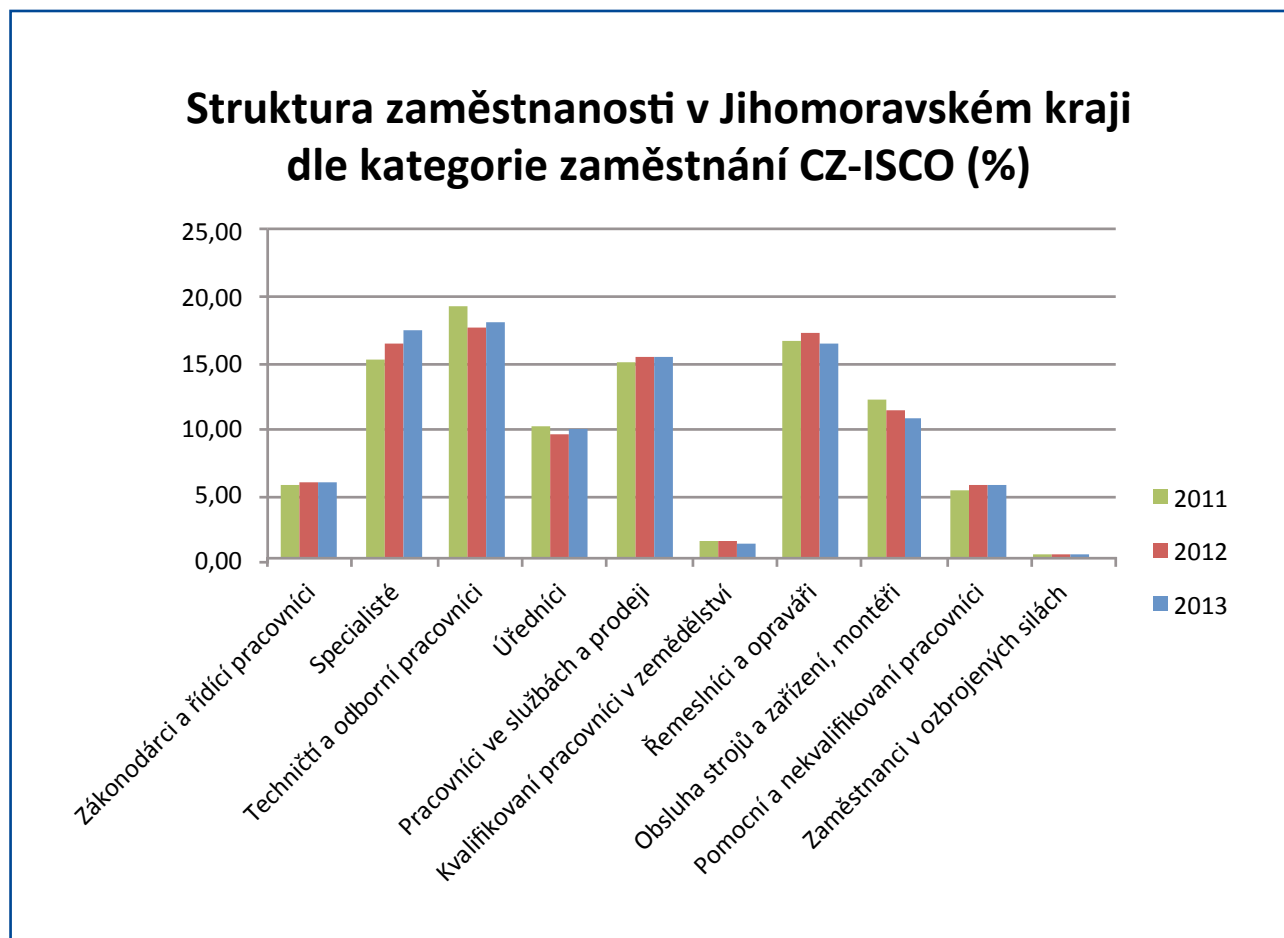
1. Výroba základních kovů, hutní zpracování kovů; slévárnictví.
2. Výroba motorových vozidel (kromě motocyklů), přívěsů a návěsů.
3. Výroba kovových konstrukcí a kovodělných výrobků (kromě strojů a zařízení).
4. Výroba ostatních nekovových minerálních výrobků.
5. Výroba strojů a zařízení jinde neuvedených.

Odvětví průmyslu kde v období 2010–2012 došlo k poklesu počtu pracovníků

1. Výroba nábytku.
2. Tisk a rozmnožování nahraných nosičů.
3. Zpracování dřeva, výroba dřevěných, korkových, proutěných a slaměných výrobků, kromě nábytku.



V Jihomoravském kraji dominuje v rámci průmyslu strojná výroba. Centrem strojírenského průmyslu je Brno, avšak významnými oblastmi jsou také Blansko, Kuřim, Boskovice nebo Břeclav. Situace v oblasti průmyslu a průmyslové výroby je velmi dynamická a tak mnohé firmy rozšiřují své technologické možnosti a investují do vědy a výzkumu.



Kategorie zaměstnání CZ-ISCO vychází z metodických principů mezinárodní klasifikace a je založena na dvou hlavních principech – druh vykonávané práce a úroveň dovedností. Každá z kategorií výše v grafu tak v sobě zahrnuje různé profese. V grafu lze poukázat především na výrazný meziroční nárůst v kategorii specialistů. Mezi specialisty jsou zařazováni nejen pracovníci v oblasti vědy a výzkumu, ale například i specialisté v oblasti elektrotechniky, stavebnictví, či průmyslového a strojírenského inženýrství. Jsou to pozice určené především pro pracovníky s vysokoškolským vzděláním. Nárůst v kategorii specialistů tak mimo jiné ukazuje na vzrůstající poptávku po kvalifikovaných pracovnících i v průmyslových odvětvích a s tím spojené změny na pracovním trhu. Naopak pracovních pozic pro pracovníky s nižší kvalifikací postupně ubývá.

Z předcházejících grafů vyplývá, že největší zájem mezi zaměstnavateli bude o absolventy s vysokoškolským vzděláním v oblasti informačních technologií nebo perspektivních odvětví průmyslu jako je strojírenství, zpracování kovů nebo elektrotechniky.



Poptávka po absolventech ze strany zaměstnavatelů v Jihomoravském kraji

O jaké absolventy mají zaměstnavatelé na jižní Moravě zájem? Níže uvedená tabulka je zpracována na základě dotazníkového šetření mezi téměř třemi tisíci zaměstnavateli v Jihomoravském kraji.

Nejčastěji uváděné profese absolventů, u nichž zaměstnavatelé avizovali případný zájem alespoň o 20 osob

Úroveň vzdělání	Profese	Počet absolventů
Vyučení	Kovodělníci, strojírenští dělníci a pracovníci v příbuzných oborech	160
	Řemeslníci a kvalifikovaní pracovníci na stavbách (kromě elektrikářů)	97
	Obsluha strojů a zařízení, montážní dělníci	70
	Zpracovatelé potravin, dřeva, textilu a pracovníci v příbuzných oborech	27
	Pracovníci v oblasti prodeje	26
S maturitou	Techničtí a odborní pracovníci v oblasti vědy a techniky	107
	Kovodělníci, strojírenští dělníci a pracovníci v příbuzných oborech	48
	Technici v oblasti informačních a komunikačních technologií	42
	Specialisté v oblasti informačních a komunikačních technologií	42
	Pracovníci v oboru elektroniky a elektrotechniky	46
	Všeobecní administrativní pracovníci	26
Vysokoškolské	Specialisté v oblasti vědy a techniky	199
	Techničtí a odborní pracovníci v oblasti vědy a techniky	92
	Specialisté v oblasti informačních a komunikačních technologií	75
	Specialisté v oblasti výchovy a vzdělávání	72
	Specialisté v oblasti právní, sociální, kulturní a v příbuzných oblastech	65
	Technici v oblasti informačních a komunikačních technologií	60

Pramen: Průzkum zaměstnanosti v Jihomoravském kraji k 31. 12. 2013, Jihomoravský kraj, Brno, 2014

Z předchozí tabulky vyplývá jednoznačný zájem přijímat absolventy především technických oborů a to absolventy učebních oborů, oborů s maturitou i čerstvé vysokoškoláky. Absolventi těchto oborů nemusí mít o své budoucí uplatnění velké obavy.

Profese, u kterých zaměstnavatelé avizovali snížování počtu pracovníků

A ve kterých profesích zaměstnavatelé naopak avizují propouštění?

Profese
Odborní pracovníci v obchodní sféře a veřejné správě
Specialisté v oblasti výchovy a vzdělávání
Všeobecní administrativní pracovníci
Pomocní pracovníci v oblasti těžby, stavebnictví, výroby, dopravy a v příbuzných oborech
Pracovníci v oblasti prodeje
Pracovníci v oblasti osobních služeb

Pramen: Průzkum zaměstnanosti v Jihomoravském kraji k 31. 12. 2013, Jihomoravský kraj, Brno, 2014

V nejobtížnější situaci budou absolventi oborů zaměřených na obchodní a veřejný sektor – práci v oboru se podaří najít zřejmě jen těm nejšikovnějším. Situace není lehká ani mezi učiteli. Přestože mnoho škol má o šikovné mladé učitele některých předmětů velký zájem, vzhledem ke snížování počtu narozených dětí ani učitelé to v následujících letech se svým uplatněním nebudou mít na trhu práce lehké.

Nejžádanější profese dle okresů dle Průzkumu zaměstnanosti k 31. 12. 2013

Přehled nejžádanějších a perspektivních oborů dle jednotlivých okresů přibližují následující tabulky. Je z nich zřejmý rozdíl mezi jednotlivými okresy – zatímco v Brně je dlouhodobě největší zájem o pracovníky v IT, na Blanensku jsou zaměstnavateli nabízeny pozice převážně pro průmysl a na Břeclavsku byla evidována poptávka po kvalifikovaných pracovnících v zemědělství.

Okres Blansko

Pořadí 10 nejžádanějších profesí

1	Kováři, nástrojaři a příbuzní pracovníci
2	Montážní dělníci výrobků a zařízení
3	Slévači, svářeči a příbuzní pracovníci
4	Řemeslníci a kvalifikovaní pracovníci hlavní stavební výroby
5	Ostatní specialisté v oblasti výchovy a vzdělávání
6	Učitelé
7	Specialisté ve výrobě, stavebnictví a příbuzných oborech
8	Odborní pracovníci v oblasti právní a sociální
9	Řemeslníci a kvalifikovaní pracovníci při dokončování staveb
10	Specialisté v oblasti fyziky, chemie a v příbuzných oborech



Okres Brno-město

Pořadí 10 nejžádanějších profesí

1	Specialisté v oblasti informačních a komunikačních technologií
2	Specialisté ve výrobě, stavebnictví a příbuzných oborech
3	Technici ve fyzikálních a průmyslových oborech
4	Kováři, nástrojaři a příbuzní pracovníci
5	Specialisté v oblasti elektrotechniky, elektroniky a elektronických komunikací
6	Slévači, svářeči a příbuzní pracovníci
7	Montéři, mechanici a opraváři elektrických zařízení
8	Řemeslníci a kvalifikovaní pracovníci hlavní stavební výroby
9	Učitelé na vysokých a vyšších odborných školách
10	Specialisté v biologických a příbuzných oborech

Okres Brno-venkov

Pořadí 10 nejžádanějších profesí

1	Kováři, nástrojaři a příbuzní pracovníci
2	Montážní dělníci výrobků a zařízení
3	Specialisté ve výrobě, stavebnictví a příbuzných oborech
4	Obsluha zařízení na zpracování a povrchovou úpravu kovů a jiných materiálů
5	Montéři, mechanici a opraváři elektrických zařízení
6	Slévači, svářeči a příbuzní pracovníci
7	Uklízeči a pomocníci
8	Obsluha pojízdných zařízení
9	Pomocní pracovníci v oblasti těžby, stavebnictví, výroby, dopravy a v příbuzných oborech
10	Řemeslníci a kvalifikovaní pracovníci hlavní stavební výroby

Okres Břeclav

Pořadí 10 nejžádanějších profesí

1	Kvalifikovaní pracovníci v zemědělství
2	Kováři, nástrojaři a příbuzní pracovníci
3	Montéři, mechanici a opraváři elektrických zařízení
4	Ostatní obsluha stacionárních strojů a zařízení
5	Řemeslníci a kvalifikovaní pracovníci hlavní stavební výroby
6	Pomocní pracovníci v oblasti těžby, stavebnictví, výroby, dopravy a v příbuzných oborech
7	Uklízeči a pomocníci
8	Slévači, svářeči a příbuzní pracovníci
9	Výrobci oděvů, výrobků z kůží a kožešin a pracovníci v příbuzných oborech
10	Pracovníci v oblasti ochrany a ostražky

Okres Hodonín

Pořadí 10 nejžádanějších profesí

1	Obsluha strojů na výrobu potravin a příbuzných výrobků
2	Kováři, nástrojaři a příbuzní pracovníci
3	Výrobci oděvů, výrobků z kůží a kožešin a pracovníci v příbuzných oborech
4	Uklízeči a pomocníci
5	Pomocní pracovníci v oblasti těžby, stavebnictví, výroby, dopravy a v příbuzných oborech
6	Obsluha strojů na výrobu a úpravu textilních, kožených a kožešinových výrobků
7	Řemeslníci a kvalifikovaní pracovníci hlavní stavební výroby
8	Slévači, svářeči a příbuzní pracovníci
9	Pracovníci s odpady a ostatní pomocní pracovníci
10	Mechanici a opraváři strojů a zařízení (kromě elektrických)

Okres Vyškov

Pořadí 10 nejžádanějších profesí

1	Montážní dělníci výrobků a zařízení
2	Kováři, nástrojaři a příbuzní pracovníci
3	Slévači, svářeči a příbuzní pracovníci
4	Malíři a příbuzní pracovníci, pracovníci povrchového čištění budov
5	Zpracovatelé dřeva, truhláři (kromě stavebních) a příbuzní pracovníci
6	Obsluha strojů na výrobu a zpracování výrobků z pryže, plastu a papíru
7	Řemeslníci a kvalifikovaní pracovníci při dokončování staveb
8	Řemeslníci a kvalifikovaní pracovníci hlavní stavební výroby
9	Specialisté v biologických a příbuzných oborech
10	Řidiči nákladních automobilů a autobusů

Okres Znojmo

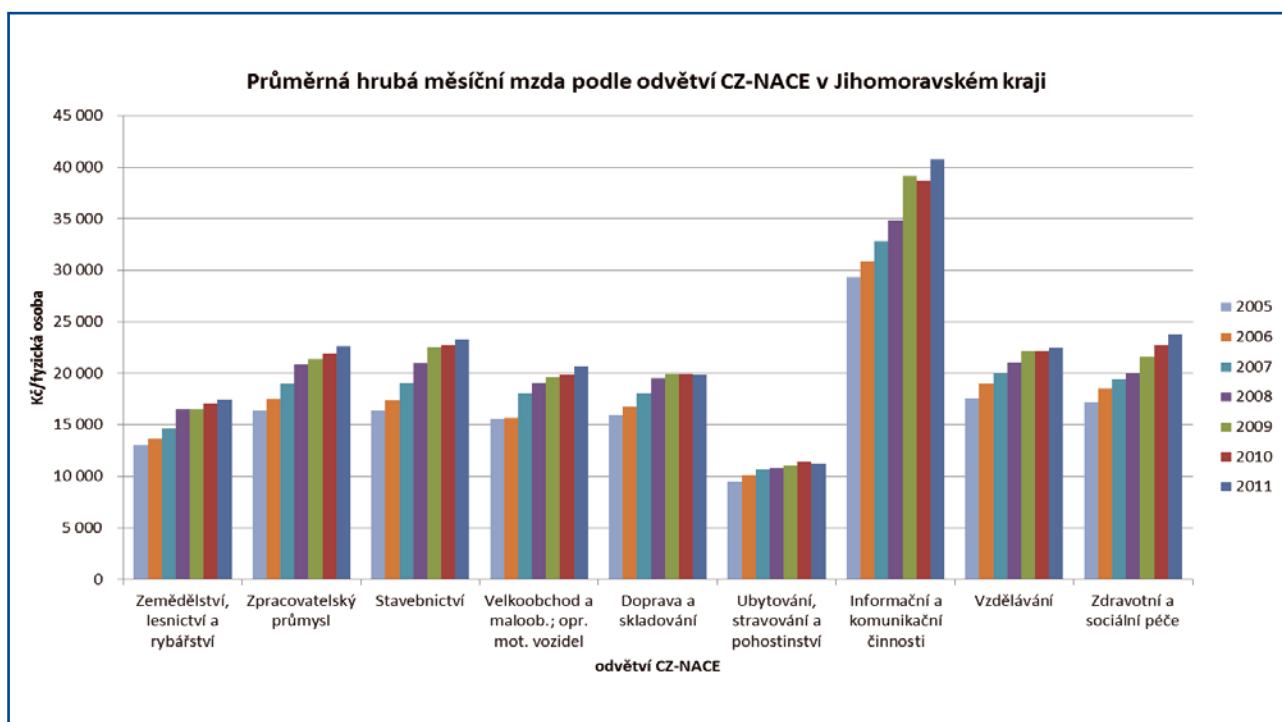
Pořadí 10 nejžádanějších profesí

1	Řidiči nákladních automobilů a autobusů
2	Řemeslníci a kvalifikovaní pracovníci hlavní stavební výroby
3	Kováři, nástrojaři a příbuzní pracovníci
4	Pracovníci osobní péče ve zdravotní a sociální oblasti
5	Výrobci oděvů, výrobků z kůží a kožešin a pracovníci v příbuzných oborech
6	Zpracovatelé dřeva, truhláři (kromě stavebních) a příbuzní pracovníci
7	Provozovatelé maloobchodních a velkoobchodních prodejen, prodavači a příbuzní pracovníci v prodejnách
8	Technici ve fyzikálních a průmyslových oborech
9	Obsluha pojezdových zařízení
10	Řemeslníci a kvalifikovaní pracovníci při dokončování staveb

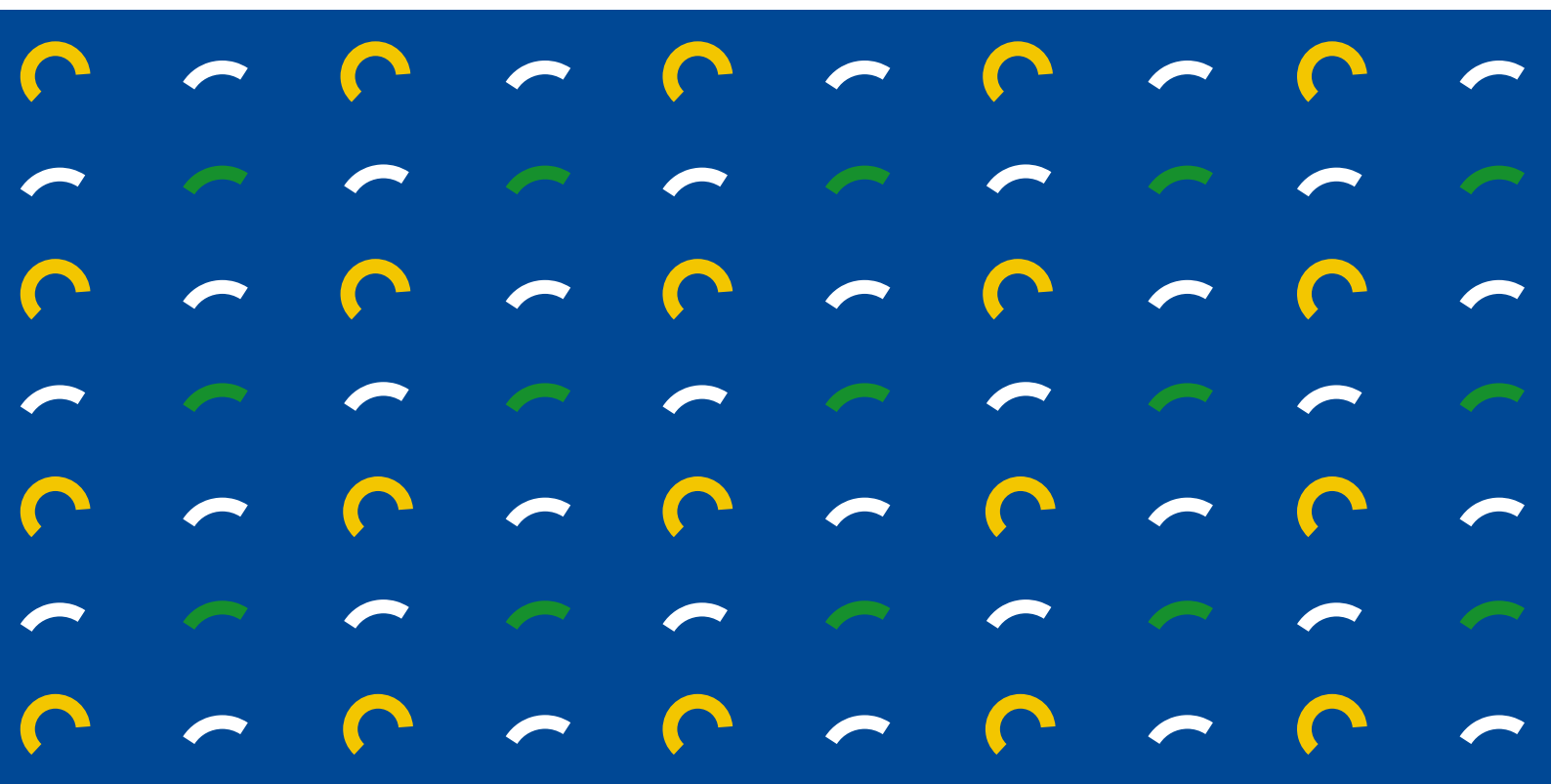


Průměrná měsíční mzda dle odvětví hospodářství

Graf ukazuje víceméně pozvolný nárůst průměrné měsíční mzdy v rámci jednotlivých profesních kategorií. V kategorii informačních a komunikačních technologií však mezi léty 2005-2011 došlo k poměrně prudkému růstu průměrné hrubé měsíční mzdy, což mimo jiné potvrzuje trend dlouhodobé poptávky v této oblasti trhu práce. V okrese Brno-město jde dokonce o nejžádanější profesi na trhu práce. Naopak v sektoru ubytování, stravování a pohostinství jsou mzdy nejnižší a rozdíl oproti ostatním odvětví se dále zvětšuje.



**vybrané
a podporované
učební
a studijní obory**



Masarykova střední škola Letovice

Adresa: Tyršova 500

Základní kontakty

tel.: 516 474 878

e-mail: info@stredni-skola.cz

www.stredni-skola.cz



Seznam podporovaných oborů na škole

1. 26-51-H/02 Elektrikář - silnoproud
2. 33-42-M/01 Nábytkářská a dřevařská výroba
3. 33-56-H/01 Truhlář
4. 36-47-M/01 Stavebnictví
5. 36-67-H/01 Zedník

Nabídka mimoškolních aktivit

1. Zájmové aktivity v rámci nabídky Středoškolského klubu (člen Asociace středoškolských klubů ČR) – zájmové kroužky různého zaměření, divadla, zájezdy, pobytové akce.
2. Sportovní aktivity ve školní tělocvičně a posilovně.
3. Možnost využití PC a internetu i mimo dobu výuky.
4. Možnost účasti v různých projektech, soutěžích, aktivitách v rámci programů Ekoškoly, nadstandardní poskytování informací v oblasti využívání obnovitelných zdrojů energie.
5. Možnost účasti v projektech spolupráce se zahraničními školami včetně výjezdů do zahraničí.

Spolupráce s firmami

1. Blum, s.r.o.
2. Bosch, s.r.o.
3. Wienerberger Cihlářský průmysl, a.s.
4. ABB s.r.o.
5. Kopos Kolín, a.s.

Střední odborná škola a Střední odborné učiliště André Citroëna, Boskovice, nám. 9. května 2a

Adresa: nám. 9. května 2a, 680 11 Boskovice

Základní kontakty

tel.: 516 426 200

e-mail: sosasou@soubce.cz

www.soubce.cz



Seznam podporovaných oborů na škole

1. 18-20-M/01 Informační technologie
2. 23-44-L/01 Mechanik strojů a zařízení
3. 23-45-M/01 Dopravní prostředky
4. 23-55-H/02 Karosář
5. 23-68-H/01 Mechanik opravář motorových vozidel
6. 23-56-H/01 Obráběč kovů
7. 26-52-H/01 Elektromechanik pro zařízení a přístroje



8. 26-57/H/01 Autoelektrikář
9. 41-55-H/01 Opravář zemědělských strojů

Nabídka mimoškolních aktivit

1. Mezinárodní výměnné pobyty
2. Nadstandardní sportovní zázemí
3. Technické kroužky
4. Autoškola
5. Bezdrátová škola

Spolupráce s firmami

1. Citroën Česká Republika, s.r.o.
2. Novibra Boskovice s.r.o.
3. MINERVA BOSKOVICE, a.s.
4. BAUMÜLLER BRNO, s.r.o.
5. AT Computers, a.s.



Střední škola technická a gastronomická Blansko

Adresa: Bezručova 33, 678 01 Blansko

Základní kontakty

tel.: 516 419 621

e-mail: sosblansko@sosblansko.cz

www.sosblansko.cz



Seznam podporovaných oborů na škole

1. 23-43-L/51 Provozní technika
2. 23-45-L/01 Mechanik seřizovač
3. 23-51-E/01 Strojírenské práce
4. 23-52-H/01 Nástrojař
5. 26-41-L/01 Mechanik elektrotechnik
6. 26-51-H/01 Elektrikář
7. 26-51-H/02 Elektrikář - silnoproud
8. 26-51-E/01 Elektrotechnické a strojně montážní práce
9. 65-51-H/01 Kuchař-číšník

Nabídka mimoškolních aktivit

1. Systémy CAD – rozšiřující kurzy
2. Sportovní pobyty – lyžování, voda, cyklistika
3. Sportovní aktivity – florbal, fotbal, posilovna
4. Elektrotechnický kroužek technického rozvoje
5. Strojírenský kroužek technického rozvoje

Spolupráce s firmami

1. Tyco Electronics Czech, s. r. o., Kuřim
2. ALPS Electric Czech, s. r. o.
3. ITAB Shop Concept CZ, a. s., Boskovice
4. ČKD Blansko Holding, a. s.
5. Tyco Safety Products, Ráječko



Střední pedagogická škola, Boskovice, Komenského 5

Adresa: Komenského 5, 680 11 Boskovice

Základní kontakty

tel.: 516 802 541

e-mail: posta@spgs-bce.cz

www.spgs-bce.cz



Seznam podporovaných oborů na škole

1. 75-41-M/01 Sociální činnost

Nabídka mimoškolních aktivit

1. Sborový zpěv, hudební skupiny
2. Znaková řeč, plavání, autoškola
3. Skupiny pro pomoc handicapovaným jedincům
4. Zdravotník zotavovacích akcí
5. Atletická příprava pro děti ve věku 5-9 let

Spolupráce s firmami

1. MSSS Boskovice
2. ITAB Boskovice
3. YCNEGA Technologies s. v. o. Boskovice
4. MAXPROGRES Brno
5. EKOTERM, s. r. o., Vísky

Střední průmyslová škola, Jedovnice, Na Větráku 463

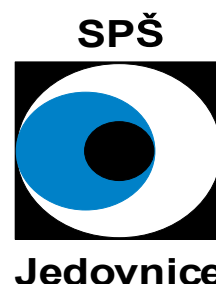
Adresa: Na Větráku 463, 679 06 Jedovnice

Základní kontakty

tel.: 516 490 601

e-mail: skola@spsjedovnice.cz

www.spsjedovnice.cz



Seznam podporovaných oborů na škole

1. 23-41-M/01 Strojírenství
2. 18-20-M/01 Informační technologie
3. 21-53-H/01 Modelář
4. 21-55-H/01 Slévač

Nabídka mimoškolních aktivit

1. Volnočasový kroužek Robotika a CNC hravě (programovatelné stavebnice Lego a Merkur)
2. Zahraniční výměnné pobyty žáků s technickými školami v Itálii
3. Odborné exkurze do průmyslových podniků ČR
4. Účast v celostátních soutěžích 3D modelování, IT Junior
5. Spolupráce s VUT Brno na projektu Formule Student

Spolupráce s firmami

1. DSB EURO Blansko
2. ČKD Blansko Holding



3. Koplast Jedovnice
4. Slévárna Kuřim
5. BOSKO spol. s r.o.

Vyšší odborná škola ekonomická a zdravotnická a Střední škola, Boskovice, Hybešova 53

Adresa: Hybešova 53, 680 01 Boskovice

Základní kontakty

tel.: 511 123 125

e-mail: skola@vassboskovice.eu

www.vassboskovice.cz



Seznam podporovaných oborů na škole

1. 18-20-M/01 Informační technologie
2. 65-42-M/01 Hotelnictví
3. 65-51-H/01 Kuchař - číšník
4. 41-52-H/01 Zahradník

Nabídka mimoškolních aktivit

1. Chov koní, jezdecký kroužek
2. Fotografování a počítačová grafika, certifikáty ECDL, CISCO
3. Sportovní a kulturní vyžití, zapojení do zájmových útvarů - divadlo, volejbal, florbal
4. Každoroční pořádání zahraničních exkurzí (např. Řím, Londýn, Paříž, Vídeň) a praxí
5. Organizování „gastrokurzů“ – barman, sommelier, barista, vyřezávání ovoce, studená kuchyně

Spolupráce s firmami

1. Microsoft – Microsoft IT Academy
2. Hewlett Packard a Cisco Systems - Cisco Academy
3. Město Boskovice – účast na společensky významných akcích - catering
4. Akademie věd ČR
5. VUT Brno – Fakulta informačních technologií

Integrovaná střední škola automobilní, Brno, Křížíkova 15

Adresa: Křížíkova 15, 612 00 Brno

Základní kontakty

tel.: 533 433 146-9

e-mail: sekretariat@issabrno.cz

www.issabrno.cz



Seznam podporovaných oborů na škole

1. 23-68-H/01 Mechanik opravář motorových vozidel
2. 23-55-H/02 Karosář
3. 23-61-H/01 Autolakýrník
4. 23-43-L/51 Provozní technika
5. 23-45-M/01 Dopravní prostředky

Nabídka mimoškolních aktivit

1. Výměnné zahraniční stáže studentů v rámci programu Leonardo da Vinci
2. Pořádání a účast na odborných soutěžích v rámci ČR i v zahraničí
3. Účast žáků školy na odborných výstavách a veletrzích v ČR i zahraničí, exkurze, výlety
4. Školní sportovní klub, lyžařské kurzy, seznamovací kurzy v Podhradí nad Dyjí
5. Studentský parlament a školní poradenské pracoviště

Spolupráce s firmami

1. Dopravní podnik města Brna
2. MOTORTEC
3. AUTONOVA Brno
4. Porsche Brno
5. SCANIA ČR

Odborné učiliště a Praktická škola, Brno, Lomená 44

Adresa: Lomená 44, 617 00 Brno

Základní kontakty

tel.: 545 233 110

e-mail: sekretariat@oupslomena.cz

www.oupslomena.cz



Seznam podporovaných oborů na škole

1. 23-51-E/01 Strojírenské práce (Automontážní práce)
2. 29-51-E/01 Potravinářská výroba (Cukrářské práce)
3. 29-51-E/02 Potravinářské práce (Pekařské práce)
4. 33-56-E/01 Truhlářská a čalounická výroba
5. 36-57-E/01 Malířské a natěračské práce
6. 36-67-E/01 Zednické práce
7. 65-51-E/01 Stravovací a ubytovací služby (Kuchařské práce)
8. 75-41-E/01 Pečovatelské služby

Nabídka mimoškolních aktivit

1. Projekt Leonardo da Vinci - praxe žáků potravinářských oborů v italských hotelích
2. Spolupráce s Mendelovou univerzitou Brno a Masarykovou univerzitou v oblasti speciálně pedagogických přístupů ve vzdělávání.
3. Předprofesní příprava žáků základních škol ve všech vyučovaných oborech.
4. Sportovně turistický kurz - Moravec

Spolupráce s firmami

1. Globus Brno - Potravinářské obory
2. Brněnské veletrhy - Potravinářské obory
3. Restaurace Máj - Potravinářské obory
4. Cech malířů, natěračů a lakýrníků ČR
5. Dům seniorů - Věstonická 1, Brno - Pečovatelské služby



Střední škola strojírenská a elektrotechnická Brno, Trnkova 113

Adresa: Trnkova 113, 628 00 Brno

Základní kontakty

tel.: 544 422 811

e-mail: sekretariat@sssebrno.cz

www.sssebrno.cz



Seznam podporovaných oborů na škole

1. 23-43-L/51 Provozní technika (nástavbové studium)
2. 23-44-L/01 Mechanik strojů a zařízení
3. 23-45-L/01 Mechanik seřizovač
4. 23-51-H/01 Strojní mechanik
5. 26-52-H/01 Elektromechanik pro zařízení a přístroje
6. 23-52-H/01 Nástrojař
7. 23-56-H/01 Obráběč kovů
8. 26-41-L/01 Mechanik elektrotechnik
9. 26-41-M/01 Elektrotechnika
10. 26-41-L/52 Provozní elektrotechnika
11. 26-51-H/02 Elektrikář-silnoproud



Nabídka mimoškolních aktivit

1. Akce podporované Asociací středoškolských klubů
2. Kroužek bowlingu
3. Redakční činnost časopisu KAKTUS
4. Kroužek plavání
5. Kroužek tenisu

Spolupráce s firmami

1. ABB, s.r.o. Brno, Vídeňská
2. SIEMENS s.r.o. Brno, Olomoucká
3. Dopravní podnik města Brna a.s. Brno, Hlinky
4. ZETOR TRAKTORS a. Brno, Trnkova
5. Technické sítě Brno a.s.

Střední průmyslová škola a Vyšší odborná škola technická, Brno, Sokolská 1

Adresa: Sokolská 1, 602 00 Brno

Základní kontakty

tel.: 541 427 192

e-mail: info@spssbrno.cz

www.spssbrno.cz



Seznam podporovaných oborů na škole

1. 23-41-M/01 Strojírenství

Nabídka mimoškolních aktivit

1. Robotický kroužek
2. Kroužek automatizace
3. Zahraniční sportovní a lyžařské kurzy
4. Sportovní kroužek - možnost využívání školní posilovny
5. Účast na veletrzích středních škol, spolupráce s Technickým muzeem a Moravským zemským muzeem

Spolupráce s firmami

1. ABB
2. SolidVision
3. Siemens
4. TOS Kuřim
5. Frentech aerospace

Střední průmyslová škola elektrotechnická a informačních technologií Brno

Adresa: Purkyňova 97, Brno, 612 00

Základní kontakty

tel.: 541 649 111

e-mail: posta@sspbrno.cz

www.sspbrno.cz



Seznam podporovaných oborů na škole

1. 18-20-M/01 Informační technologie
2. 26-41-L/01 Mechanik elektrotechnik
3. 26-41-M/01 Elektrotechnika
4. 26-51-H/01 Elektrikář
5. 26-52-H/01 Elektromechanik pro zařízení a přístroje
6. 75-41-M/01 Sociální činnost

Nabídka mimoškolních aktivit

1. Kroužek programovatelných automatů a robotů
2. Sportovní vyžití
3. CISCO Academie
4. Vyhláška „50“
5. Zahraniční zájezdy žáků

Spolupráce s firmami

1. ČEZ, a.s. (partnerská škola Skupiny ČEZ)
2. ABB, a.s. Brno
3. EON, a.s
4. ÚMČ Brno-Královo Pole
5. AMIT, s.r.o Brno



Střední průmyslová škola chemická, Brno, Vranovská 65

Adresa: Vranovská 65, 614 00 Brno

Základní kontakty

tel.: 545 544 411

e-mail: skola@spschbr.cz

www.spschbr.cz



Seznam podporovaných oborů na škole

1. 28-44-M/01 Aplikovaná chemie
2. 29-42-M/01 Analýza potravin

Nabídka mimoškolních aktivit:

1. Soutěže (SOČ, olympiády, AMAVET, Cena učené společnosti, Mladý chemik)
2. Spolupráce s mateřskými, základními, středními a vysokými školami - podpora přírodovědného vzdělání
3. Sportovní výcvikové kurzy a zahraniční sportovně poznávací pobyty
4. Odborná spolupráce se zahraničními školami v oblasti chemie a ochrany prostředí
5. Organizace Dnů přírodních věd ve spolupráci s brněnskou ZOO

Spolupráce s firmami:

1. GUMOTEX Břeclav, a.s.
2. SYNTHON Blansko, s.r.o.
3. ONCOMED MANUFACTURING Brno, a.s.
4. MC BRIDE Brno, a.s.
5. GEON Dolní Rožínka

Střední průmyslová škola stavební, Brno, Kudelova 8

Adresa: Kudelova 1855/8, 662 51 Brno

Základní kontakty

tel.: 545321210

e-mail: sps.kudelova@bm.orgman.cz

www.spsstavbrno.cz



Seznam podporovaných oborů na škole

1. 36-47-M/01 Stavebnictví

Nabídka mimoškolních aktivit

1. Mezinárodní soutěž „Práce s grafickými programy“
2. Mezinárodní soutěž společnosti YTONG
3. Středoškolská soutěž společnosti Wienerberger („Občanské stavby“)
4. Středoškolská soutěž společnosti VELUX („Život pod střechou“, „O nejlepší interiér“)

Spolupráce s firmami

1. Většina absolventů pokračuje ve studiu na VUT v Brně, Fakultě stavební a Fakultě architektury
2. IMOS Brno, a. s.
3. OHL ŽS, a. s.
4. Kaláb – stavební firma, spol. s r. o.
5. FIRESTA – Fišer, rekonstrukce, stavby a. s.



Střední škola grafická Brno

Adresa: Šmahova 110, 627 00 Brno

Základní kontakty

tel.: 517 810 120

e-mail: sekretariat@ssgbrno.cz

http://ssgbrno.cz



Seznam podporovaných oborů na škole

1. 34-42-M/01 Obalová technika
2. 34-41-M/01 Polygrafie
3. 34-53-L/01 Reprodukční grafik pro média
4. 34-52-L/01 Tiskař na polygrafických strojích
5. 34-57-L/01 Technik dokončovacího zpracování tiskovin
6. 34-53-H/01 Reprodukční grafik
7. 34-52-H/01 Tiskař na polygrafických strojích
8. 34-57-H/01 Knihař



Nabídka mimoškolních aktivit

1. Vzdělávací kurz Adobe CS6 pro začátečníky a mírně pokročilé – Adobe Photoshop
2. Vzdělávací kurz Adobe CS6 pro začátečníky a mírně pokročilé – Adobe Illustrator
3. Vzdělávací kurz Adobe CS6 pro začátečníky a mírně pokročilé – Adobe InDesign
4. Výjezdy do zahraničí v rámci projektu Comenius a Do světa!
5. Zapojení do sportovních aktivit a soutěží v rámci projektu Škola podporující zdraví

Spolupráce s firmami

1. Moraviapress a.s., U Póny 3061, 690 02 Břeclav
2. S&K LABEL spol. s r. o., Blanenská 1860, 664 34 Kuřim
3. Polygra a.s., Palackého třída 1004/150, 612 00 Brno
4. REDA a.s., Hviezdoslavova 55d, 627 00 Brno-Slatina
5. CENTA spol. s r. o., Vídeňská 113, 619 00 Brno

Střední škola informatiky, poštovníctví a finančnictví Brno

Adresa: Čichnova 23, 624 00 Brno

Základní kontakty

tel.: 541123222

e-mail: info@cichnovabrno.cz

www.cichnovabrno.cz



Seznam podporovaných oborů na škole

1. 18-20-M/01 Informační technologie
2. 26-41-L/01 Mechanik elektrotechnik
3. 26-41-M/01 Elektrotechnika
4. 26-52-H/01 Elektromechanik
5. 26-59-H/01 Spojový mechanik
6. 26-45-M/01 Telekomunikace



Nabídka mimoškolních aktivit

1. Kurzy programování ve spolupráci s firmou Microsoft
2. AT&T Training Center – výuka sítí v anglickém jazyce
3. Kurzy síťové akademie CISCO s možností mezinárodní certifikace
4. Kurz databázových systémů DB2 s možností mezinárodní certifikace
5. Sportovní kroužky

Spolupráce s firmami

1. AT&T Global Network Services Czech Republic
2. IBM Česká republika, spol. s r. o.
3. Microsoft Partneři ve vzdělávání
4. Profiber Networking CZ s. r. o.
5. Správa železniční dopravní cesty, státní organizace

Střední škola potravinářská, obchodu a služeb Brno

Adresa: Charbulova 106, 618 00 Brno

Základní kontakty

tel.: 548 424 111

e-mail: info@ssposbrno.cz

www.ssposbrno.cz



Seznam podporovaných oborů na škole

1. 29-53-H/01 Pekař
2. 29-54-H/01 Cukrář
3. 29-56-H/01 Řezník – uzenář
4. 31-57-H/01 Výrobce textilií
5. 65-41-L/01 Gastronomie
6. 65-42-M/01 Hotelnictví
7. 65-42-M/02 Cestovní ruch
8. 65-51-H/01 Kuchař – číšník

Nabídka mimoškolních aktivit

1. Odborné a jazykové zahraniční stáže
2. Tělovýchovné vyžití formou kroužků a dalších aktivit v tělocvičnách, posilovnách a hřišti
3. Kroužky cizích jazyků dle zájmu žáků – španělský jazyk, italský jazyk, ...
4. Zapojení do projektů, soutěží s celostátní a mezinárodní účastí
5. Odborné vzdělávací kurzy vedoucí k rozvoji odborných kompetencí žáků, kurzy profesních kvalifikací a ČŽV

Spolupráce s firmami

1. Hotely – International, Voroněž, Holiday Inn, Maximus Resort, Barceloó Brno Palace a CK v Brně
2. Ireks Enzyma Brno, Penam, Delta pekárny a. s.
3. Játka Ivančice, Steinhauser s. r. o. Tišnov, Toro Hlavečnick
4. Nová Mosilana a. s.
5. Globus, Albert, Bauhaus, Tesco, Kaufland



Střední škola pro sluchově postižené, Brno, Gellnerova 1

Adresa: Gellnerova 1, 63700 Brno

Základní kontakty

tel.: 541220464

e-mail: skola@ssbrno.cz

www.ssbrno.cz

Seznam podporovaných oborů na škole

1. 18-20-M/01 Informační technologie
2. 36-59-E/01 Podlahářské práce

Nabídka mimoškolních aktivit

1. Zajištění autoškoly
2. Sportovní aktivity – futsalová liga, sportovní hry.
3. Soutěže – podlaha cup, literární soutěž
4. Kurzy znakového jazyka
5. Lyžařský a vodácký kurz

Spolupráce s firmami

1. Unis Brno
2. Mironet Brno
3. Impnet Brno
4. Linoll interier
5. Jiko podlahy



Střední škola pro tělesně postižené GEMINI, Brno, Vaculíkova 14

Adresa: Vaculíkova 259/14, 638 00 Brno - Lesná

Základní kontakty

tel.: 545 222 089

e-mail: sos@geminibrno.cz

www.geminibrno.cz

Seznam podporovaných oborů na škole

1. 65-41-L/01 Gastronomie

Nabídka mimoškolních aktivit

1. Jazykové, sportovní a kulturní aktivity v rámci příprav na výměnné pobyty v zahraničí s bohatým, tematicky zaměřeným doprovodným programem, které se konají každoročně vždy v jednom z partnerských států – Slovensko, Německo, Nizozemí, Česká republika.
2. Ve spolupráci s Občanským sdružením NADĚJE – výroba keramických výrobků, šití, pečení perníků a jiné rukodělné aktivity, dle výběru, zájmu a možností žáků.
3. V rámci rehabilitace tělesně postižených žáků pořádáme návštěvy termálních lázní v Maďarsku. Jako součást kulturního rozvoje žáků, environmentální výchovy a poznávání chráněné krajinné oblasti Moravy pořádáme koncerty v jeskyních Moravského krasu s prohlídkou a projíždkou na lodičkách punkevními jeskyněmi.
4. Kurzy - barmanský kurz – příprava míchaných nápojů, přípravy kávy a vyřezávání zeleniny a ovoce.
5. Exkurze do hotelových provozů v ČR a návštěvy gastronomických akcí a soutěží na BVV.



Spolupráce s firmami

1. Stravování Snopek s.r.o., Havlenova 16, Brno
2. Rychloobslužná jídelna PROJN, Rokytova 1, Brno
3. Domov pro seniory, Okružní 29, Brno
4. Cukrárna, Veronika Veselá, Selská 20, Brno
5. ZŠ Milénova 14, Brno

Střední škola stavebních řemesel Brno-Bosonohy

Adresa: Pražská 38b, Brno-Bosonohy 642 00

Základní kontakty

tel.: 547120411, 604281104

e-mail: sekretariat@soubosonohy.cz

www.soubosonohy.cz

Seznam podporovaných oborů na škole

1. 36-43-M/01 Stavební materiály
2. 36-44-L/51 Stavební provoz
3. 36-52-H/01 Instalatér
4. 36-52-H/02 Mechanik plynových zařízení
5. 36-56-H/01 Kominík
6. 36-64-H/01 Tesař
7. 36-67-H/01 Zedník
8. 36-69-H/01 Pokrývač
9. 33-56-H/01 Truhlář
10. 33-59-H/01 Čalouník
11. 23-55-H/01 Klempíř
12. 23-51-H/01 Strojní mechanik
13. 23-43-L/51 Provozní technika (nástavbové studium)



**STŘEDNÍ ŠKOLA
STAVEBNÍCH
ŘEMESEL
BRNO-BOSONOHY**

Nabídka mimoškolních aktivit

1. Jsme spojení s praxí
Výuka u nás není odtržená od praxe. Spolupracujeme s firmami i cechy. Už během studia se dozvíte, jak to vypadá v praxi.
2. Podporujeme ambice
Máte chuť a ambice? U nás je zužitkujete. Během studia si můžete udělat druhý výuční list. A po vyučování zase pokračovat k maturitě... Třeba až na vysokou školu!
3. Jsme online
Učebnice jsou mrtvé, ať žijí moderní výukové metody! U nás se budete učit z elektronických učebnic a online slovníků. Vyhlašujeme konec papírové nudy!
4. Vše pod jednou střechou
Třídy pro teorii i praxi, ubytování, jídelna a sportoviště jsou v Bosonohách na jednom místě. Žádné další dojíždění, žádné brzké vstávání!
5. Nebráníme se přestupům
A co když během studia zjistím, že můj obor není to pravé ořechové? Žádný problém! V rámci školy můžete obor změnit a začít studovat ten, pro který máte vlohy.

Spolupráce s firmami

1. OHL ŽS a.s.
2. Metrostav a.s.
3. RWE The energy to lead
4. Tondach s.r.o.
5. Schiedel s.r.o.

Střední škola technická a ekonomická, Brno, Olomoucká 61

Adresa: Olomoucká 61, 627 00 Brno

Základní kontakty

tel.: 548 515 111

e-mail: posta@sstebrno.cz

www.sstebrno.cz

Seznam podporovaných oborů na škole

1. 18-20-M/01 Informační technologie
2. 23-41-M/01 Strojírenství
3. 23-45-L/01 Mechanik seřizovač
4. 26-41-L/01 Mechanik elektrotechnik
5. 23-51-H/01 Strojní mechanik
6. 23-56-H/01 Obráběč kovů
7. 26-52-H/01 Elektromechanik
8. 23-43-L/51 Provozní technika
9. 26-41-L/52 Provozní elektrotechnika



Nabídka mimoškolních aktivit

1. Praxe ve firmách v Anglii, odborné stáže v Německu, Chorvatsku a Maďarsku, spolupráce s podnikatelskou sférou - nabídky zaměstnání pro absolventy školy, spolupráce s vysokými školami – úspěšnost přijetí ke studiu
2. Možnosti získat mezinárodní certifikáty ve výpočetní technice ECDL a z počítačových sítí CISCO, vzdělávání se pomocí e-learningu z domova, velké množství digitálních učebních materiálů na Intranetu školy pro žáky
3. Lyžařské výcvikové kurzy v Rakouských Alpách, široká nabídka sportovních kroužků (florbal, kopaná, posilování, volejbal, basketbal, atd.), podpora sportovně nadaných žáků – spolupráce se sportovními kluby, pro mimobrněnské ubytování v domově mládeže v centru Brna
4. Kroužky zájmové umělecké činnosti (digitální fotografie, historického podzemí, střelecký, web a design, robotika a RC technika, satelity, atd.), učebnice a učební texty škola žákům půjčuje, v areálu školy a domova mládeže WiFi, pro zájemce studentské slevové karty ISIC
5. Autoškola – získání řidičského průkazu skupiny B a A, pomoc školního psychologa při řešení životních a studijních obtíží, adaptační kurzy pro snadný přechod ze ZŠ, informace o prospěchu a docházce na Intranetu školy

Spolupráce s firmami

1. Bosch Rexroth, spol. s r.o., Těžební 2, Brno
2. Siemens Industrial Turbomachinery, s.r.o., Olomoucká 7/9, Brno
3. FEI Czech Republic, s.r.o, Podnikatelská 4, Brno
4. Honeywell, spol. s r.o. – HTS CZ o.z., Tuřanka 100, Brno
5. Frencken Brno s.r.o., Jarní 48, Brno



Střední škola polytechnická, Brno, Jílová 36g

Adresa: Jílová 36g, 639 00 Brno

Základní kontakty

tel.: 543424511

e-mail: sou@jilova.cz

www.jilova.cz



Seznam podporovaných oborů na škole

1. 26-52-H/01 Elektromechanik pro zařízení a přístroje
2. 33-42-M/01 Nábytkářská a dřevařská výroba
3. 33-56-H/01 Truhlář
4. 36-44-L/51 Stavební provoz
5. 36-52-H/01 Instalatér
6. 36-59-H/01 Podlahář
7. 36-66-H/01 Montér suchých staveb
8. 36-67-H/01 Zedník
9. 39-41-H/01 Malíř a lakýrník
10. 39-41-L/02 Mechanik instalatérských a elektrotechnických zařízení

Nabídka mimoškolních aktivit

1. Mimoškolní aktivity v rámci projektů: kvalitní konstrukce pro suché stavby, podpora přírodovědného a technického vzdělávání na SŠ v JMK, mezinárodní projekt ECO-SCHOOLS, EU peníze školám.
2. Sportovní kroužky v rámci DM, např. posilovna, plavání, plážový volejbal, kopaná, sálová kopaná, stolní tenis, nohejbal, tenis, florbal
3. Kulturně společenský kroužek – návštěvy večerních divadelních představení
4. Školní sportovní klub, Klub asociace středoškolských klubů

Spolupráce s firmami

1. AZ KLIMA, a. s.
2. Nábytek Mikulík
3. Komfort, a. s.
4. Vašstav, s. r. o.
5. AQUA – GAS, s. r. o.



**Střední škola
polytechnická,
Brno, Jílová 36g**

Střední škola F. D. Roosevelta pro tělesně postižené, Brno, Křížíkova 11

Adresa: Křížíkova 11, Brno, 612 00

Základní kontakty

tel.: 539 086 672

e-mail: sstpm@gmail.cz

www.ssfdr.cz



Seznam podporovaných oborů na škole

1. 26-52-H/01 Elektromechanik
2. 26-51-E/01 Elektrotechnické a strojně montážní práce
3. 32-52-H/01 Brašnář
4. 31-57-E/01 Textilní a oděvní výroba

Nabídka mimoškolních aktivit

1. Taneční soubor „A proč ne“ – žákovský soubor vystupuje při různých příležitostech, absolvuje soutěže a přehlídky
2. Dramatický soubor Strašidla – divadelní soubor žáků školy
3. Vítámvás cup – turnaje a celoroční liga ve stolním hokeji pro žáky školy
4. Rehabilitace, plavání, hipoterapie a sociální služby pro mládež se zdravotním postižením – nabízí a poskytuje Centrum Kociánka, Brno v úzké spolupráci se školou

Spolupráce s firmami

1. E.ON Česká republika s.r.o.
2. Energetické strojírny Brno, a.s.
3. Tradelin s.r.o.
4. Centrum Kociánka, Brno
5. Café Práh

Střední škola umění a designu, stylu a módy a VOŠ Brno

Adresa: Husova 10, 602 00 Brno

Základní kontakty

tel.: 545 125 611

e-mail: info@supsbrno.cz

www.supsbrno.cz



Střední škola
umění a designu,
stylu a módy
a Vyšší odborná
škola, Brno

Seznam podporovaných oborů na škole

1. 31-41-M/01 Textilnictví – Obchodní podnikání a propagace

Nabídka mimoškolních aktivit

1. Sportovní soutěže AŠSK (průběžně)
2. Sportovní kroužky – sportovní hry a kondiční cvičení (celoročně)
3. Kurzy – lyžařský, vodácký, cyklo-turistický
4. Aktuální výstavy, besedy

Spolupráce s firmami

1. Nová Mosilana, a.s.
2. Textilní zkušební ústav, s.p.
3. Galerie Vaňkovka
4. Veletřhy Brno

Integrovaná střední škola, Sokolnice 496

Adresa: Učiliště 496, 664 52 Sokolnice

Základní kontakty

tel.: 544224634

e-mail: info@iss-sokolnice.cz

www.iss-sokolnice.cz



Seznam podporovaných oborů na škole

1. 26-41-L/01 Mechanik elektrotechnik
2. 26-51-H/02 Elektrikář - silnoproud
3. 26-52-H/01 Elektromechanik pro zařízení a přístroje
4. 26-57-H/01 Autoelektrikář

Nabídka mimoškolních aktivit

1. Mezinárodní výměnné stáže (SRN, Rakousko, Srbsko, Slovensko)
2. Sportovní aktivity ve vlastním zařízení: hřiště, tenisové kurty, hřiště s umělým povrchem, posilovna
3. Návštěvy kulturních představení, taneční kurzy
4. Autoškola
5. Zájmové i odborné kroužky

Spolupráce s firmami

1. E.ON ČR
2. Železniční stavitelství a. s.
3. ABB
4. Agrotec Hustopeče
5. Honeywell



Odborné učiliště, Cvrčovice 131

Adresa: Cvrčovice 131, 691 23 Pohořelice

Základní kontakty

tel.: 519424829

e-mail: ou.cvrcovice@bv.orgman.cz

www.oucvrcovice.cz

Seznam podporovaných oborů na škole

1. 29-59-E/01 Potravinářská výroba
2. 31-59-E/01 Šití oděvů
3. 65-51-E/01 Stravovací a ubytovací služby

Nabídka mimoškolních aktivit

1. Seznamovací týden v přírodě
2. Návštěvy divadelních představení
3. Módní přehlídky
4. Praxe mimo školu s finančním ohodnocením
5. Pravidelné exkurze pro ověření odborných znalostí v podnicích

Spolupráce s firmami

1. Sociální družstvo Znojmo
2. Zemanova kavárna Brno
3. Cukrárna u Zhubů Velká Bíteš
4. Restaurace a penzion U Vavříků Pohořelice
5. Hotel Le Café Pohořelice



Střední zahradnická škola Rajhrad

Adresa: Masarykova 198, 664 61 Rajhrad

Základní kontakty

tel.: 547 426 311

e-mail: rajhrad@skolarajhrad.cz

www.skolarajhrad.cz



Seznam podporovaných oborů na škole

1. 44-41-M/01 Zahradnictví

Nabídka mimoškolních aktivit

1. Zájmové kroužky – floristický, mechanizační, včelařský
2. Zahraniční exkurze, výstavy a praxe
3. Odborné kurzy pro získání další kvalifikace – rostlinolékařský, pro obsluhu motorové pily
4. Sportovní vyžití – plavání, posilovna, spinning
5. Kulturní akce – kina, divadla

Spolupráce s firmami

1. Agro Brno-Tuřany a.s.
2. Storge s.r.o.
3. Vonekl s.r.o.
4. Hornbach Baumarkt CS s.r.o.
5. Bauhaus k.s.

Střední odborná škola Fortika

Adresa: Tišnovská15, 679 23 Lomnice

Základní kontakty

tel.: 549 450 295

e-mail: fortika@fortika.cz

<http://fortika.cz>



Seznam podporovaných oborů na škole

1. 65-42-M/01 Hotelnictví

Nabídka mimoškolních aktivit

1. Zahraniční praxe žáků o hlavních prázdninách – Řecko, Itálie.
2. Nabídka kurzů souvisejících se studijním oborem
 - barmanský
 - kurz studené kuchyně
 - cukrářský
 - sommelierský
 - baristický
 - kurz vyřezávání ovoce a zeleniny



Spolupráce s firmami

1. International Brno
2. Hotel Vista Brno
3. Hotel Skalní Mlýn Blansko
4. Brixton – Gastro, s.r.o. Brno
5. Správa kolejí a menz MU Brno

Střední škola a Základní škola Tišnov

Adresa: nám. Míru 22, Tišnov

Základní kontakty

tel.: 549 410 076, 549 410 077

e-mail: reditel@skolatisnov.cz

www.skolatisnov.cz



Seznam podporovaných oborů na škole

1. 41-55 H/01 Opravář zemědělských strojů
2. 41-45 M/01 Mechanizace a služby

Nabídka mimoškolních aktivit

1. Svářečská škola
2. Autoškola
3. Semináře – novinky zemědělské techniky (garant firma Biso Schrattenecker)
4. Kulturní aktivity – divadelní představení, Zemědělský ples
5. Exkurze do firem

Spolupráce s firmami

1. Biso Schrattenecker, s.r.o
2. ZETOR TRACTORS a.s
3. Agrodružstvo Brťov - Lipůvka
4. TOKO AGRI a.s
5. Siemens Electric Machines s.r.o.

Gymnázium, Střední odborná škola a Střední odborné učiliště, Mikulov, Komenského 7

Adresa: Komenského 7, 692 16 Mikulov

Základní kontakty

tel.: 519 510 580

e-mail: gym.mikulov@bv.orgman.cz

www.gssmikulov.cz

Seznam podporovaných oborů na škole

1. 23-51-E/01 Strojírenské práce
2. 23-51-H/01 Strojní mechanik
3. 29-54-H/01 Cukrář



4. 36-37-E/01 Zednické práce
5. 65-42-M/01 Hotelnictví
6. 65-51-E/01 Stravovací a ubytovací služby
7. 65-51-H/01 Kuchař-číšník
8. 75-41-E/01 Pečovatelské služby

Nabídka mimoškolních aktivit

1. Sportovně-turistické aktivity – závody dračích lodí, netradiční sportovní hry apod.
2. Odborné exkurze v ČR a zemích EU
3. Pracovní stáže – Rakousko, Německo
4. Adaptační soustředění - pro 1. ročníky
5. Účast v celorepublikových odborných soutěžích např. Gastro Hradec, O Priessnitzův dortík Jeseník

Spolupráce s firmami

1. Nemocnice Valtice, s.r.o. – realizace odborného výcviku na sociálních lůžkách
2. ZŠ Hraničářů, ZŠ Valtická, Mikulov – realizace odborného výcviku v oblasti gastronomie
3. Galant Mikulov – realizace odborného výcviku v hotelovém provozu
4. Delikana Břeclav – realizace odborného výcviku v cukrářské výrobě
5. AZ KLIMA, a.s. pobočka Milovice – realizace odborného výcviku kovoobory

Střední odborná škola a Střední odborné učiliště, Hustopeče, Masarykovo nám. 1

Adresa: Masarykovo nám. 1, 693 24 Hustopeče

Základní kontakty

tel.: 519 411 171

e-mail: skola@sou-hustopece.cz

www.sou-hustopece.cz



Seznam podporovaných oborů na škole

1. 18-20-M/01 Informační technologie
2. 23-51-H/01 Strojní mechanik
3. 26-41-L/01 Mechanik elektrotechnik
4. 26-51-H/01 Elektrikář
5. 26-51-H/02 Elektrikář-silnoproud
6. 36-52-H/01 Instalatér
7. 36-67-H/01 Zedník
8. 39-41-H/01 Malíř a lakýrník

Nabídka mimoškolních aktivit

1. Jazykové kurzy
2. Kroužky ICT
3. Výměnné pobyty žáků v zahraničí
4. Školní ples
5. Dny otevřených dveří a účast na veletrzích vzdělávacích nabídek



Spolupráce s firmami

1. Bosch Service Center PT- Mikulov
2. Agrotec a.s. Hustopeče
3. PRAMOS Šitbořice
4. Alcaplast Břeclav
5. Primalex a.s. Břasy

Střední odborná škola vinařská a Střední odborné učiliště zahradnické, Valtice, Sobotní 116

Adresa: Sobotní 116, 691 42 Valtice

Základní kontakty

tel.: 519352402, 519352594

e-mail: info@svisv.cz

<http://svisv.cz>



Seznam podporovaných oborů na škole

1. 41-41-M/01 Agropodnikání
2. 41-42-M/01 Vinohradnictví

Nabídka mimoškolních aktivit

1. Zájmové kroužky – včelařský, enologický, dramatický, fotbalovo-florbalový kroužek
2. Tuzemské i zahraniční výlety a exkurze
3. Výměnné pobyty studentů v zahraničí v partnerských školách
4. Lyžařský kurz
5. Autoškola

Spolupráce s firmami

1. Vinné sklepy Valtice a.s.
2. Národní vinařské centrum, o.p.s
3. BS Vinařské potřeby Velké Bílovice
4. Ökoplant international s.r.o.
5. Hospůdka U Korunky Lednice



Střední průmyslová škola E. Beneše a Obchodní akademie Břeclav; nábřeží Komenského 1,

Adresa: Nábřeží Komenského 1, 690 25 Břeclav

Základní kontakty

tel.: 519 326 505

e-mail: skola@spsbv.cz

www.spsbv.cz



Seznam podporovaných oborů na škole

1. 23-41-M/01 Strojírenství
2. 23-51-H/01 Strojní mechanik
3. 23-55-H/01 Klempíř
4. 23-51-H/01 Obráběč kovů
5. 26-41-L/01 Mechanik elektrotechnik
6. 26-41-M/01 Elektrotechnika
7. 26-51-H/02 Elektrikář - silnoproud
8. 26-51-H/01 Elektromechanik

Nabídka mimoškolních aktivit

1. Organizace odborných exkurzí v progresivních firmách
2. Zapojení žáků do tvorby žákovských projektů s možností představení na projektových dnech školy
3. Spolupráce s vysokými školami, zejména s VUT Brno; žáci, jejichž projekty jsou hodnoceny výborně a chvalitebně jsou přijímáni na VŠ bez přijímacích zkoušek
4. Zájmová činnost kulturní i sportovní
5. Spolupráce se zahraničními školami

Spolupráce s firmami

1. OTIS a.s. Břeclav
2. Gumotex a.s. Břeclav
3. ALCA PLAST s.r.o. Břeclav
4. MAUTING s.r.o. Valtice
5. ZEBR s.r.o. Milovice atd.

Integrovaná střední škola, Hodonín, Lipová alej 21

Adresa: 695 01 Hodonín, Lipová alej 21

Základní kontakty

tel.: 518 390 025

e-mail: reditel@issho.cz

www.issho.cz

Seznam podporovaných oborů na škole

1. 23-45-L/01 Mechanik seřizovač
2. 26-51-H/02 Elektrikář-silnoproud
3. 33-56-H/01 Truhlář
4. 36-64-H/01 Tesař
5. 65-51-H/01 Kuchař-číšník

Nabídka mimoškolních aktivit

1. Barmanský kurz
2. Získání osvědčení podle vyhlášky 50/78 Sb. pro obor Elektrikář-silnoproud
3. Osvědčení o řezání motorovou pilou
4. Cykloturistické a lyžařské kurzy
5. Účast na oborových soutěžích – školní kola, krajská kola, republiková i mezinárodní kola



Spolupráce s firmami

1. Jihomoravská armaturka, spol. s r. o., Hodonín, Lipová alej 3087/1
2. Moravské naftové doly, a.s., Hodonín, Úprkova 807/6
3. GEMAX, s.r.o., Hodonín, Lipová alej 2500/1
4. Šroubárna Kyjov, spol. s r.o., Kyjov, Jiráskova 987/50
5. T-Machinery, a. s., Ratíškovice 1285



Integrovaná střední škola, Hodonín, Lipová alej 21
Lipová alej 21, 695 03 Hodonín

Zručnost a odbornost je výhodou pro budoucnost

Klvaňovo gymnázium a Střední odborná škola zdravotnická a sociální Kyjov

Adresa: 697 11 Kyjov, Komenského 549

Základní kontakty

tel.: 518 612 778

518 612 236

e-mail: gymkyjov@gymkyjov.cz

zdravka@gymkyjov.cz

www.gymkyjov.cz

Seznam podporovaných oborů na škole

1. 75-41-M/01 Sociální činnost

Nabídka mimoškolních aktivit

1. Jazykové poznávací zájezdy do zahraničí
2. Spolupráce na projektu Zmizelí Romové a Romové dnes, Příběhy bezpráví, účast v programu „Člověk v tísni“
3. Protidrogová prevence – Peer program, program s Tebou o Tobě, Čas proměn
4. Prezentace školy na Veletřhu vzdělávání v Hodoníně, v Břeclavi, v Kabelové televizi Kyjov, v Kyjovských novinách
5. Akce v první pomoci na ZŠ na Kyjovsku, Den zdraví Kyjov

Spolupráce s firmami

1. Centrum služeb pro seniory Kyjov, Strážovská 1095, 697 01 Kyjov
2. Domov Horizont Kyjov, Strážovská 1096, 697 01 Kyjov
3. Dětské centrum Kyjov, Strážovská 965, 697 01 Kyjov
4. ZŠ a MŠ Dr. Joklíka, U Vodojemu 1261, 697 01 Kyjov
5. MŠ a ZŠ, Kyjov, Za Humny 3304, 697 01 Kyjov

Obchodní akademie a Střední odborné učiliště Veselí nad Moravou

Adresa: Kollárova 1669, 698 33, Veselí nad Moravou

Základní kontakty

tel.: 518 322 249

e-mail: oa@oaveseli.cz

www.oaveseli.cz



Seznam podporovaných oborů na škole

1. 18-20-M/01 Informační technologie
2. 23-43-L/51 Provozní technika
3. 23-51-H/01 Strojní mechanik
4. 23-56-H/01 Obráběč kovů
5. 41-55-H/01 Opravář zemědělských strojů

Nabídka mimoškolních aktivit

1. Sportovně-turistický kurz v Itálii.
2. Lyžařské kurzy.
3. Cyklistické kurzy.
4. Historicko-jazykové exkurze do zahraničí.
5. Odborné exkurze ve významných tuzemských i zahraničních firmách.

Spolupráce s firmami

1. Obecní a městské úřady v regionu.
2. Siempelkamp CZ, s.r.o., Blatnice pod Sv. Ant.
3. SEIKO Flowcontrol, s.r.o., Blatnice pod Sv. Ant.
4. Šroubárna Kyjov, s.r.o.
5. VSV, a.s., Vracov



Střední odborná škola a Střední odborné učiliště automobilní, Kyjov, Nádražní 471

Adresa: Nádražní 471, 697 01 Kyjov

Základní kontakty

tel.: 518305347 (studijní referent)

e-mail: rivolova@sossoukyjov.cz

www.sossoukyjov.cz

Seznam podporovaných oborů na škole

1. 23-55-H/02 Karosář
2. 23-68-H/01 Mechanik opravář motorových vozidel
3. 23-43-L/51 Provozní technika (nástavbové studium)

Nabídka mimoškolních aktivit

1. Spolupráce s výrobcem automobilů Hyundai
2. Návštěva mezinárodních autosalonů (Ženeva, Paříž, Frankfurt)
3. Členství v asociaci dopravních a spedičních firem ČR
4. Návštěva tuzemských výrobců osobních aut, nákladních aut a autobusů
5. Pravidelná účast v soutěži Automechanik-Junior, Karosář, Autotronik, Automobileum

Spolupráce s firmami

1. ČSAD Kyjov Servisní a.s.
2. TOP CENTRUM car s.r.o. Kyjov
3. VISTA car s.r.o. Hodonín
4. ČSAD Hodonín a.s.
5. Jonal, spol. s r.o. Koncesionář Peugeot, Hodonín



Střední škola gastronomie, hotelnictví a lesnictví Bzenec

Adresa: náměstí Svobody 318, 696 81 Bzenec

Základní kontakty

tel.: 518 384 527

e-mail: info@sosbzenec.cz

www.sosbzenec.cz



**STŘEDNÍ ŠKOLA
GASTRONOMIE, HOTELNICTVÍ A LESNICTVÍ
BZENEC**

Seznam podporovaných oborů na škole

1. 29-42-M/01 Analýza potravin
2. 29-51-E/01 Potravinářská výroba
3. 29-54-H/01 Cukrář
4. 41-45-L/51 Mechanizace zemědělství a lesního hospodářství
5. 41-56-H/01 Lesní mechanizátor
6. 65-42-M/01 Hotelnictví
7. 65-51-H/01 Kuchař – číšník

Nabídka mimoškolních aktivit

1. Míčové hry
2. Keramický kroužek
3. Výtvarné kroužky
4. Posilování
5. Rybářský kroužek

Spolupráce s firmami

1. Rybářství Hodonín, s.r.o.
2. Lesy České republiky, s. p.
3. Hotel NIVA, Luhačovice; INTER ZNOJEMIA GROUP, a.s., Znojmo
4. SAMTREID, s.r.o., Hotel Hvězdoslav ***+
5. Hamé s.r.o.

Střední škola průmyslová a umělecká, Hodonín, Brandlova 32

Adresa: Brandlova 32, 695 01 Hodonín

Základní kontakty

tel.: 518 351 076

e-mail: skola@prumyslovka.cz

www.prumyslovka.cz



Seznam podporovaných oborů na škole

1. 3647M01 Stavebnictví

Nabídka mimoškolních aktivit

1. Praxe v zahraničí ve spolupráci s Okresní hospodářskou komorou (v rámci programu Leonardo – Španělsko dva týdny)
2. Zájmové kroužky (příprava ke přijímacím zkouškám na architekturu, chemická cvičení, počítačová grafika, projektování, matematicko-fyzikální cvičení, stavební konstrukce)
3. Soutěže (projektování v programu ArchiCAD, nejlepší ročníkový projekt, středoškolská celostátní soutěž Velux, KM Beta, Tondach)

**ŠŠPU Střední škola průmyslová a umělecká
Hodonín, Brandlova 32**

4. Mezinárodní projekty (E-twinning - evropská úroveň)
5. Projekty OPVK (šablony, PPTV)

Spolupráce s firmami

1. Okresní hospodářská komora (spolupráce v mezinárodních programech a projektech)
2. Stavební firma Plus Hodonín (odborné praxe žáků, technická podpora)
3. Centrum pro podporu počítačové grafiky Brno (technická podpora, aktualizace, školení)
4. Slovácko Hodonín (stavební systém Be-Tong, podpora CAD systémů, odborné poradenství)
5. KM Beta (výroba stavebních materiálů, technická podpora, odborné exkurze)

Střední odborné učiliště, Kyjov, Havlíčkova 1223/17

Adresa: Havlíčkova 1223/17, 697 37 Kyjov

Základní kontakty

tel.: 518 615 109

e-mail: sou@soukyjhavli.cz

www.soukyjhavli.cz



Seznam podporovaných oborů na škole

1. 23-51-H/01 Strojní mechanik
2. 26-51-H/01 Elektrikář
3. 36-52-H/01 Instalatér
4. 36-57-E/01 Malířské a natěračské práce
5. 36-64-E/01 Tesařské práce
6. 36-67-E/01 Zednické práce
7. 36-67-H/01 Zedník
8. 36-69-E/01 Pokrývačské práce
9. 36-69-H/01 Pokrývač
10. 65-51-E/01 Stravovací a ubytovací služby
11. 75-41-E/01 Pečovatelské práce

Nabídka mimoškolních aktivit

1. Výstava prací učiliště pro veřejnost – obory strojírenské, elektrotechnické a stavební
2. Výstava prací učiliště pro veřejnost – vánoční výzdoba, vazby, pečivo
3. Jarní prodejní výstava prací pro veřejnost – obory Pečovatelské služby a Praktická škola dvouletá
4. Veletrh vzdělávání okresu Hodonín
5. Soutěž odborných dovedností, vědomostní a sportovní

Spolupráce s firmami

1. Vetropack Moravia Glass, a.s., Havlíčkova 180/18, 697 01 Kyjov
2. Šroubárny Kyjov, spol. s r.o., Jiráskova 987, 697 32 Kyjov
3. MSO servis spol. s r.o., Svatoborská 591/87, 697 01 Kyjov
4. TMACHINERY a.s., Baťovka 1285, 696 02 Ratíškovice
5. OHL ŽS, a.s., Burešova 938/17, 602 00 Brno



Střední škola Strážnice

Adresa: J. Skácela 890, 696 62 Strážnice

Základní kontakty

tel.: 518 307 361

e-mail: info@stredniskolastraznice.cz

www.stredniskolastraznice.cz

Seznam podporovaných oborů na škole

1. 23-41-M/01 Strojírenství

Nabídka mimoškolních aktivit

1. Profesně specifické certifikáty – CAD a CAM programy
2. Odborné exkurze – ČR i zahraničí
3. Řidičské oprávnění
4. Volnočasové aktivity: programování a robotizace, 3Ds Max
5. Školní psychologická poradna

Spolupráce s firmami

1. Groz-Becker Czech s.r.o., Lužice
2. Kovokon Popovice s.r.o., Kunovice
3. INA Skalica s.r.o., Skalica
4. EUROFORM Group s.r.o., Velká nad Veličkou
5. Gumex s.r.o., Strážnice



Integrovaná střední škola, Slavkov u Brna, Tyršova 479

Adresa: Tyršova 479, 648 15 Slavkov u Brna

Základní kontakty

tel.: 544 221 581

e-mail: info@iss-slavkov.eu

www.iss-slavkov.eu



Seznam podporovaných oborů na škole

1. 23-68-H/01 Mechanik - opravář motorových vozidel
2. 33-56-H/01 Truhlář
3. 65-51-H/01 Kuchař - číšník
4. 65-42-M/01 Hotelnictví

Nabídka mimoškolních aktivit

1. Kurz studené kuchyně, baristický, sommeliérský, barmanský, carvingu
2. Měsíční odborné stáže žáků v zahraničí v rámci projektu Erasmus+
3. Výměnné studijní pobyty v zahraničí v rámci různých projektů
4. Svářečský kurz a kurz autoškoly
5. Účast v krajských, celostátních i mezinárodních soutěžích

Spolupráce s firmami

1. J.P.N. CARS s.r.o. NISSAN Brno

2. MAN Truck & Bus Czech Republic s.r.o., Obchodní 120, Čestlice
3. LÁZNĚ LUHAČOVICE – hotely Palace, Dům B. Smetany, Jurkovič
4. Hotel AUSTERLITZ GOLF, Slavkov u Brna
5. CK ČESKÉ KORMIDLO, Koblišná 20, Brno

Střední odborná škola a Střední odborné učiliště, Vyškov, Sochorova 15

Adresa: Sochorova 15, 682 01 Vyškov

Základní kontakty

tel.: 517 348 866

e-mail: info@sos-vyskov.cz

www.sos-vyskov.cz



Seznam podporovaných oborů na škole

1. 23-41-M/01 Strojírenství
2. 23-51-H/01 Strojní mechanik
3. 23-55-H/01 Klempíř
4. 23-56-H/01 Obráběč kovů
5. 26-51-H/01 Elektrikář
6. 36-47-M/01 Stavebnictví
7. 36-52-H/01 Instalatér
8. 36-67-H/01 Zedník
9. 36-69-H/01 Pokrývač
10. 41-41-M/01 Agropodnikání
11. 36-44-L/51 Stavební provoz



Nabídka mimoškolních aktivit

1. Účast na mezinárodních soutěžích a stážích v zahraničí – Rusko, Maďarsko, Rakousko
2. Školní, regionální, státní soutěže
3. Nepovinný předmět – výuka softwaru spolupracujících partnerů – nové technologie
4. Svářečský kurz
5. Účast na MSV (Mezinárodní strojírenský veletrh) v Brně

Spolupráce s firmami

1. Hestego, a.s. Vyškov
2. Fischer Vyškov spol. s. r.o.
3. Bystronic Czech Republic, s.r.o. Brno
4. SMC Industrial Automation CZ, s.r.o. Vyškov
5. Fritzmeier Vyškov



Gymnázium, Střední pedagogická škola, Obchodní akademie a Jazyková škola s právem státní jazykové zkoušky Znojmo

Adresa: Pontassievská 3, Znojmo 669 02

Základní kontakty

tel.: 515 158 102

e-mail: info@gpoa.cz

www.gpoa.cz



Seznam podporovaných oborů na škole

- 18-20-M/01 Informační technologie
- 75-41-M/01 Sociální činnost

Nabídka mimoškolních aktivit

- Výuka znakové řeči
- Sborový zpěv
- Studentské trenérské centrum Microsoft
- Šachový oddíl G+SPgŠ
- Sportovní hry

Spolupráce s firmami

- LKW Walter
- Egston
- Raiffeisen banka
- ČEZ JE Dukovany
- Microsoft

Střední odborná škola a Střední odborné učiliště, Znojmo, Dvořákova 19

Adresa: Dvořákova 19, 669 67 Znojmo

Základní kontakty

tel.: 515 225 280

e-mail: sekretariat@sos-znojmo.cz

<http://sos-znojmo.cz>

Seznam podporovaných oborů na škole

- 41-41-M/01 Agropodnikání
- 41-55-H/01 Opravář zemědělských strojů
- 65-51-H/01 Kuchař-číšník
- 29-53-H/01 Pekař
- 29-54-H/01 Cukrář
- 29-56-H/01 Řezník-uzenář



Střední odborná škola
a Střední odborné učiliště,
Znojmo, Dvořákova 19

Nabídka mimoškolních aktivit

1. Zahraniční praktické vyučování v partnerských školách ve Francii, v Dánsku a v Rakousku.
2. Soutěže odborných dovedností pro žáky všech oborů školy, včetně celostátních a zahraničních.
3. Výstavy odborných dovedností žáků ve škole, Jihomoravském muzeu a v Rakousku.
4. Projektový týden zaměřený na agroturistiku a ekologii pro žáky 3. ročníků oboru Agropodnikání.
5. Závěrečné odborné práce pro žáky všech oborů školy a jejich prezentace.

Spolupráce s firmami

1. Hotel Vinice-Hnanice s.r.o., se sídlem Horákova 7, 616 00 Brno
2. Znovín Znojmo a.s., se sídlem Šatov 404, 671 22 Šatov
3. Agro Jevišovice, a.s., se sídlem Jevišovice 102, 671 53
4. Agrall, zemědělská technika a.s., se sídlem Bantice 79, 671 61 Prosiměřice
5. United Bakeries a.s., se sídlem Pekařská 1/598, 155 00 Praha 5

Střední škola dopravy, obchodu a služeb Moravský Krumlov

Adresa: nám. Klášterní 127, 672 01 Moravský Krumlov

Základní kontakty

tel.: 515 322 238

e-mail: sou.mkrumlov@zn.orgman.cz

www.ssmk.eu

Seznam podporovaných oborů na škole

1. 65-51-H/01 Kuchař-číšník
2. 65-51-E/01 Stravovací a ubytovací služby
3. 41-45-M/01 Mechanizace a služby
4. 33-56-H/01 Truhlář
5. 23-68-H/01 Mechanik opravář motorových vozidel
6. 23-56-H/01 Obráběč kovů
7. 23-55-H/02 Karosář
8. 23-51-H/01 Strojní mechanik
9. 23-45-M/01 Dopravní prostředky

Nabídka mimoškolních aktivit

1. Kurz vyřezávání ovoce a zeleniny
2. Barmanský kurz
3. Svářečská škola
4. Autoškola
5. Sportovní aktivity

Spolupráce s firmami

1. Jaderná elektrárna Dukovany
2. Špinar software
3. První brněnská strojárna Třebíč, závod Moravský Krumlov
4. Zemědělské družstvo Višňové
5. Autoexpres, CZ Ivančice



Střední škola technická Znojmo

Adresa: Uhelná 3264/6, 669 02 Znojmo

Základní kontakty

tel.: 515 222 202, 602 631 653

e-mail: reditel@souuhelna.cz

Webová prezentace školy: www.souuhelna.cz

Seznam podporovaných oborů na škole

1. 23-51-H/01 Strojní mechanik
2. 23-55-H/02 Karosář
3. 23-56-H/01 Obráběč kovů
4. 26-51-H/02 Elektrikář-silnoproud
5. 26-57-H/01 Autoelektrikář
6. 33-56-H/01 Truhlář
7. 36-52-H/01 Instalatér
8. 36-64-H/01 Tesař
9. 36-67-H/01 Zedník
10. 36-67-E/01 Zednické práce

Spolupráce s firmami

1. TOS Znojmo a.s.
2. Haas Profile, s.r.o.
3. EGSTON SYSTEM ELECTRONIC, spol. s r.o.
4. Pozemní stavby Znojmo, a.s.
5. Elektrokov, a.s. Znojmo



Vybrané střední školy zřizované Jihomoravským krajem mohou na základě řediteli vydaných stipendijních řádů poskytovat **prospěchová stipendia** žákům ve vybraných oborech vzdělání.

Pro školní rok 2014/2015 platí poskytování prospěchových stipendií pro níže uvedené obory vzdělání a střední školy:

KKOV	Obor	Škola
23-52-H/01	Nástrojař	Střední škola technická a gastronomická Blansko
23-52-H/01	Nástrojař	Střední škola strojírenská a elektrotechnická, Brno, Trnkova 113
23-55-H/01	Klempíř	Střední škola stavebních řemesel Brno - Bosonohy Střední průmyslová škola E. Beneše a Obchodní akademie Břeclav Střední odborná škola a Střední odborné učiliště, Vyškov, Sochorova 15
26-51-H/02	Elektrikář - silnoproud	Střední škola technická a gastronomická Blansko Střední škola polytechnická, Brno, Jílová 36g Střední škola strojírenská a elektrotechnická, Brno, Trnkova 113 Střední průmyslová škola E. Beneše a Obchodní akademie Břeclav Integrovaná střední škola, Hodonín, Lipová alej 21 SOŠ a SOU, Hustopeče, Masarykovo nám. 1 Integrovaná střední škola, Sokolnice 496 Masarykova střední škola Letovice Střední škola technická Znojmo
29-53-H/01	Pekař	Střední škola potravinářská, obchodu a služeb Brno Střední odborná škola a Střední odborné učiliště, Znojmo, Dvořákova 19
29-56-H/01	Řezník - uzenář	Střední škola potravinářská, obchodu a služeb Brno Střední odborná škola a Střední odborné učiliště, Znojmo, Dvořákova 19
33-59-H/01	Čalouník	Střední škola polytechnická, Brno, Jílová 36g Střední škola stavebních řemesel Brno - Bosonohy
36-52-H/02	Mechanik plynových zařízení	Střední škola stavebních řemesel Brno - Bosonohy
36-56-H/01	Kominík	Střední škola stavebních řemesel Brno - Bosonohy
36-57-H/01	Malíř	Střední škola polytechnická, Brno, Jílová 36g
39-41-H/01	Malíř a lakýrník	SOŠ a SOU, Hustopeče, Masarykovo nám. 1 Integrovaná střední škola, Hodonín, Lipová alej 21
36-59-H/01	Podlahář	Střední škola polytechnická, Brno, Jílová 36g
36-64-H/01	Tesař	Střední škola stavebních řemesel Brno - Bosonohy Integrovaná střední škola, Hodonín, Lipová alej 21 Střední odborná škola technická a Střední odborné učiliště, Znojmo, Uhelná 6
36-67-H/01	Zedník	Střední škola polytechnická, Brno, Jílová 36g Střední škola stavebních řemesel Brno - Bosonohy SOŠ a SOU, Hustopeče, Masarykovo nám. 1 Střední odborné učiliště, Kyjov, Havlíčkova 1223/17 Masarykova střední škola Letovice Střední odborná škola a Střední odborné učiliště, Vyškov, Sochorova 15 Střední škola technická Znojmo
36-69-H/01	Pokrývač	Střední škola stavebních řemesel Brno - Bosonohy Střední odborné učiliště, Kyjov, Havlíčkova 1223/17 Střední odborná škola a Střední odborné učiliště, Vyškov, Sochorova 15



Prospěchová stipendia budou poskytována žákům školy ve výše uvedených podporovaných oborech vzdělání ve výši:

- v 1. ročníku vzdělávání 1500 Kč za pololetí období školního vyučování;
- ve 2. ročníku vzdělávání 2000 Kč za pololetí období školního vyučování;
- ve 3. ročníku vzdělávání 2500 Kč za pololetí období školního vyučování.

Pro získání prospěchového stipendia musí žák splnit následující podmínky:

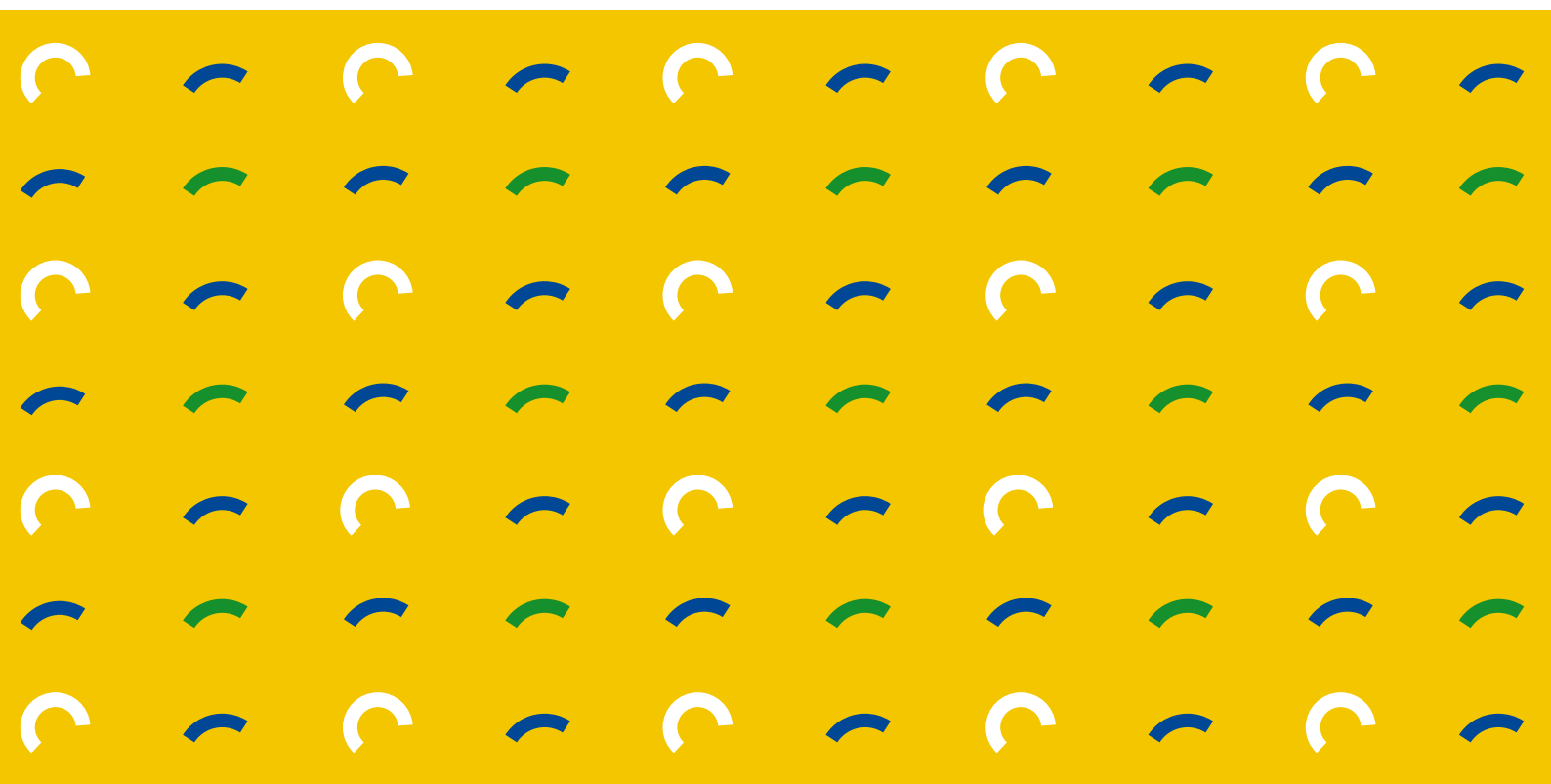
- musí se vzdělávat v podporovaném oboru vzdělání alespoň po dobu posledních dvou měsíců hodnoceného pololetí;
- nesmí mít v hodnoceném pololetí žádnou neomluvenou účast ve vyučování;
- musí splnit kritérium průměrného prospěchu za hodnocené pololetí, přičemž v žádném z povinných předmětů nesmí být dosažený klasifikační stupeň horší než „dostatečně“. Průměrný prospěch bude nastaven v intervalu od 2,0 do 3,0 v konkrétních stipendijních řádech jednotlivých středních škol. Hodnotu průměrného prospěchu je možné na konkrétní škole nastavit odlišně pro jednotlivé obory vzdělání, vždy se však jeho hodnota musí pohybovat v intervalu od 2,0 do 3,0;
- na některých školách může být podmínkou pro přidělení stipendia i hodnocení chování žáka stupněm „velmi dobré“.

Prospěchová stipendia budou vyplácena v obdobích následujících po vyhodnocení splnění výše uvedených podmínek.

Informace o poskytování stipendií na konkrétních školách jsou poskytovány výše uvedenými školami.



rozhovory s absolventy



Milan Urbánek: Gastronomie v Česku je na vzestupu

Executive Chef Milan Urbánek je absolventem Střední odborné školy potravinářské a služeb v Brně, kde se vyučil kuchařem a následně zakončil maturitou nástavbové studium marketingu a managementu. Poté žil 10 let v Anglii, kde byl mimo jiné šéfkuchařem v restauraci hotelu Royal Oak, v privátním londýnském klubu **Groucho Club vařil třeba i pro Madonnu. Tři a půl roku** sbíral cenné zkušenosti ve Smith of Smithfields ve Farringdonu po boku australské kuchařské celebrity Johna Toroda a další Executive Chef Philip Corrick si jej zase vytáhl do exkluzivního **královského privátního klubu RAC**. Od svého návratu do Česka v roce 2009 působí v hotelu Barceló Brno Palace na Šilingrově náměstí v Brně.



Proč jste se vůbec stal kuchařem?

Nevím, jak jsem na to přišel, ale už tak od 12 let jsem chtěl být kuchařem. Všichni mi to ale rozmlouvali. Dobře jsem se učil a rodiče chtěli, ať jdu na gymnázium. Já chtěl ale vařit. Už při škole jsem se dostal na Motorest Rohlenka, který tehdy dost předběhl dobu. Tam jsem poprvé přičichl k uplatňování vlastní živočišné a rostlinné produkce přímo v restauraci, což je trend dnešní doby.

Vaše pracovní zkušenosti byly ale spíše zahraniční.

Ještě při studiu jsem pracoval pro cestovní kancelář, pro kterou jsem vařil v Turecku, Bulharsku, ve Francii, Itálii, Řecku nebo Skotsku. Měl jsem pocit, že tam to funguje, na rozdíl od tehdejšího českého průměru. Po dokončení školy a zkušenosti v závodním stravování jsem se rozhodl naši gastronomii opustit. Toužil jsem po něčem, co by mi vehnalo adrenalin do žil. **V jedenadvaceti letech jsem se sbalil a odjel do Anglie.**

Jak vzpomínáte na začátky v Anglii?

Nejvíc si cením toho, že jsem přičichnul k zahraniční kuchyni i způsobu práce, včetně zajímavého zacházení se surovinami. Po rozjezdu v marocké kuchyni a pak hotelu Royal Oak jsem v londýnské čtvrti Farringdon vařil v tehdy druhé nejpopulárnější restauraci britské metropole. Měla čtyři patra s kavárnou, privátními boxy i fine-dining restaurací a byla postavena na lokálním mase z blízkého trhu. V Royal Automobile Club, kde většina z dvaceti tisíc členů klubu jsou lidé spřátelení s královskou rodinou, bylo zase pět restaurací včetně Great Gallery na úrovni dvou michelinských hvězd. To byl pro mě vrchol i kvůli exkluzivním surovinám, ze kterých jsme vařili, jako byla vzácná orkneyská jehňata, ale i sýry, sušenky a ostatní produkty z farmy a nadace prince Charlese.

Jaká byla realita trhu práce po návratu do Česka?

Po návratu domů jsem tu nikoho neznal. Snažil jsem se zorientovat podle recenzí na internetu. Nevěděl jsem ani finanční podmínky. Přesto mi všude, kde jsem se ucházel o práci, něco nabídli. Protože rád rozjíždím nové věci, tehdy v Comsa Brno Palace se mi líbilo, že jde o nový projekt. Navíc jsem mohl pokračovat v komunikaci v angličtině, protože jsem šel jako sous-chef do týmu novozélandského šéfkuchaře Liama Claringbolda. Měl jsem štěstí, protože můj nynější zaměstnavatel vyznává filozofii „stavět se v práci ke všemu jako k vlastnímu“. Momentálně jsem tak velmi spokojený, protože z vlastní zkušenosti vím, že když odvádíte 150%, nemusí to lidé hned ocenit, ale časem se vám to vždy vrátí.



Považujete váš obor za perspektivní?

Je to nevyčerpatelný obor, každý den se člověk učí, v každém provozu pozná něco nového. Moje pozice je i o managementu kuchyně, vedu tým osmi lidí. Jsou tu restaurace, které mají dvakrát více kuchařů, většinou se ale v Česku jedná o dočasné záležitosti. Takové provozy si někdy nejsou schopné udržet klientelu, jak kvalitou, tak zkušenostmi manažerů. Odráží se v tom ale stále i kupní síla lidí.

Jak hodnotíte gastronomii v Česku?

Gastronomie obecně je v Česku na vzestupu. Obor je hodně zpopularizovaný díky televizním pořadům. Zároveň přibývá zákazníků, kteří cestují a ze zahraničí ví, co chtějí. Boom je vidět i na dodavatelích surovin. Hledají třeba nové produkty nebo jsou ochotní vyjít vstříc našim požadavkům. V Česku jsme se přesto ještě nevyskytli v situaci, která byla na Západě před finanční krizí, kdy lidé chtěli luxus a gastronomie jela na plné obrátky. U nás není tak velký trh, který by vzedmul poptávku po molekulární kuchyni, fine-dining nebo různých experimentech s tradiční kuchyní. Lidé zde stále nejsou zvyklí chodit do lepších restaurací na nedělní oběd nebo si jednou za půl roku opravdu dopřát něco mimořádného. Situace se ale pomalu mění.

Jaký je váš profesní sen? Čeho byste chtěl jako kuchař ještě dosáhnout?

Přál bych si otevřít v hotelu ještě druhou restauraci, abychom se dostali na evropský standard jedné brasserie a fine-dining restaurace. Také bych chtěl zvětšit tým. Momentálně je nás osm kuchařů a součástí kuchyně je i čtyřicet učňů z Charbulovy. Vede je mistr, který z mého pohledu předběhl dobu. Když přijdou noví žáci, většinou ani nemají představu, že se přece jen jedná o dost práce, někdy dlouhé hodiny nebo stres i křik. Někteří to vzdají, zůstane ale zdravé jádro. Jako třeba nyní, kdy mám tři kluky, které jsem zařadil do týmu. To patří k mým cílům, abych z učňů mohl nabírat své kuchaře. To je účel střediska i školy. Žáci si musí umět odvařit normy. Někteří to využijí v nemocničních nebo školních provozech, ale pak je tu ještě ta možnost, jít do špičkové restaurace fungující po ekonomické stránce.

Vám samotnému dala něco škola? Využil jste někdy poznatky ze studia v praxi?

Dodnes vzpomínám na jednu paní učitelku, které jsme všechno odkývali, napsali si to a pustili to z hlavy. Až v Anglii jsem zjistil, že nás učila, co jsem v ten moment potřeboval. Hodně mi dala i naše angličtinářka, pan učitel Mach nám zase předal fantastické věci z marketingu a managementu. Nejvíc si dnes cením ale toho, že se studium na Charbulově bralo komplexně - jak řezničení, tak diety, ale i normy. Je dobré mít je odvařené. Jedná se o základ, na kterém můžete stavět. Pokud chce člověk ale dosáhnout dál, je třeba pak nasbírat zkušenosti.

Jak byste představil vaši práci studentům, kteří se třeba rozhodují, co budou dělat?

Pozval bych je na raut, banket, degustační akci nebo koktejlovou párty, aby viděli, jak krásné a kvalitní věci lze udělat. Zároveň aby zažili ten adrenalin v kuchyni a všechny další věci, které to obnáší. Ke kuchyni patří samozřejmě i cestování. Každý den můžete zkrátka poznat a ochutnat něco nového.

Tomáš Franěk: Poptávka po šikovných automechanicích tady je

Vedoucí servisu Tomáš Franěk je absolventem Integrované střední školy automobilní v Brně, kde se vyučil automechanikem a následně zakončil maturitou nástavbové studium oboru autotronik. Poté, co si prošel všemi pozicemi v servisu automobilů, naskytla se mu příležitost ve společnosti Renocar. Za 8 let se u jednoho z největších dealerů a prodejců vozů BMW v Česku vypracoval na vedoucího servisu. A jak sám říká, neměnil by. V práci zažívá pro něj vzácnou blízkost k automobilům i lidem.



Jak se vyvíjela Vaše profesní dráha po střední škole?

V době, kdy jsem maturoval, jsem neměl přesně jasno o uplatnění. Škola se v té době stěhovala na Křížkovu ulici a rozjížděla tam nový servis. Jako její absolvent jsem tam začal dělat příjem vozidel. Po třech a půl letech jsem ale cítil potřebu se trochu posunout. V roce 2006 jsem tak našel práci ve firmě Renocar. Prošel jsem si v ní více funkcemi, pracoval jako servisní poradce pro automobily a motocykly a garanční technik. Získal jsem všechny možné znalosti a přidal je k těm ze školy. To je pro řešení problémů a komunikaci se zákazníky velmi cenné a důležité.

Co obnáší vaše současná pozice vedoucího servisu?

Od práce rukama jsem se dostal až po práci s lidmi. Když člověk začíná, nejprve na dílně zjistí, jak to funguje. Je důležité znát každou část servisu. Až poté můžete začít dělat technika. Když se pak ke znalostem vozidel přidají i komunikační a manažerské dovednosti, přesouvá se centrum zaměstnání k práci s lidmi. Moje současná pozice vedoucího servisu proto představuje jen velmi okrajově příjem vozidel, spíše se starám o zaměstnance i zákazníky, celkové fungování servisu, řeším zádrhele mezi prodejem a servisem, nebo vytvářím postupy pro servis, aby práce byla efektivnější.

Proč jste se vůbec rozhodl vyučit automechanikem?

Můj otec byl řidič kamionu a mně se to jako dítěti moc líbilo. Táta mi ale vždycky říkal, že o vozidlech nejprve musím něco vědět. Proto jsem šel studovat na automechanika. K řízení kamionu jsem se nakonec vlastně nikdy nedostal. Momentálně toho ale vůbec nelituji. Současná práce, ve které je stejně blízko jak k autům, tak lidem, mě naplňuje a baví. Zatímco práce s lidmi je občas až adrenalinová záležitost, je v tom pro mě samozřejmě i zaujetí pro auta a konkrétně značky BMW a Mini. Berou mě za srdce, jsou to krásná sportovní auta, která mě fascinují.

Jak hodnotíte ve vašem oboru pracovní podmínky a zaměstnavatele v Česku?

Můj zaměstnavatel je rodinná společnost, která vznikla před 24 lety a postupně se rozrůstala. I nyní investují majitelé vždy zpět do firmy, což má motivující potenciál. Neměnil bych. Renocar mi dal možnost pořádně začít a také prostor na sobě pracovat. Za to, že viděli mé schopnosti a pomáhají mi je neustále rozvíjet, bych chtěl lidem z firmy poděkovat. Nadšení pro práci a ochota na sobě pracovat je u nás stejně důležitá jako v jakémkoliv jiném oboru. Pokud je zde učeň na praxi a vidíme jeho zájem, snažíme se jej pro firmu získat. Pracovní podmínky pro automechaniky jsou velmi dobré, pokud mají k oboru vztah a ze školy dobrý základ. Máme zde momentálně učně, který měl sám zájem dělat servis motorek. Dáme prostor komukoliv, kdo chce pracovat. V tom případě mladý člověk nemá problém s uplatněním i finančním ohodnocením, poptávka po šikovných automechanicích tady je.



Považujete váš obor za perspektivní?

Když se mladí lidé rozhodují pro školu, měli by vzít v potaz i technické obory, v nichž je stále větší nedostatek lidí. Dokonce manuální práce mají nakročeny k tomu být do budoucna finančně hodnoceny lépe než kancelářské nebo humanitní obory. Vidím tak v tomto směru velkou perspektivu pro uplatnění.

Jak byste představil váš obor studentům, kteří se třeba rozhodují, co budou dělat?

Jedná se o dynamický obor, ve kterém jsou neustále inovace a změny. Třeba konkrétně BMW patří mezi nejrychleji se rozvíjející značky, má ve vozech nové technologie na špičkové úrovni. Právě možnost jít s dobou, dovídat se neustále o inovačních záležitostech, absolvovat různá školení, kde si auta lze vyzkoušet a projet, to je na této práci zajímavé.

Když je v oboru vysoká dynamika změn, využíváte v něm i poznatky ze střední školy?

Pokud bych ze školy nevěděl, jak fungují brzdy, asi bych těžko vysvětloval zákazníkovi, proč vyměnit destičky nebo kotouč. Vše v našem oboru, co se naučíte ve škole, pak v praxi každý den uplatňujete. Rozvíjí se to jen v souvislosti se specifiky dané značky. Všeobecný a velmi důležitý základ je ale ze školy.

Máte nějaký cíl, který jste si ve Vaší profesi vytyčil?

Momentálně jsem se díky různým školením a příležitostem ve firmě vypracoval na pozici, ve které jsem chtěl být. Rozhodně bych neměnil. V minulosti jsem si zkusil i vlastní podnikání, prošel jsem si různými pozicemi, ale práce kombinující auta a lidi, jako nyní, je pro mě tím pravým profesním uplatněním.



Lukáš Nečas: Aby se žáci rozhodli pro technické obory, ukázal bych jim výplatu

Lukáš Nečas se vyučil mechanikem elektrotechnických zařízení s chladírenskou a klimatizační technikou na Střední škole polytechnické v ulici Jílová v Brně. Jako elektrikář-chladař podniká v oboru od roku 2008, kdy si založil živnost. Kromě vlastních zakázek spolupracuje momentálně s firmou Thermotechnika na opravách a montážích chladicích zařízení a příbuzné techniky. Na nedostatek práce si rozhodně stěžovat nemůže, stejně jako na svou výplatu. Chladaři, kteří se v oboru vyznají a skutečně jej umí, se totiž dobře užívají.

Jak jste se dostal k oboru chladicích techniky?

V rodině byli děda i maminka elektrikáři, měl jsem tedy k oboru vždy blízko. Ale pošilhával jsem po něčem ještě zajímavějším, nějaké nastavbě k elektrice. Když nám přišli v průběhu posledního ročníku základní školy z Jílové nabízet učební obory, zaujal mě tento. Nic jsem o něm nevěděl. Pak se ukázalo, že je to obor náročný z hlediska širokého záběru znalostí od elektriky, přes mechaniku, až po chemii.



Jaká tedy byla Vaše cesta ze školy do praxe?

Už během studia jsme absolvovali praxi ve firmách. U jedné jsem měl domluvenou práci. Po absolvování školy a prázdninách z tohoto příslibu ale sešlo a po mém šoku, co dál, mi pomohl právě bývalý mistr ze školy Marek Procházka. Měl kontakty, pozval mě do svého byznysu a spolupracujeme spolu vlastně dodnes, i když jsem po roce přešel pod firmu Thermotechnika.

Co všechno práce chladaře obnáší?

Pokud máte problém s lednicí nebo jiným chladicím zařízením, opravujeme ho. Montujeme také klimatizace, ale třeba i tepelná čerpadla. Chladicí zařízení mohou totiž i topit. Jinak ale dělat chlazení znamená také znalosti ze svařování, tvrdého pájení plamenem, práci s chladicími plyny, které jsou buď jedovaté, nebo výbušné. Obor je hodně dynamický, zařízení se neustále vyvíjejí a člověk musí se změnami držet krok.

Právě. Jak náročný je vůbec Váš obor na vývoj technologií?

Jelikož chlazení znamená v podstatě jednoduchý okruh, vývoj je patrný zejména v elektronice, která ho řídí. Změny jsou v nastavování řídicích jednotek nebo chybových hlášeních. Absolvujeme ale často i semináře Svazu chladicích a klimatizační techniky přímo o chladivech. Nyní se například pro ochranu životního prostředí upouští od všech prostředků na bázi fluoru a chloru. Člověk tedy musí sám jít a chtít se něco dozvědět, jinak by neobstál.

Využíváte i to, co jste se naučil ve škole?

Škola je vždy základ, na kterém se dá následně stavět. Kdybych se nevyučil, musel bych projít minimálně nějakou rekvalifikací. Zkušenosti pak přichází s praxí. Proto jsem vděčný za firmy, kterými jsem prošel jak na škole, tak i po ní. Každá mi dala něco specifického. Naše postupy v oboru jsou dané, ale každý člověk si je časem přizpůsobí. Poskládá je z toho, co zná ze školy, z firem, kde byl na praxi i se kterými v průběhu času spolupracoval. To vše v člověku zůstane a pak využívá, co právě potřebuje.



Splnila praxe Vaše očekávání, která jste měl ještě během studia?

Měl jsem docela strach v momentě, kdy mi selhala domluvená práce těsně po škole. Jakmile ale začala spolupráce s šikovným a trpělivým člověkem, který mě naučil rozvíjet základy ze školy, získával jsem postupně jistotu, že něco umím a že práce je a bude.

Jak si buduje člověk v oboru renomé?

Musí být precizní v technických realizacích a navíc umět jednat se zákazníky. Takovou pozici si člověk vybuduje postupně. Abych byl schopen zcela sám vyjet k zakázce, zabralo po škole až tři roky času. Je třeba se dívat lidem pod ruce, ale ne zase jen stát a koukat. Nejsem na to, abych seděl doma. Rád pracuji od rána do večera. Tak jsem dělal pro firmu i své věci a začalo to fungovat. Je ale dobré mít také učitele. Proto si třeba teď беру i kluky z Jílové k sobě do firmy, abych jim něco ukázal a naučil je, co budou potřebovat přímo na zakázkách.

Je zde tedy poptávka po chladářích?

Všeobecně schopných techniků je málo a konkrétně chladářů je opravdu nedostatek. Jsou snad jen dvě školy, ze kterých vychází vyučení kluci v oboru. Je jich tak padesát, z nichž pak práci skutečně dělá lidí asi pět. Je to tedy obor perspektivní. Mladí lidé, kteří jej vystudují, se určitě uplatní. Volají nám denně firmy s žádostí o spolupráci, protože potřebují výpomoc na velkých zakázkách. Musíme je i odmítat. Dělán to ale nerad, snažím se spíše vyjít vstříc. Je to i díky tomu, že jsem obklopený lidmi, se kterými již delší dobu spolupracuji a vím, že se na ně mohu spolehnout.

Jak byste nadchnul studenty pro Váš obor?

Ukázal bych jim výplatu... Obor je každopádně dobře finančně ohodnocený. Předpokladem ale je, že je člověk schopný. Pokud něco namontuji a po dobu životnosti zařízení tam třeba 10 let kromě základního servisu nejedu opravovat, tak je to pro mě dobrá zakázka. Pokud ale už na začátku odvedu špatnou práci, vezmu si peníze a pak tam tři roky jezdím a dokola opravuji, nevydělám nic. Je to tedy vždy o tom udělat svou práci pořádně.

Máte nějaký cíl nebo profesní sen?

Cílů je spousta, bez nich se nedá žít a nedostal bych se bez nich tam, kde se mi to za relativně krátkou dobu podařilo. Nyní jsou třeba i o tom, mít velkou firmu, v níž bych mohl dát práci více lidem. Základem však zůstává, abych byl zkrátka dobrý v tom, co dělám.



Radka Grulichová: *Baví mě estetická práce a potřebuji tvořit*

Kadeřnice a vizážistka Radka Grulichová vystudovala obor aranžérka na Střední škole ve Strážnici a poté zakončila nástavbu Podnikání maturitou. Už během studia se účastnila soutěží, na kterých se učila od ostatních, i profesionálů, z oboru. A není tak divu, že si po škole splnila svůj sen o vlastním podnikání v tomto odvětví. Momentálně působí v Lotos Beauty salonu v Brně.

Jak jste se dostala k aranžérství resp. poté kadeřnictví a vizážistice?

Pocházím ze Strážnice, takže volba tamní střední školy se pro mě vyloženě nabízela. Přitahovalo mě totiž vždy všechno estetické, baví mě kreativní práce. Chtěla jsem být kadeřnicí, ale na doporučení lékařů jsem zvolila nakonec trochu jiný obor. I tak jsem se na střední škole dostala na módní přehlídky a měla šanci česat modelky. To pro mě byla opravdová škola, nabírala jsem inspiraci a nápady a postupně se zdokonalovala.



Jak úspěšná byla škola na takových soutěžích?

Na většině soutěží jsme patřili mezi favority a často i vyhrávali. Když jsme přijeli na akci, jako byla třeba Prostějovská zlatá jehla nebo Mladý módní tvůrce v Jihlavě, měli jsme pověst favoritů s propracovanými modely návrhářů. K nim jsem se zapojila já s účesy a nezažila soutěž, kde bychom se neumístili na stupních vítězů. Hrozně moc mi tato zkušenost dala. Viděla jsem, jak ostatní pracují. Člověk se vždy něco přiučil a pak k tomu přidal to své originální.

Takže aranžérka jako taková se z Vás ve škole nestala?

Ještě během studia jsem aranžovala třeba v květinářství, k tomu jezdila na přehlídky a také dělala účesy. Vše jsem propojila dohromady. Je to přece jen práce estetická, což mě baví. Potřebuji tvořit. Aranžérství využívám i nyní jako kadeřnice, když dělám například květinové vazby do účesů. Dělám také katalogy fotografií pro inspiraci klientek.

Jakmile jste skončila školu, věděla jste tedy, co budete dělat?

Po dokončení studií jsem si šla splnit sen. Odstěhovala jsem se do Brna a začala budovat vlastní živnost. Absolvovala jsem rekvalifikaci na kadeřnici a vizážistku a poté začala shánět klientelu. V ten moment jsem využila znalosti ze školy - dělala jsem si grafiku plakátů a letáčků, vymýšlela různé reklamní akce. Postupně začali chodit lidé a byznys se rozjel. Uvědomuji si ale, že je to nekončící proces. Člověk se pořád musí snažit.

Jaké další poznatky ze školy využíváte v praxi?

Obor, který jsem studovala, byl hodně pestrý. Jednalo se o vše od aranžování výkladních skříní, přes výuku grafických programů, tvorbu různých letáků a propagačních materiálů, učili jsme se psát kaligrafickým perem nebo odborné kreslení. Hodí se mi nyní i psychologie. Kadeřnice musí být empatická k problémům klientek. Občas řešíme i věci v hlavě, nejen na ní. V nástavbovém studiu bylo zase účetnictví a ekonomika. To byl opravdu dobrý základ pro podnikání. I když mě to tehdy moc nebavilo, ukázalo se, že je to nezbytné. Můžu přiznat, že jsem se i několikrát vrátila ke svým sešitům, protože jsem potřebovala něco zjistit.



Jak byste představila Váš obor potenciálním zájemcům?

Myslím si, že tato práce musí člověka především bavit. Mnohdy jdou holky, které neví, co by chtěly dělat, právě na kadeřnici, aby alespoň věděly, jak si mohou samy upravit účes. Ne každá se tomu ale pak věnuje s láskou. A to zákazníci poznají. Pokud se snažíte, užijete se. Musíte být stále usměvaví a také držet krok s novinkami. Kdybych se nezdokonalovala, nenavrhovala něco, nevylepšovala, přestala bych zákaznice bavit, a našly by si někoho jiného. Jedná se o hodně konkurenční prostředí. Co chvíli se také objeví nějaké změny, vznikají například nové styly barvení. Člověk se tedy neustále učí.

Jak náročné je vlastní podnikání?

Vlastní podnikání je náročné. Pracuji od pondělí do soboty někdy i 12 hodin denně. Nejsem totiž z těch, kteří preferují kvantitu před kvalitou. Věnuji se proto v jednom momentu vždy jen jedné klientce. Tohoto přístupu si lidé také cení. Je pravda, že se mi prodlouží pracovní doba, ale zase vím, že zákaznice přijdou zpátky. Samozřejmě člověk se může také nechat zaměstnat, ale to je cesta spíše pro začínající kadeřnice bez praxe a klientů. Sice si v ten moment příliš nevydělají, ale je to pro ně dobré na rozjezd před postavením se na vlastní nohy. Člověk tak začne budovat i klientelu. Poté už funguje systém doporučení přímo ke kadeřnici, a ne návštěva salónu pokaždé u jiného tam pracujícího kadeřníka. O to jsem ale nikdy nestála, vždy jsem chtěla pracovat sama za sebe.

Jaké bylo po dokončení školy očekávání a pak samotná pracovní realita?

Bylo to těžké. Představovala jsem si, že po kurzech hned začnu pracovat a vydělávat. Vzhledem k tomu, že ale člověk musí zpočátku investovat do všech nezbytných potřeb, aby tu práci mohl vůbec dělat, musí mít na začátku nějaké finance. Potřebujete ale také někoho, kdo vám nedovolí to vzdát, kdo vás bude podporovat. Mně to trvalo rok a půl, než jsem si vybuodovala klientelu a začalo se dařit. Nyní mám již plno, příjemné zákaznice a je na mě dobré doporučení. Když mi někdo volá, tak už ví, kam jde. Takže je to nepopsatelné, jak jsem nyní spokojená. Musíte se držet cíle a nesnižovat, ale naopak navyšovat nároky sám na sebe. Důležité je mít cíl, ze kterého, i kdyby se měla povést jen půlka, tak budete mít radost.

Na čem momentálně pracujete?

Nyní se věnuji hlavně svatbám. Česala jsem nedávno v Praze íránskou nevěstu a také její příbuzné, dceru tamního ministra financí i slečnu, která má titul princezna. To mě velmi baví, ale spíše než mezi celebrity se pohybuji v mém blízkém okolí. Jsou to především lidi, kteří ke mně přijdou na doporučení, nebo že jsem je něčím zaujala. I když jsem byla amatérka, tak si mě vždycky díky mé práci našli a pozvali na focení kolekce plavek nebo módních značek.

Máte nějaký profesní sen nebo cíl?

Půlku jsem si už splnila tím, že pracuji jako kadeřnice a vizážistka. Do budoucna bych ale chtěla mít svůj vlastní salón se službami pro ženy od hlavy až k patě. Staral by se o ně šikovný personál a já bych se věnovala hlavně jejich celkové vizáži, česání a líčení. Stále také jezdím dvakrát ročně se školou na přehlídky a pošilhávám i po soutěžích. Zajímá mě třeba oblast foto make-upu. Mám prostě stále inspiraci a tvořím.



Roman Slaný: Zhotovit rukama něco, co může přetrvat celé století, je nepopsatelný pocit

Roman Slaný vystudoval maturitní obor umělecké truhlářství, který se nyní vyučuje na Střední škole stavebních řemesel v Brně - Bosonohách a také Vyšší odbornou školu restaurátorskou v Brně. Pracuje se dřevem, restauruje nábytek nebo stavebně truhlářské prvky, jako jsou okna či dveře, ale věnuje se i uměleckým předmětům. Dokáže je restaurovat, ale také vyrobit nové. Současně se snaží svůj um předat dál - v rámci individuální praxe se stará o výchovu žáků a pořádá také kurzy pro veřejnost.

Proč jste si vybral právě umělecké truhlářství?

Toto řemeslo jsem si nevybral, ale do truhlářské rodiny jsem se narodil. Když jsem byl velký tak, abych alespoň dosáhl na soustruh, otec mi ho pustil, dal mi do ruky dláto a já jsem byl spokojený. Začal jsem se vše učit v šesti letech a od té doby se učím stále. Nejprve na škole a nyní v praxi. Byl to pro mě přirozený vývoj. Vždycky jsem věděl, že chci s dřevem pracovat, jen jsem si v šesti letech nedovedl představit, co to bude znamenat, mít živnost uměleckého restaurátora.



Jaký byl přechod ze studia do praxe k vlastnímu podnikání?

Dá se to přirovnat ke skoku do zdi. Najednou jsem se stal živnostníkem, začal platit daně a až v praxi přišel na spoustu nových věcí. Člověk se musí naučit přistupovat k zákazníkům nebo třeba zjistit, jak ohýbat mahagonové volanty do anglických Jaguarů nebo řezat figurální barokní sochy v životní velikosti. To nás nikdo neučil. Je to neustálé objevování a každý den je tak má práce trochu jiná.

Uplatňujete tedy v praxi poznatky ze studia?

Škola je neocenitelným základem. Co jsem se naučil, používám denně. Bez ohledu na to, na co máte vlohy, jsou určité věci, které zkrátka musíte zvládat. V mém oboru je to umět poznávat dřevo, vědět, kde má pravou a levou stranu, určit, k čemu se hodí jeho základní druhy. Žádný zákazník by nechtěl, aby mu truhlář dal do dveří dubový práh otočený levou stranou nahoru, který by se mu pak skroutil a držela se v něm voda. To jsou elementární znalosti, které získáte ve škole. Můj přístup byl trochu jiný díky tomu, že jsem přišel z otcovské dílny, přesto jsem se naučil spoustu věcí ve škole. Zároveň jsem ale už při učení vyhledával příležitosti v oboru, hlásil se cíleně na praxi k vynikajícím českým řemeslníkům, jako je špička v současném figurálním umění, řezbář Jiří Netík, nebo do státních institucí jako je Moravská galerie a Muzeum města Brna.

Co všechno Vaše řemeslo obnáší, jaký musí být člověk, aby mohl dělat uměleckého truhláře?

Člověk musí být introvertní detailista. Připravený na spoustu práce, dlouhé hodiny strávené v dílně, obrovské soustředění, přesnost, mnoho pokusů a také nezdarů. Je to zároveň činnost nebezpečná, pracuje se na dřevoobráběcích strojích, člověk musí být maximálně koncentrovaný. Zároveň vás však to řemeslo odmění, když se podaří něco zrestaurovat - krásnou židli, opravit kříž v krajině, vytvořit nějakou řezbu. Zhotovit rukama něco, co může přetrvat celé století, je nepopsatelný pocit.



Na jaká díla jste takto pyšný?

Začátkem loňského roku se mi podařilo získat státní licenci na restaurování kulturních památek, což je něco jako aprobace u lékařů. Z této pozice často zpracovávám restaurátorské projekty u chráněných fasád nebo projektují repliky např. historických vstupů. Jelikož se zde musí uplatňovat původní technologické postupy, materiály nebo tvarosloví, jde o přesah od řemesla k umění. Jsem například hrdý na to, že jsem se mohl účastnit restaurování pašijového kříže v Bílovicích nad Svitavou. Je z roku 1911 a celé století stával jako upomínka na rozcestí, kolem něhož přicházeli lidé k nám do Řícmanic. Z řady dalších vynikajících věcí bych pak vypíchnul sochu sv. Jana Nepomuckého do bílovické kapličky nebo vstupní dveře a dveře do zákristie v Babicích.

Na čem ještě pracujete kromě sakrálních památek?

Dělám realizace ve vilách ze 30. let minulého století v Masarykově čtvrti, které se vyznačují kvalitním materiálem a skvělým zpracováním, nebo činžovních domech z konce 19. století. Jedná se o nábytek nebo stavebně-truhlářské prvky, které často mění celý vzhled domů. Do oboru řezbářských prací a lidových výrobků zase spadá výroba Moravských klátů se štípaným šindelem, kterou jsme realizovali v rámci vzdělávání žáků na střední škole v Bosonohách.

Své řemeslo i učíte, komu znalosti předáváte?

Mým cílem je věnovat se nastupující generaci, čímž reaguji na zoufalý nedostatek řemeslníků u nás. Přece jen, znalosti přichází až časem a jsou to stovky hodin bádání i cesty pokus-omyl. Poctivě vyučené generaci mého otce ale dochází síla a mladé lidi, kterým se chce pracovat, k ruce nemají. Když někoho vezmete do dílny, trvá minimálně pět let, než začne chápat, o čem ta práce je, a to i když je vyučen. Ze sta učňů, kteří ke mně přijdou, zbude pět, kteří jsou ochotni pracovat rukama. Začíná se to ale otáčet, chodí ke mně inženýři, kteří odložili počítač a nasadili modráky, aby za nimi byl vidět kus práce.

Hodnotíte tedy svůj obor jako perspektivní?

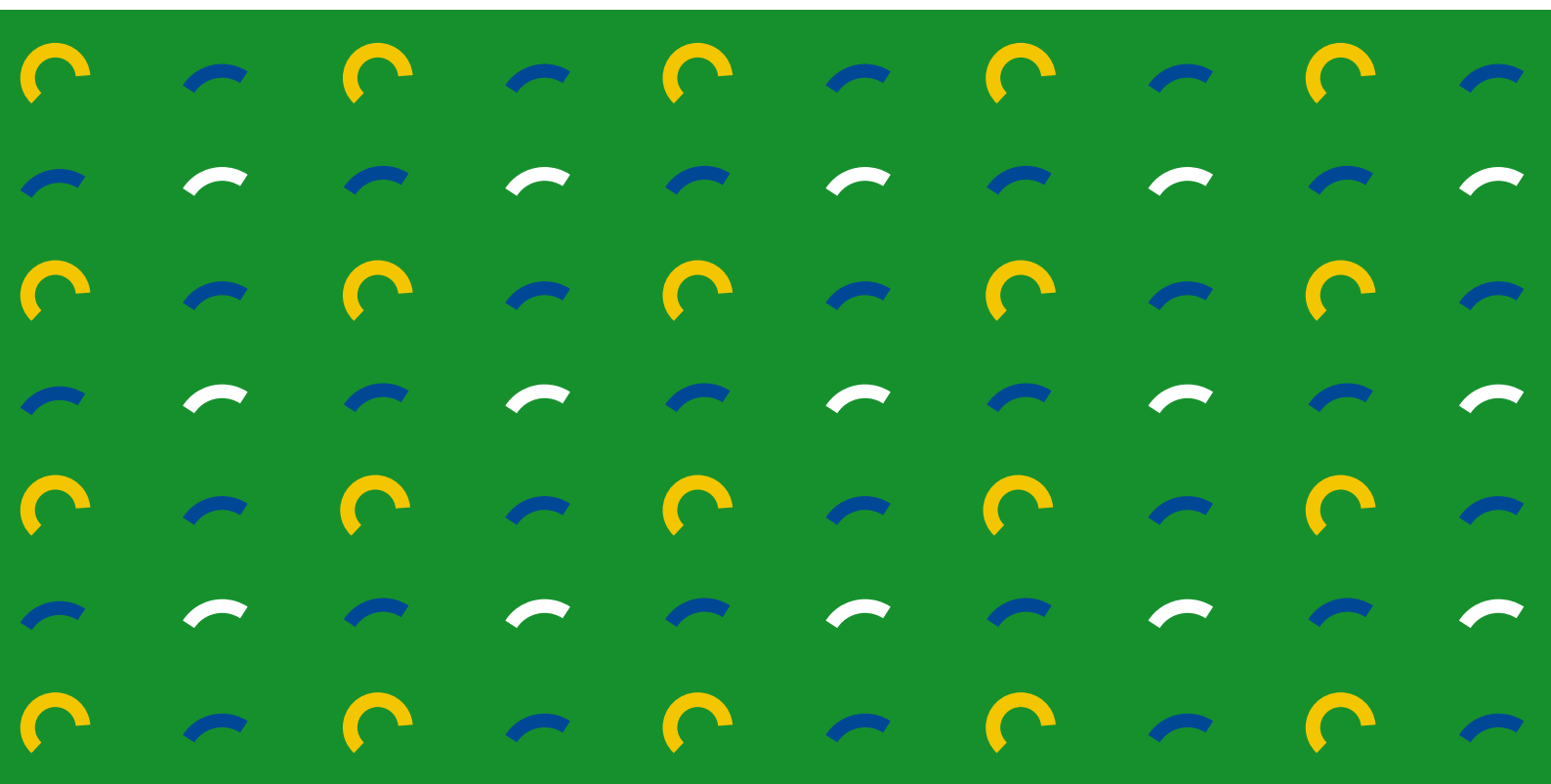
Perspektiva řemesla je obrovská. Osobně pociťuji nyní velký přetlak, kdy odmítám 4-5 zakázek za týden a práci mám naplánovanou do příštího jara. Momentálně nejsem schopen uspokojit trh, který je kolem mě, a to i přesto, že jsem zvyklý pracovat i 16 hodin denně. Pro ostatní je to nepředstavitelné, pro živnostníky realita. Práce je obrovské množství, ale problém zůstává, že všichni chtějí málo pracovat a mít za to strašně moc. V tomto dnešní doba lže. Je to důvod, proč mladí lidé nemají práci.

Proč by se tedy mladý člověk měl rozhodnout pro umělecké truhlářství?

Protože je to tradiční obor. Protože dřevo je jedním z nejdéle zpracovávaných materiálů v dějinách lidstva, je to nádherný teplý materiál. A navíc každý chce na něčem sedět, u něčeho jíst a do něčeho si lehnout. Právě dřevo je nejpřirozenějším materiálem pro výrobu nábytku. Jsme vyspělá střeoevropská civilizace, která si zaslouží kvalitní bytovou kulturu. Například designový nábytek z brněnských UP závodů nám kdysi záviděla celá Amerika. Křesla, která se 70 let používala, dnes restaurujeme, aby zákazníci měli vkusný a velice kvalitní kus nábytku. Budou na nich sedět oni, vychovají na nich své děti. A když je pak zdědí jejich vnoučata, nechají si je zase opravit. Přece jen, oblíbené křeslo je součástí domova.



představení vybraných zaměstnavatelů



Jihomoravská armaturka spol. s r.o.

Sídlo: Lipová alej 3087/1, 695 01 Hodonín, Česká Republika, IČ: 279 03 427, doba vzniku 1881

Předmět činnosti:

- Obráběčství - Slévárenství
- Modelářství - Kovářství
- Podkovářství - Zámečnictví
- Nástrojářství - Výroba
- Obchod a služby neuvedené v přílohách 1 až 3 živnostenského zákona

Spolupráce se středními školami:

Integrovaná střední škola Hodonín, Lipová alej 21

Zájem o absolventy:

- Slévač
- Formíř a jádrař
- Obráběč kovů
- Mechanik seřizovač

Co se očekává od absolventa v době nástupu:

- Znalosti v rozsahu nauky o kovech
- Základní znalost obsluhy strojů
- Zájem o práci a o zapracování do vykonávané profese

Co můžeme nabídnout při nástupu absolventa:

- Zapracování pod vedením zkušeného pracovníka
- Po 3 měsících zařazení do stejného systému odměňování jako u dlouholetých zaměstnanců
- Postupné zaškolení na více profesí (strojů, pracovišť) v rámci vystudovaného oboru
- Bohatý sociální program

Kontakt:

Ing. Jaroslav Slavíček, produktový manažer, ve věcech marketingových, tel. +420 518 318 396

Ing. Vladimír Knytl, HR manažer, ve věcech týkajících se lidských zdrojů, tel. +420 518 318 134

STARTECH spol. s r.o.

Sídlo: Školní 354; 664 82 Říčany (u Brna); IČ 63483751; rok založení: 1996

Předmět činnosti:

- Přesné obrábění, převážně na CNC strojích, v malosériové a kusové výrobě
- Výroba komponent střídavých servomotorů, vědeckých přístrojů (elektronové mikroskopy, laserové interferometry, nanoúrovňové spektrometry), letecké a kosmické techniky

Spolupráce se středními školami:

aktuálně neprobíhá žádná spolupráce se středními školami

Zájem o absolventy:

- Obráběč kovů se zaměřením na CNC stroje
- Programátor CNC strojů
- Technolog ve strojírenství
- Mechatronik



Co se očekává od absolventa v době nástupu:

- Základní znalosti v daném oboru
- Ochota pracovat a učit se novým věcem
- Znalost cizího jazyka (angličtina, němčina) na úrovni středně pokročilý

Co můžeme nabídnout při nástupu absolventa:

- Zaměstnání v perspektivní, dynamicky se rozvíjející společnosti
- Práci s vybavením, které patří k naprosté světové technologické špičce v oboru
- Možnost podílet se na výrobě „hi-tec“ výrobků pro nejvýznamnější zákazníky z celého světa
- Profesionální a kariéerní růst, možnost dalšího vzdělávání
- Velmi dobré finanční ohodnocení dobře vykonané práce
- Bonusy ve formě stravenek, třináctý plat atd.

Kontakt:

Jan Šildberger; tel. +420 564 427 340; e-mail: jan.sildberger@startech-ricany.cz



UNIS, a.s.

Sídlo: Jundrovská 33 Brno 624 00, IČ: 00532304, založení společnosti - květen 1990

Předmět činnosti:

Naše společnost se specializuje na komplexní inženýrské služby pro vyšší investiční celky (EPC/EPC-M), převážně zaměřené do oborů petrochemie, rafinace ropy a energetiky, včetně profesí měření a regulace, automatizace, elektrické systémy, strojní, stavební a technologické činnosti. V našem portfoliu jsou i další produkty a služby, které nacházejí uplatnění v mnohých odvětvích chemického, farmaceutického, strojního nebo leteckého průmyslu.

Spolupráce se středními školami:

v současné době nespolupracujeme s žádnou ze středních škol

Zájem o absolventy:

Máme zájem o absolventy především vysokých technických škol, fakulty chemických technologií, chemického inženýrství, fakulty elektrotechnické nebo strojní, obor automatizace, elektro, IT.

Co se očekává od absolventa v době nástupu:

Vývojový pracovník

- Dobrá znalost programování (C) embedded aplikací
- Dobrá znalost programování (C#, XAML) desktop aplikací
- Dobrá znalost, NET Framework: WPF, Entity Framework, WCF
- Znalost angličtiny a dobrá znalost oborové technické angličtiny, ruština výhodou
- Komunikační schopnosti
- Týmová práce

Inženýr kvality

- Znalost HW (procesorová a analogová technika)
- Znalost angličtiny a dobrá znalost oborové technické angličtiny, ruština výhodou
- Komunikační schopnosti, aktivní přístup, samostatnost
- Projektant
- Znalost práce s PC (zejména MS Office, AutoCAD)
- Oživování a servis elektronických zařízení
- Znalost principů elektronických obvodů a základního zapojení
- Znalost anglického jazyka, ruština výhodou
- Schopnost a ochota k dalšímu sebevzdělávání
- Práce s plným nasazením a aktivní přístup k řešení problémů
- Ochota pracovat na zakázkách v zahraničí včetně dlouhodobých výjezdů na stavby
- Řidičský průkaz skupiny B

Co můžeme nabídnout při nástupu absolventa:

- Práci ve vysoce erudovaném a motivovaném kolektivu
- Kontinuální profesní růst a uplatňování inovačních a tvůrčích osobních aktivit
- Perspektivní a dlouhodobou práci na špičkovém vývojovém projektu na mezinárodní úrovni
- Pružnou pracovní dobu, motivační systém odměňování
- Zajištění zvyšování úrovně jazykových dovedností
- Školení potřebná pro kontinuální profesní růst
- Standardní pracovní podmínky, zajímavou a zodpovědnou náplň práce a zázemí silné a respektované společnosti



Kontakt:

Ing. Libor Jaroš
tel.: +420 541 515 274
e-mail: ljaros@unis.cz
www.unis.cz



ČKD Blansko Holding a.s.

Sídlo: Gellhornova 1, 678 18 Blansko, Česká republika, IČ: 27704271

ČKD Blansko Holding, a.s. je přímým pokračovatelem ČKD Blansko, strojírenské firmy s bohatou historickou tradicí. Vznik společnosti je dle rejstříku 11. 10. 2006. Tradice společnosti ČKD Blansko je však více než 100 let.

Předmět činnosti:

V blanenském závodě se vodní turbíny a hydrotechnické vybavení vyrábí již od roku 1904. Celkový instalovaný výkon přesahuje 19 000 MW. Díky mnohaletým zkušenostem můžeme našim zákazníkům nabídnout prověřenou kvalitu a jsme schopni vyhovět jejich nejnáročnějším požadavkům, ať už se jedná o účinnost stroje nebo ekologické normy.

Spolupráce se středními školami:

- Střední škola technická a gastronomická Blansko
- Střední průmyslová škola Jedovnice



Zájem o absolventy:

- Mechanik, seřizovač
- Nástrojař
- Programátor CNC strojů
- Technolog
- Svářeč
- Brusič
- Obráběč atd.



Co se očekává od absolventa v době nástupu:

Od absolventa očekáváme především ochotu se učit a získávat dovednosti a zkušenosti. Zároveň očekáváme dodržování základních pravidel, které jsou nastaveny, jako např. dodržování pracovní doby, žádný alkohol na pracovišti atd.

Co můžeme nabídnout při nástupu absolventa:

- Zaškolení v rámci konkrétního pracovního místa
- Nástupní plat odpovídající celorepublikovému průměru
- Možnost profesního rozvoje a růstu
- Možnost dalšího vzdělávání a podpora zaměstnance v případě doplňování vzdělání
- Stabilitu zaměstnání a bezpečné pracovní prostředí

Pro studenty učňovských oborů, středních průmyslových škol a vysokých škol, které jsou v našem okruhu zájmu, máme připraveny stipendijní programy.

Kontakt:

Mgr. Nina Juránková
tel.: +420 731 134 460
tel.: +420 516 402 730
e-mail: nina.jurankova@ckdblansko.cz
www.ckdblansko.cz



Moraviapress a.s.

Sídlo: U Póny 3061, 690 02 Břeclav, IČ: 00543411, datum zápisu do OR - 9. 7. 1990

Předmět podnikání:

- Polygrafie
- Výroba, obchod a služby neuvedené v přílohách 1 až 3 živnostenského zákona

Spolupráce se středními školami:

- Střední škola grafická Brno, Šmahova 110, 627 00 Brno



Zájem o absolventy:

Firma Moraviapress má zájem o absolventy středních polygrafických škol (knihař, tiskař, operátor tiskových systémů), dále se firma zajímá o absolventy vyučené v oboru elektronik, mechanik, zámečnick.

Co se očekává od absolventa v době nástupu:

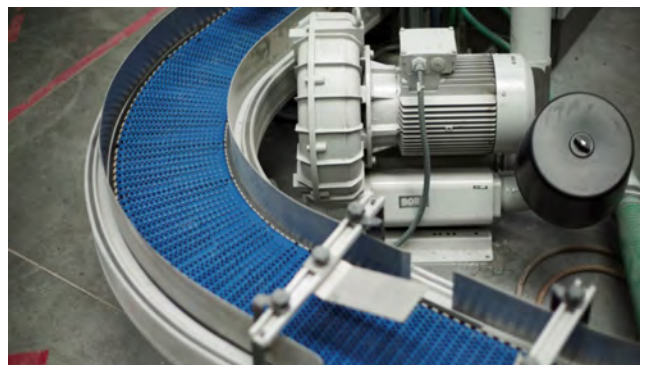
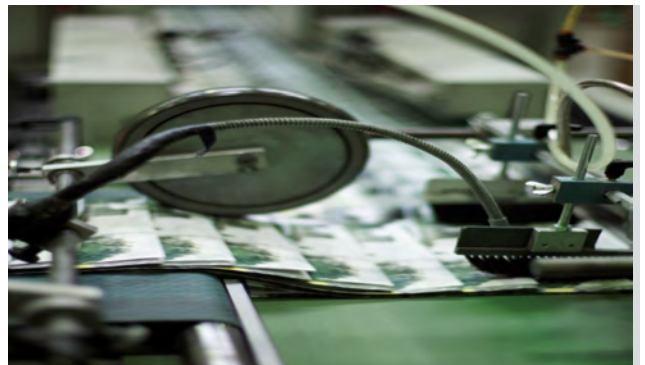
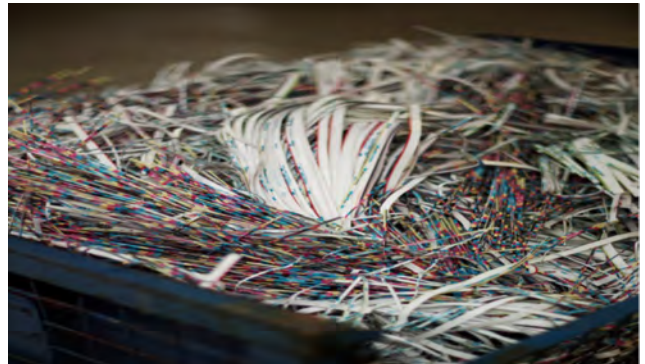
- Zájem o obor
- Schopnost týmové práce
- Ochotu pracovat a učit se novým věcem, dále se vzdělávat
- Časovou flexibilitu, loajlnost

Co můžeme nabídnout při nástupu absolventa:

- Jistotu zaměstnání
- Možnost růstu podle osobních výkonů
- Odměňování podle výsledků týmu, nadstandardní příplatky
- Ochranné pracovní oděvy
- Příspěvek na stravování

Kontakt:

Ing. Renata Hrubá
renata.hrubá@moraviapress.cz
tel.: +420 516 205 110



HESTEGO a.s

Sídlo: Na Nouzce 470/7, 682 01 Vyškov, IČ: 63475073, Vznik: 6. 9. 1995

Předmět činnosti:

Strojírenská výroba, zpracování plechů. Výroba ochranných komponentů pro obráběcí a jiné stroje (zejména teleskopické kryty a vnější kapotování strojů), výroba plechových polotovarů pro elektroprůmysl, odpadové hospodářství, kolejová vozidla a další segmenty trhu.

Spolupráce se středními školami:

Od roku 2011 intenzivně spolupracujeme se SOŠ a SOU Vyškov. Společně jsme vybudovali tzv. Žlutou učebnu, zapojili jsme se do pilotáže projektu Technologie výroby plechových dílů na CNC strojích v rámci UNIV 2 Kraje, byli jsme hlavním sponzorem 1., 2. a 3. ročníku mezinárodní soutěže odborných dovedností oboru obráběč kovů a instalatér.

HESTEGO zprostředkovalo navázání spolupráce mezi SOŠ a SOU Vyškov a firmou Bystronic a díky tomu začal vznikat zcela nový směr ve strojírenském vzdělávání zaměřený na zpracovávání plechů. Od roku 2009 se každoročně účastníme Veletrhu vzdělávání a pracovních příležitostí pořádaného vyškovským úřadem práce v rámci tzv. Živé knihovny povolání. Zaměstnanci HESTEGA se snaží dětem přiblížit náplň svých profesí a získat je pro studium strojírenských oborů.

Zájem o absolventy:

- Svářeč pracující zcela samostatně dle výkresové dokumentace
- Obsluha CNC dělicích strojů (laser, vysekávačka)
- Obsluha CNC ohraňovacích lisů
- Zámečnick
- Konstruktér
- Technolog

Co se očekává od absolventa v době nástupu:

Svářeč

- Schopnost samostatně ve 100% kvalitě svařovat různé typy svarů metodou 135
- Vynikající orientace ve výkresové dokumentaci
- Znalost strojírenské technologie

Obsluha CNC dělicích strojů (laser, vysekávačka)

- Znalost základního programování dělicích strojů
- Znalost základní obsluhy dělicích strojů
- Vynikající orientace ve výkresové dokumentaci
- Znalost strojírenské technologie

Obsluha CNC ohraňovacích lisů

- Znalost základního programování ohraňovacích lisů
- Znalost základní obsluhy ohraňovacích lisů
- Vynikající orientace ve výkresové dokumentaci
- Znalost strojírenské technologie

Zámečnick

- Schopnost samostatně ve 100% kvalitě provádět všechny typy zámečnických operací
- Vynikající orientace ve výkresové dokumentaci
- Znalost strojírenské technologie



Konstruktér

- Schopnost samostatně používat parametrický 3D CAD program
- Teoretická znalost strojírenské technologie
- Teoretická znalost vlastností materiálů
- Aktivní používání anglického jazyka

Technolog

- Teoretická znalost strojírenské technologie
- Teoretická znalost vlastností materiálů
- Aktivní používání anglického jazyka

Co můžeme nabídnout při nástupu absolventa:

- Velmi příjemné a moderní pracovní prostředí
- Otevřená firemní kultura
- Řada plošně poskytovaných benefitů
- Odměňování na základě výkonů, ne na základě seniority
- Možnost kariérního růstu na všech pozicích, včetně dělnických

Kontakt:

Mgr. Eva Vavrouchová
personální ředitelka
tel.: +420 517 321 069, +420 603 468 211



Fritzmeier s.r.o.

Sídlo: Tovární č. p. 592/3, 682 14 Vyškov, IČ: 46975730

Předmět činnosti:

Firma Fritzmeier s.r.o. je součástí koncernu Fritzmeier. Koncern Fritzmeier je německá soukromá výrobní firma, založená v roce 1926, která se zabývá výrobou komponentů jak pro zemědělské, stavební a manipulační stroje (kabiny, karoserie, bezpečnostní rámy), tak dílů pro osobní i nákladní vozy. V současné době má koncern výrobní závody po celém světě. Mezi největší zákazníky patří firmy z oblasti výroby osobních i nákladních vozidel jako MAN, BMW, MERCEDES, ale i další z oboru těžké stavební, manipulační i zemědělské techniky jako LINDNER, LIEBHERR, KOMATSU, NACCO, TEREX, KUBOTA, CATERPILLAR, HITACHI, LINDE, JUNGHEINRICH, CARGOTEC, DYNAPAC, FENDT, SENNEBOGEN nebo STILL. Celý koncern zaujímá na trhu více jak třetinový podíl.

Firma Fritzmeier s.r.o. byla založena v roce 1992 se sídlem v Rousínově pod názvem GFR spol. s.r.o. a od roku 1998 působí v průmyslové zóně města Vyškova pod názvem Fritzmeier s.r.o. Za toto období se podařilo vybudovat stabilní, moderní a prosperující závod, který v současné době zaměstnává přes 500 zaměstnanců z širokého okolí a patří mezi významné zaměstnavatele regionu. V souvislosti s náběhem nové výroby (jmenovitě např. nové kabiny pro firmy CROWN, KONE-CRANES nebo BOBCAT) bude i nadále pokračovat nábor

nových technicky a odborně orientovaných zaměstnanců. Na úrovni nižšího a středního managementu firmy budeme hledat předáky, mistry a ostatní administrativní zaměstnance.

Spolupráce se středními školami:

- Střední odborná škola a Střední odborné učiliště, Sochorova 15, 682 01 Vyškov
- Integrovaná střední škola, Tyršova 479, 684 01 Slavkov u Brna

Zájem o absolventy:

- Lakýrník
- Svářeč
- Brusič
- Zámečnick

Co se očekává od absolventa v době nástupu:

- Kvalitně odváděnou práci
- Dobrou pracovní morálku
- Spolehlivost, flexibilitu, samostatnost, preciznost
- Pozitivní přístup k práci
- Ochotu pracovat ve směnném provozu.

Co můžeme nabídnout při nástupu absolventa:

- Nadprůměrné mzdové podmínky na Vyškovsku
- Moderní pracovní prostředí
- Týden dovolené navíc
- Příspěvek zaměstnavatele 400 Kč na penzijní či životní pojištění
- Příspěvek na dopravu pro dojíždějící zaměstnance
- Stravenky v hodnotě 60 Kč
- Příspěvek zaměstnavatele při narození dítěte, svatbě zaměstnance, významném jubileu

V některých měsících v roce také vypisujeme mimořádně cílené benefity na podporu pokrytí nárůstu zakázek. Samozřejmostí je také čištění a údržba pracovních oděvů.

Kontakt:

Ing. Aleš Dobrovolný - Vedoucí personálního a mzdového oddělení
tel.: +420 517 578 775
e-mail: dobrovolny@fritzmeier.cz

Ukázka naší produkce:



IFE-CR, a.s.

Sídlo: Evropská 839, Modřice 664 42 (CT park Modřice), IČ: 155 316 27

Doba vzniku:

v roce 1996 koupila rakouská firma IFE, předchůdce naší společnosti, firmu Hády-Metall se sídlem na Jarní ulici v Brně, která byla přetransformována na současnou společnost IFE-CR, a.s. Zároveň jsme také součástí významného německého koncernu Knorr-Bremse.

Předmět činnosti:

Strojírenská a montážní výroba automatických nástupních systémů pro kolejová vozidla (dvevní systémy, elektropohony a nástupní pomůcky – schody a plošiny pro metra, vlaky a tramvaje)

Spolupráce se SŠ:

formou povinných praxí studentů, možnosti uplatnění pro absolventy (především SPŠ a VOŠT Sokolská, ISŠ Olomoucká)

Zájem o absolventy:

- Strojírnoství
- Zámečnick
- Obráběč kovů (zaměření na ruční obrábění = brusič kovů)
- Obráběč CNC
- Mechanik - elektronik
- Elektrotechnik
- Lakýrník ve strojírnoství (v roce 2015 otevíráme novou lakovnu)



Co se očekává od absolventa v době nástupu:

- Zájem o práci
- Základní pracovní návyky (využívání a dodržování pracovní doby, omluvy v případě absencí apod.),
- Dobré technické znalosti (orientace ve strojírnostvých výkresech)
- Znalost materiálů a technologií používaných v oboru strojírnoství)
- Schopnost samostatné montážní práce podle jednoduchého pracovního návodu

Co můžeme nabídnout při nástupu absolventa:

- Podrobné zaučení na danou pozici podle školícího plánu
- Doplnování odborných znalostí formou školení
- Stabilní zaměstnání s finančním ohodnocením odpovídajícím aktuální platové situaci na trhu práce

Kontakt:

Veronika Pudilová

mobil: +420 724 140 140

e-mail: veronika.pudilova@knorr-bremse.com





SIGNUM spol. s r.o.

Sídlo: Nádražní 41, 693 01 Hustopeče, Česká republika, IČ: 18200061.

Společnost SIGNUM se řadí již od roku 1991 k významným českým podnikatelským subjektům s mezinárodní působností.

Předmět činnosti:

Naše hlavní aktivity představuje žárové a žárové odstředivé zinkování, výroba ocelových konstrukcí a třívrstvé povlakování ocelových trubek polyetylenem.

Spolupráce se středními školami:

- Střední odborná škola a střední odborné učiliště Hustopeče, Masarykovo nám. 1
- Střední průmyslová škola E. Beneše a Obchodní akademie Břeclav, Nábř. Komenského
- Střední odborná škola, Střední odborné učiliště Mikulov, Komenského 7

Jsou umožňovány pravidelné exkurze studentů, kteří si mohou v doprovodu zástupce společnosti SIGNUM prohlédnout jak provoz výroby ocelových konstrukcí, tak provoz žárového zinkování.

Zájem o absolventy:

Závod Ocelové konstrukce:

- Strojní zámečník
- Strojírenský dělník
- Svářeč

Závod Žárové zinkování:

- Vazač
- Čistič
- Pekař
- Expedient

Co se očekává od absolventa v době nástupu:

Vyučení v daném oboru. Absolvent je postupně zaučován pod odborným vedením. Možnost zvyšování kvalifikace (svářečské zkoušky dle EN 287-1, metoda 135, 136, 138).

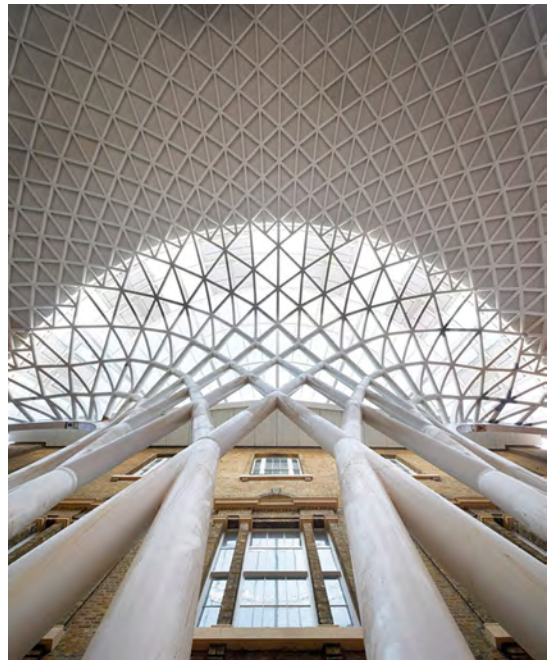
Co můžeme nabídnout při nástupu absolventa:

Získání praxe a zkušeností v práci pro silnou a stabilní firmu. Za dosažení dobrých pracovních výsledků adekvátní mzdové ohodnocení, odměny. Podpora při zvyšování kvalifikace a dalším seberozvoji. Nabízíme praxe v průběhu studia včetně motivačních prvků (stipendium).



Kontakt:

Bc. Tereza Malinová (PR manažerka)
tereza.malinova@signumcz.com
tel.: +420 702 212 663

**Lohmann&Rauscher s.r.o.**

Sídlo: Bučovická 256, 684 01 Slavkov u Brna, IČ 18825869.

Společnost – právní předchůdce RAUSCHER medicínské a hygienické výrobky s.r.o. Založeno v roce 1991, od roku 2000 Lohmann&Rauscher s.r.o. Počet zaměstnanců cca 650. Odštěpný závod v Nové Pace, okr. Jičín. Doba založení totožná, počet zaměstnanců cca 250.

Předmět činnosti:

Výroba zdravotnického materiálu a jeho prodej, sterilizace hotových výrobků.

Spolupráce se středními školami:

v současné době nespolupracujeme s žádnou střední školou

Zájem o absolventy:

Pro náš druh výroby jsou ideální absolventi učebních oborů, které již neexistují. Šička, opravář šicích strojů atp. pro Slavkov a tkadlena, přadlena, sukařka atp. pro Novou Paku. Ze stávajících učebních oborů tedy cokoliv, co má něco společného s textilní výrobou, skladovým hospodářstvím a dále mechanik, seřizovač. Do laboratoří, sterilizace a řízení jakosti potom obory chemické a mikrobiologické.

Co se očekává od absolventa v době nástupu:

- Zájem o práci
- Schopnost dále se učit a pracovat na sobě
- Loajalitu
- Počítačovou gramotnost (celá výroba a skladové hospodářství je řízeno modulem SW SAP)
- Jazykovou vybavenost, zejména němčinu (jsme součástí nadnárodního koncernu)
- Plné využívání pracovní doby.

Co můžeme nabídnout při nástupu absolventa:

- Zaměstnání v nadnárodním koncernu
- Jazykové kurzy
- Zaškolení a zapracování
- Dodatečnou dovolenou
- Dotované závodní stravování
- Závodní lékařskou péči

- Další vzdělávání v rámci Lohmann&Rauscher Academy
- Motivující odměňování (ve výrobě je úkolová mzda podle výkonu)

Jsme nadnárodní koncern s dceřinými společnostmi po celé Evropě. V rámci talent managementu možnost vyslání k zapracování do jiné sesterské společnosti (Rakousko, Německo, Francie), studium KAIZEN GEMBA Academy v Německu atd. Práce v internacionálním prostředí – denní komunikace s rodilými mluvčími z ostatních koncernových firem.

Kontakt:

ppa. JUDr. Rudolf Vonyš
LRSCZ-FAP
Lohmann & Rauscher s.r.o.
Bučovická 256
684 01 Slavkov u Brna
Czech Republic
tel.: +420 544 425 601
fax: +420 544 227 331
e-Mail: rudolf.vonys@cz.LRmed.com
www.Lohmann-Rauscher.com



Nová Mosilana, a.s.

Sídlo: Charbulova 150, 657 35 Brno - Černovice, IČ: 60710756, vznik: 18. 10. 1946 pod názvem Moravsko-slezské vlnářské závody

Předmět činnosti:

výroba, marketing a prodej textilu a oděvů

Spolupráce se středními školami:

Nová Mosilana, a.s., spolupracuje dlouhodobě se Střední školou potravinářskou, obchodu a služeb Brno, sídlem Charbulova 106, 618 00 Brno

Zájem o absolventy:

Naše společnost má dlouhodobě zájem o absolventy učebních oborů výrobce textilií, strojní mechanik, zámečnick, automechanik, pánská krejčovská, švadlena atp.

Co se očekává od absolventa v době nástupu:

- Ochota pracovat v nepřetržitém provozu
- Ochota získávat nové vědomosti a dovednosti
- Respekt ke svým kolegům a vedoucím pracovníkům
- Smysl pro povinnost, dochvilnost, dodržování pracovní doby a splnění povinného fondu pracovní doby

Co můžeme nabídnout při nástupu absolventa:

Jednotlivé profese jsou zařazeny podle obtížnosti do různých tarifních stupňů. Kromě základní mzdy a celé škály mzdových příplatků jsou to i benefity společnosti jako:

- Dlouhodobá pracovní perspektiva
- Třináctý plat
- Příspěvek na penzijní připojištění ve výši 3 % hrubého příjmu
- Příspěvek na životní pojištění ve výši 400,- Kč za měsíc
- Možnost poskytnutí bezúročných půjček, výše bezúročných půjček je o polovinu vyšší, než byla v loňském roce
- Závodní stravování s příspěvkem od zaměstnavatele



- Zajištění nápojů na pracovišti
- Týden dovolené navíc
- Zajištění dopravy z odpolední a na noční směnu (vlakové nádraží – autobusové nádraží – areál a.s. a zpět)
- Spoluúčasť a.s. na řešení individuálních dopravních problémů
- Možnost ubytování
- Závodní lékařskou péči včetně pravidelných lékařských prohlídek
- Bezplatné očkování proti chřipce
- Příspěvek na rehabilitační aktivity – masáže, plavání, saunování, rehabilitace doporučené lékařem, dioptrické brýle či kontaktní čočky, lékařský zákrok (včetně nákladů hospitalizace)
- Odměna za obdržení Jánského plakety (za 10 bezplatných odběrů krve)
- Odměna za pracovní výročí (byla od letošního ledna také zvýšena)
- Odměna při odchodu do důchodu
- Možnost výhodného tarifu mobilního telefonu pro zaměstnance a rodinné příslušníky

Nová Mosilana se aktivně snaží získat pracovníky vyučené v textilním oboru. Protože většina učebních oborů souvisejících s textilní výrobou zanikla, nabízí absolventům základních škol ve spolupráci se Střední školou potravinářskou, obchodu a služeb 3 letý učební obor a pro absolventy středních škol zkrácený jednoletý **učební obor Výrobce textilií**. V rámci podpory tomuto učebnímu oboru vyplácí Nová Mosilana motivační stipendium **1.500,- Kč/měsíc** a příspěvek na obědy, případně příspěvek na ubytování.

Kontakt:

Ing. Karel Pokorný, ředitel lidských zdrojů Nové Mosilany, a.s.
 Lenka Mičánková, referent personálního úseku
 tel.: 548 136 183
 e-mail: personalni@mosilana.cz

LINDEN s.r.o.

Sídlo: Žižkova 750/40, 693 01 Hustopeče u Brna, IČ: 26292904, společnost založena v roce 2002

Předmět činnosti:

výroba a zpracování plastů pro automobilový průmysl

Spolupráce se středními školami:

v současné době nespolupracujeme s žádnou střední školou

Zájem o absolventy:

- Technologie zpracování plastů

Co se očekává od absolventa v době nástupu:

- Jazyková vybavenost (němčina, angličtina)
- Zběhlost v užívání informačních technologií
- Adaptabilita a flexibilita
- Ochota k dalšímu vzdělávání

Co můžeme nabídnout při nástupu absolventa:

- Zázemí stabilní společnosti se zahraniční účastí
- Profesní růst
- Příspěvek na stravování
- Třináctý plat
- Příspěvek na penzijní připojištění

Kontakt:

Zdeňka Strouhalová

e-mail: zstrouhalova@linden-gruppe.cz

**SEEIF Ceramic, a.s.****Sídlo:** Spešovská č. 243, 679 02 Rájec Jestřebí, IČ 283 07 372,

Společnost vznikla v r. 2009 sloučením firem MKZ Rájec-Jestřebí, KERAVIT Ostrava a REFRAMO Kadaň. Tyto společnosti mají tradici výroby žárovzdorných materiálů již od počátku minulého století.

Předmět činnosti:

Jsme výrobci žárovzdorných materiálů pro slévárny, ocelárny a vysoké pece. Konkrétně se jedná o vtokové soustavy, soustavy uzavírání licích pánví. Dále vyrábíme izolační a stavební žárovzdorné materiály pro cementárny a vápenky, chemický, koksárenský, energetický průmysl a teplárny, stavební, keramický, sklářský průmysl a kamnáře.

SEEIF Ceramic, a.s. je největším evropským výrobcem vtokových soustav pro slévárny, v TOP 3 výrobce materiálů pro ocelárny a vysoké pece.

Spolupráce se středními školami:

Se středními odbornými učiteli, středními a vysokými školami spolupracujeme ve všech uvedených regionech (Jihomoravský kraj, Moravskoslezský kraj, Severočeský kraj).

V Jihomoravském kraji spolupracujeme se střední školou technickou a gastronomickou, Bezručova 33, Blansko a VUT Brno, Fakulta stavební a chemická.

Zájem o absolventy:

Prioritní zájem máme o absolventy oborů technologie silikátů, technologie výroby průmyslové keramiky. Z dalších oborů ze strojírenství u nás najdou uplatnění zejména provozní zámečnická a nástrojař.

Co se očekává od absolventa v době nástupu:

- Odpovídající pracovní nasazení
- Zájem uplatnit se v praxi.



Co můžeme nabídnout při nástupu absolventa:

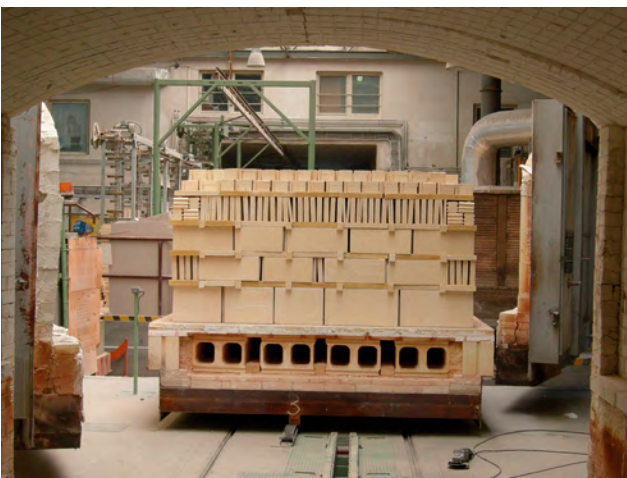
- Zajímavou práci v perspektivním oboru
- Odpovídající finanční ohodnocení včetně široké škály zaměstnaneckých benefitů

Kontakt:

David Kala

tel.: +420 516526100

e-mail: david.kala@ceramic.cz



Šmeral Brno a.s.

Sídlo: Brno, Křenová 65c, PSČ 602 00, IČ: 46346139, datum zápisu do OR: 1. května 1992

Předmět činnosti:

- Obráběčství
- Zámečnictví, nástrojářství
- Slévárenství, modelářství
- Silniční motorová doprava
- Opravy silničních vozidel
- Pokrývačství, tesařství
- Projektová činnost ve výstavbě
- Výroba, instalace, opravy elektrických strojů a přístrojů, elektronických a telekomunikačních zařízení
- Výroba, obchod a služby neuvedené v přílohách 1 až 3 živnostenského zákona

Spolupráce se středními školami:

- Střední škola technická a ekonomická Brno, Olomoucká 61,
- Střední škola strojírenská a elektrotechnická Brno, Trnkova 113

Zájem o absolventy:

- Obráběč kovů
- Strojní zámečník
- Strojírenský technik (konstruktér a technolog)
- Technik jakosti ve strojírenství

Co se očekává od absolventa v době nástupu:

Dle povahy získané kvalifikace:

a) U manuálních (základy znalostí odpovídající kvalifikaci), příklady:

- Čtení technické dokumentace ve strojírenství a v kovovýrobě
- Obecné zásady a postupy péče o stroje
- Kovové materiály a slitiny a jejich vlastnosti (např. tvrdost, pružnost, houževnatost aj.)
- Strojní součásti a polotovary a jejich parametry (rozměry, jakost povrchu aj.)
- Nástroje, přípravky a měřidla ve strojírenství
- Technologie

b) U techniků (základy znalostí odpovídající kvalifikaci), příklad konstruktér:

- Orientace ve strojírenských normách a v technické dokumentaci strojů, přístrojů a zařízení
- Zpracovávání konstrukčních řešení strojírenských výrobků, přípravků, nástrojů, náradí apod.
- Konstrukční řešení strojních součástí, uzlů a částí konstrukčních návrhů náročných strojírenských výrobků
- Vypracovávání konstrukční dokumentace strojírenských výrobků a jejich částí
- Volba materiálů a polotovarů pro konstruované součásti, navrhování způsobů jejich tepelného zpracování a povrchových úprav

Co můžeme nabídnout při nástupu absolventa:

Nabízíme zaškolení absolventa na jednotlivých strojích na školicím středisku společnosti, pod vedením zkušeného mistra. Cílem je prohloubení odborných znalostí a získání (zdokonalení) dovedností a příprava na samostatný výkon práce ve strojírenské kusové výrobě. Nabízíme stabilní práci s možností získat individuální způsob odměňování.



Kontakt:

JUDr. Jiří Brázdil, personální ředitel
mobil: +420 725 518 757



Mgr. Radmila Musilová, vedoucí personálních záležitostí
mobil: +420 602 711 913

**Slévárna Kuřim, a.s.**

Sídlo: Kuřim, Blanenská 157, PSČ 664 34, IČ 292 91 721, doba vzniku dle zápisu v OR: 1. 9. 2011 (poznámka: V minulém roce oslavila naše společnost 60 let své existence).

Předmět činnosti:

- Slévárnství (výroba odlitků ze šedé a tvárné litiny)
- Modelářství
- Obráběčství

Spolupráce se středními školami:

v současné době nespolupracujeme s žádnou střední školou

Zájem o absolventy:

- Slévač
- Modelář
- Obráběč kovů
- Zámečnick
- Elektrikář
- Seřizovač a obsluha CNC strojů

Co se očekává od absolventa v době nástupu:

- Vyučení v daném popř. příbuzném oboru
- Chuť dále se vzdělávat

Co můžeme nabídnout při nástupu absolventa:

- Motivační mzdové ohodnocení
- Týden dovolené navíc (25 dnů)
- Závodní stravování
- Příspěvek na penzijní připojištění a životní pojištění
- Vzdělávání

Kontakt:

Ing. et Mgr. Radim Vojkovský – ředitel pro lidské zdroje
tel: +420 541 103 713
mobil: +420 604 228 117
e-mail: vojkovsky@slevarna-kurim.cz

KOVOLIT, a.s.

Sídlo: Nádražní 344, 664 42 Modřice, IČ 00010235

Předmět činnosti:

- Slévárenství
- Modelářství
- Kovářství
- Podkovářství
- Zámečnictví
- Nástrojářství

Spolupráce se středními školami:

v současné době nespolupracujeme se žádnou střední školou

Zájem o absolventy:

- Nástrojař
- Frézař
- Soustružník
- Brusič
- Odlévač
- Kovář

Co se očekává od absolventa v době nástupu:

- Základní znalosti v obrábění a zpracování kovů
- Čtení výrobní dokumentace

Co můžeme nabídnout při nástupu absolventa:

- Standardní pracovní podmínky pro nové zaměstnance
- Adaptační program (zaučení v podmínkách naší společnosti)

Kontakt:

Ing. Zbyněk Pospíšek, Vedoucí úseku ŘLZ
mobil: +420 607 812 696
tel.: +420 532 157 201
e-mail: zbynek.pospisek@kovolit.cz



FenStar s.r.o.

Sídlo: Fenstarová 1, 685 01 Hodějnice, IČ: 47917270, průměrný počet zaměstnanců - 250

Předmět činnosti:

Společnost FenStar zaujímá na trhu výrobců plastových a hliníkových oken a dveří přední místa více jak 20 let. Profiluje se jako výrobce oken a dveří, založených na špičkové technické dokonalosti a jedinečném designu. Vysoká kvalita zpracování a výborné technické parametry jsou dány především dlouholetou orientací na národní západoevropské trhy. Dnes je FenStar podnikem evropského významu a technická úroveň i kvalita výrobků značky FenStar udávají trend pro ostatní výrobce. Důkazem úspěchu je trvalý rozvoj firmy, úzká spolupráce se světovými dodavateli komponentů, ale především spokojenost statisíců zákazníků v celé Evropě.

Spolupráce se středními školami:

v současné době nespolupracujeme s žádnou střední školou

Zájem o absolventy:

- Stolaři
- Truhláři
- Tesaři
- Obráběči
- Pracovníci CNC

Kontakt:

Renata Bodečková, mzdy a personalistika

tel.: +420 544 146 111

fax: +420 544 146 006

e-mail: renata.bodeckova@fenstar.com

MINERVA BOSKOVICE, a.s.

Sídlo: Sokolská 1318/60, 680 01 Boskovice, IČ: 00010944

Předmět činnosti:

- Výroba, prodej, instalace a opravy elektrických strojů a přístrojů, elektrických šicích strojů a elektrických přístrojů pro domácnost
- Stavba strojů s mechanickým pohonem, kovoobrábění, výroba nástrojů, kovářství, zámečnictví, galvanizace kovů, broušení a leštění kovů
- Obchodní činnost, technicko-inženýrské služby ve strojírenství

MINERVA BOSKOVICE, a.s. je součástí skupiny firem společnosti Dürkopp Adler. Jejich výrobky (průmyslové šicí stroje), jsou prodávány po celém světě. MINERVA BOSKOVICE, a.s. je moderní závod, kde cca 80 % všech obráběcích strojů jsou CNC obráběcí stroje. Vedle obrábění se používají technologie tepelného zpracování, galvanické pokovení, nanášení práškových barev v elektrostatickém poli.

Spolupráce se středními školami: V současné době poskytuje naše společnost odbornou praxi žákům druhého a třetího ročníku střední školy „SOŠ a SOU André Citroëna, Boskovice, nám. 9. května“ v oboru obráběč kovů.

Zájem o absolventy:

- Obráběč kovů (frézař, soustružník, brusič)
- Obsluha a seřizování CNC strojů
- Strojní zámečník
- Nástrojař

Co se očekává od absolventa v době nástupu:

- Teoretické a základní praktické znalosti obrábění kovů (frézování, soustružení, broušení, řezání závitů, vrtání atd.)
- Základní znalost čtení výrobní dokumentace (technické výkresy, pracovní postupy)
- Základní znalost měření posuvným měřítkem, mikrometrem, měření kalibry

Co můžeme nabídnout při nástupu absolventa:

- Práce v příjemném pracovním prostředí
- Perspektiva v kvalifikačním růstu
- Poskytnutí jednoho týdne dovolené nad rámec zákona
- Příspěvek na stravování
- Příspěvky a odměny před Vánoci a celozávodní dovolenou.

Kontakt:

Ing. František Přichystal, vedoucí personalistiky
prichystalf@minerva-boskovice.com
tel.: +420 516 494 158
mobil: +420 602 589 219

MINERVA®

Člen skupiny firem DÜRKOPP ADLER



ZKL Brno, a.s.

Sídlo: Trnkova 2969/123, 628 00 Brno, IČ: 25507851, rok vzniku 1947

Předmět činnosti:

ZKL Brno, a. s. je součástí koncernu ZKL. Společnost ZKL Brno, a. s. je největším výrobcem velkorozměrových soudečkových, speciálních a dělených ložisek ve střední Evropě. Společnosti koncernu se zabývají výzkumem, vývojem, výrobou a distribucí valivých ložisek a výrobou speciálních ložisek a komponentů pro automobilový a železniční průmysl. Tradiční český výrobce koncern ZKL prosazuje flexibilitu a rychlost v plnění požadavků zákazníka. V současné době v koncernu pracuje více než 1 000 zaměstnanců. Koncern ZKL integruje tři výrobní závody v Brně, Hanušovicích a Klášterci nad Ohří a dále specializované akciové společnosti ZKL-Výzkum a Vývoj, a.s. a obchodní společnost ZKL Bearings CZ, a.s.

ZKL se během své více jak 65-leté tradice stala osvědčeným a spolehlivým dodavatelem s certifikací pro celou řadu průmyslových podniků. Vyráběný sortiment standardních a speciálních ložisek značky ZKL plní ty nejnáročnější požadavky zákazníků v široké oblasti jednotlivých průmyslových odvětví. Příkladem, kam ZKL dodává své produkty, mohou být odvětví hutnictví, energetiky, těžkého strojírenství, těžby a zpracování surovin, automobilového průmyslu, dopravy, zemědělství a mnoho dalších.

Obchodní aktivity koncernu ZKL výrazně přesahují hranice České republiky. Více než 2/3 produkce jsou určeny pro zahraniční trh čítající 74 zemí světa. Koncern ZKL má vlastní kanceláře v šesti zemích světa – mimo jiné např. v Mexiku, Brazílii nebo Indii.

ZKL si dobře uvědomuje, že je nutné neustále investovat do výroby jako takové a kontinuálně inovovat svůj sortiment.

Spolupráce se středními školami:

V současné době jednáme o spolupráci se SOUSE a SŠ Trnkova 113. Rádi bychom rozvinuli spolupráci s odbornými středními školami a učilišti a nabízeli stipendijní programy pro jejich studenty s možností dalšího uplatnění absolventů ve výrobě ložisek.

Zájem o absolventy:

- Obráběč kovů
- Mechanik seřizovač
- Strojní mechanik
- Nástrojař
- Strojírenství všeobecné
- Strojírenství – počítačové řízení NC a CNC strojů
- Strojírenská technologie.



ZKL GROUP

Co se očekává od absolventa v době nástupu:

Teoretické znalosti v oboru, alespoň minimální praktické zkušenosti, ochota rozšiřovat své oborové znalosti, popř. obory související.

Co můžeme nabídnout při nástupu absolventa:

Jistotu stabilní české společnosti s dlouholetou tradicí, zaučení na vysoké úrovni v koncernovém školicím středisku, rozšíření a prohloubení teoretických a praktických zkušeností, kariérní postup. Dalšími benefity jsou týden dovolené navíc, příspěvek na závodní stravování, příspěvek na životní pojištění. Finanční ocenění podle platného Vnitřního mzdového předpisu.

Kontakt:

Ilona Portešová, personální odbor

tel.: +420 544 135 210

e-mail: ilona.portesova@zkl.cz

**RETEX a.s.**

Sídlo: U nádraží 894, 672 01 Moravský Krumlov, IČ: 463 464 31, vznik podniku v roce 1950, založení akciové společnosti v roce 1992, aktuálně cca 200 pracovníků.

Předmět činnosti:

- Výroba technických textilií pro automobilový průmysl, stavebnictví a nábytkářský průmysl

Spolupráce se středními školami:

Do zrušení SPŠT v Brně na Francouzské jsme s touto školou spolupracovali, nyní spolupracujeme pouze s TU v Liberci.

Zájem o absolventy:

- Výrobce technických textilií
- Technolog technických textilií



Co se očekává od absolventa v době nástupu:

Výrobce technických textilií:

- Znalosti s přípravou surovin pro výrobu technických textilií, se zásobováním strojů, linek a zařízení na výrobu technických textilií, s obsluhou těchto strojů a linek, s přípravou textilií k expedici

Technolog technických textilií:

- Znalosti s vyhodnocováním kvality surovin, materiálů, polotovarů a výrobků, vytváření technologických postupů pro výrobu technických textilií, dodržování technologických postupů a bezpečnostních předpisů při výrobě technických textilií

Co můžeme nabídnout při nástupu absolventa:

Pracovníci výše uvedených znalostí najdou uplatnění jako vedoucí linek, mistři a technologové technických textilií. Po zpracování se výdělek pohybuje v rozmezí od 26 – 40 tis. Kč měsíčně dle výsledků práce.

Kontakt:

Ing. Ladislav Ptáček, ředitel a.s.
tel.: +420 602 503 184

TENZA, a.s.

Sídlo: Svatopetrská 7, 617 00 Brno, IČ: 25570722, vznik v roce 1993

Předmět činnosti:

TENZA, a.s. zajišťuje komplexní činnosti v oblasti výstavby a rekonstrukce zdrojů pro výrobu tepla a elektrické energie. Své aktivity rozvíjí také v oblasti vodohospodářských, inženýrských a pozemních staveb. Zvýšená pozornost je věnována ekologickým programům, zahrnujícím zejména projekty s využitím obnovitelných zdrojů energie a systémy ochrany vod a ovzduší.

Spolupráce se středními školami:

v současné době nespolupracujeme s žádnou střední školou

Zájem o absolventy:

- Strojní mechanik (zámečnické a svářečské práce), strojírenství.

Co se očekává od absolventa v době nástupu:

Očekáváme pracovitost, chuť učit se a zdatnost v oboru na úrovni absolventa.

Co můžeme nabídnout při nástupu absolventa:

Nabízíme odpovídající finanční ohodnocení, příspěvek na stravenky, 25 dní dovolené, možnost dalšího vzdělávání atd.

Kontakt:

Mgr. Jana Hanáková, personalista
tel.: +420 545 539 146
GSM: +420 724 404 444
fax.: +420 545 214 614
e-mail: jhanakova@tenza.cz
www.tenza.cz





Gumotex, akciová společnost

Sídlo: Mládežnická 3062/3a, 690 75 Břeclav, IČ 16355407



GUMOTEX, akciová společnost, je moderní nástupnickou společností podniku, který začal psát svou historii v roce 1950 v Břeclavi jako výrobce ochranných oděvů z opryžovaného textilu. Od roku 1952 figuruje GUMOTEX jako samostatný podnik specializovaný na nafukovací lehátka, lodě, čluny a další výrobky z pogumovaného textilu. V 60. a 70. letech dvacátého století se portfolio GUMOTEXu dále rozšířilo o produkty z polyuretanových pěn, přičemž se hlavními partnery podniku staly nábytkářské a automobilové firmy.

V roce 1991 byl GUMOTEX transformovaný na státní akciovou společnost, která byla o tři roky později sto procentně zprivatizovaná. Většinový podíl v ní vlastní finanční investoři – společnosti Expandia, a.s. a Milestone Partners, a.s.

Současný roční obrat, téměř dvě miliardy českých korun, zabezpečuje sedm provozů, ve kterých pracuje okolo 1 200 zaměstnanců. Více než polovina produkce je exportovaná především na trhy USA a zemí Evropské unie.

Předmět činnosti:

Společnost úspěšně dodává na trh produkty pro několik různých odvětví současně. Široké portfolio produktů nachází své uplatnění v automobilovém průmyslu, odvětví vysoce sofistikovaných, vzduchem plněných systémů jako jsou čluny, speciální záchranné systémy, unikátní spací systémy a jiné multifunkční vzduchové systémy pro široké využití.

Spolupráce se středními školami:

- Střední průmyslová škola Edvarda Beneše a Obchodní akademie Břeclav
- Střední průmyslová škola chemická Brno

Zájem o absolventy:

- Obory nejlépe technického zaměření – strojírenství a chemie.

Co se očekává od absolventa v době nástupu:

- Kvalifikace pro konkrétní pracovní pozici

Kompetence, které hodnotíme:

- Komunikace (vyjednávání a ovlivňování, budování vztahů, týmová spolupráce)
- Iniciativa a proaktivita
- Ochota dále se vzdělávat



- Plánování a organizování
- Efektivní využívání zdrojů
- Zaměření na servis/zákazníka
- Kontinuální zlepšování
- Osobní zodpovědnost
- Technické dovednosti
- Jazyky - angličtina

Co můžeme nabídnout při nástupu absolventa:

Po ukončení studia můžeme nabídnout asistentskou pozici určenou pro absolventy.

Kontakt:

Ing. Vladimír Chmela

tel.: +420 519 314 178

e-mail: chmela@gumotex.cz





VETROPACK MORAVIA GLASS, akciová společnost

Sídlo: Havlíčkova 180/18, 697 01 Kyjov, IČ: 41505191, datum vzniku: 1. července 1991

Předmět činnosti:

- Výroba a prodej skleněných obalů
- Projektová činnost ve výstavbě
- Činnost účetních poradců, vedení účetnictví, vedení daňové evidence
- Zámečnictví, nástrojářství, obráběčství
- Opravy ostatních dopravních prostředků a pracovních strojů
- Výroba, obchod a služby neuvedené v přílohách 1 až 3 živnostenského zákona



Spolupráce se středními školami:

v současné době nespolupracujeme se žádnou střední školou

Zájem o absolventy:

Společnost má pro základní předmět činnosti, tj. výroba a prodej obalového skla primárně zájem o absolventy technických uč. oborů a technických VŠ. Samozřejmě v případě potřeby obsazení ostatních pozic (prodej, nákup, finance, personalistika apod.) komunikujeme s absolventy příslušných oborů.

Co se očekává od absolventa v době nástupu:

- Chuť do práce
- Flexibilita
- Komunikativnost
- Pokora
- Odvaha

Co můžeme nabídnout při nástupu absolventa:

- Zázemí stabilizované firmy, pobočky zahraniční skupiny (Švýcarsko)
- Moderní technologie v daném oboru
- Dobré pracovní prostředí
- Regionálně nadprůměrné příjmy
- Řadu zaměstnaneckých benefitů

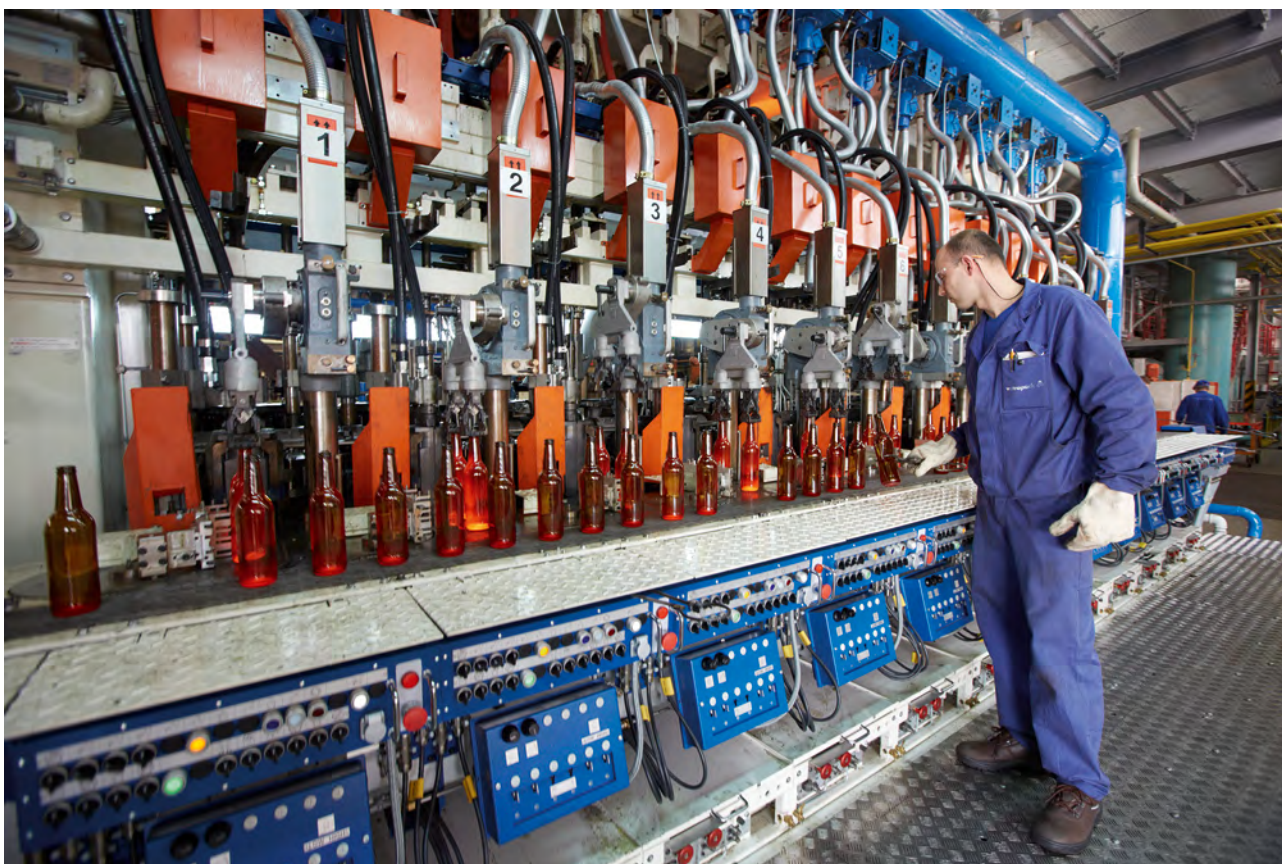
Kontakt:

Ing. Lenka Křížková, manažerka personalistiky a mezd, mail: lenka.krizkova@vetropack.cz

Ing. Dana Švejcarová, ředitelka prodeje a marketingu CZ+ SK, e-mail: dana.svejcarova@vetropack.cz

Mgr. Elena Křišlová, manažerka komunikace CZ + SK, e-mail: elena.krislova@vetropack.sk





Lear Corporation Czech Republic, s.r.o.

Sídlo: Tovární 735/10, 682 01 Vyškov, IČ: 25225227, doba vzniku: rok 2000

Předmět činnosti:

- kovoobráběčství
- velkoobchod
- výroba plastových a pryžových výrobků
- výroba strojů a zařízení pro určitá hospodářská odvětví
- výroba rozvaděčů nízkého napětí a baterií, kabelů a vodičů
- pronájem a půjčování věcí movitých

Společnost Lear Corporation Czech Republic, s.r.o. je členem nadnárodního amerického koncernu Lear Corporation patřícího ke špičce v automobilovém průmyslu.

Spolupráce se středními školami:

SOU a SOŠ Sochorova Vyškov

Zájem o absolventy:

Autoelektrikář, automechanik, elektrikář, elektronika, elektrotechnika, instalatér, mechanik el. zařízení, mechanik elektrotechnik, mechanik opravář, mechanik seřizovač, nástrojař, obráběč kovů, opravář, strojírenství, strojní mechanik, strojník, zámečník.

Pro náš závod ve Vyškově, který v současné době zaměstnává kolem 550 zaměstnanců, obsazujeme pracovní místa v různých oblastech od dělnických pozic až po technické či administrativní práce. Absolventy nejčastěji vyhledáváme pro specializované pozice vstříkovny plastů, lisovny kovů nebo montáže, např. seřizovač, strojní specialista, nástrojař a další.

Co se očekává od absolventa v době nástupu:

Obecné technické znalosti, znalost čtení technické dokumentace (tzn. čtení výkresů), uživatelská znalost práce na PC, zodpovědný přístup, manuální zručnost, spolehlivost, logické myšlení.

Co můžeme nabídnout při nástupu absolventa:

- zázemí silné mezinárodní společnosti
- zodpovědnou práci a odborné zaškolení
- možnost profesního růstu a průběžné zvyšování kvalifikace
- práci s moderním technickým vybavením na projektech pro nové modely světově známých výrobců automobilů
- atraktivní mzdové ohodnocení, prémie až 30 %
- 5 týdnů dovolené
- závodní stravování
- stravenky, flexipassy
- další benefity ...

Kontakt:

Kateřina Doleželová, HR Specialist

tel.: +420 517 577 733

e-mail: kdolezelova@lear.com

TOS KUŘIM – OS, a.s.

Sídlo: Štefánikova 110/41, Brno 602 00

Předmět činnosti:

- zámečnictví
- nástrojářství
- obráběčství
- výroba, instalace, opravy elektrických strojů a přístrojů, elektronických a telekomunikačních zařízení
- výroba, obchod a služby neuvedené v přílohách 1 až 3 živnostenského zákona
- vývoj, konstrukce, výroba, montáž a dodávky zařízení a technologie pro obrábění především složitých rozměrných a přesných dílů

Zaměření společnosti:

Česká republika je známá svou tradicí v rozvinuté průmyslové výrobě. Jedno z důležitých míst v českém strojírenském průmyslu zaujímá již od okamžiku svého založení TOS KUŘIM - OS, a.s., výrobce přesných obráběcích strojů.



Výrobní program:

Výrobní program společnosti je zaměřen na velké frézky a obráběcí centra, která umožňují obrábění těžkých, rozměrově a tvarově velmi složitých obrobků až z pěti stran s použitím souvislého řízení v pěti osách. Jedná se zejména o portálová obráběcí centra a obráběcí centra s posuvným stojanem. Výrobní program zahrnuje i technologická pracoviště šitá na míru dle potřeb zákazníků. Hlavní technologickou předností strojů TOS KUŘIM je systém výměnných vřetenových hlav vlastní konstrukce a výroby.

Uplatnění strojů TOS KUŘIM:

Stroje mají uplatnění zejména v těžkém strojírenství, energetice, zbrojařském a leteckém průmyslu, ve výrobě těžkých stavebních strojů a důlní techniky, v lodářském a železničním průmyslu.

Firemní strategie:

Strategie firmy vychází z filozofie zákaznický orientované společnosti, kde veškeré procesy začínají identifikací potřeb zákazníka a končí pozáruční péčí. Stroje jsou soustavně inovovány a to včetně komponentů, systémů a příslušenství, která jsou dodávána od světoznámých výrobců.

Spolupráce se středními školami:

- Provádění odborných exkurzí do výroby a montáže
- Zajišťování praxí v rámci studia
- Poskytování technických podkladů a informací pro odbornou výuku
- Provádění výuky odborných předmětů v prostorách firemního školícího střediska, montáže strojů a obrobny
- Provedení odborných přednášek a ukázek odborníkem z TOS ve výuce ve školách
- Informační akce pro žáky základních škol – motivace k technickému řemeslu a ke studiu na především technických oborech a školách
- Partnerství v projektech škol

Zájem o absolventy:

- konstruktér strojní
- konstruktér elektro
- technolog NC
- programátor NC
- kovoobráběč (frézař, vrtař, horizontkář)
- montér OS.

Co se očekává od absolventa v době nástupu:

Ochota dále se vzdělávat v daném oboru a učit se od služebně starších kolegů, komunikovat. Ochota aktivně aplikovat získané znalosti a vědomosti v rámci projektů TOS KUŘIM – OS, a.s.

Co můžeme nabídnout při nástupu absolventa:

Zázemí stabilní společnosti s dlouholetou tradicí, práci na dodávkách zařízení a technologie vysoké technické úrovně do celého světa. Individuální přístup při zapracování každého absolventa. Perspektivu kariérního růstu, ohodnocení podle výsledků práce i nadstandardní.

Kontakt:

Mgr. Zuzana Kadlecová, vedoucí oddělení Personalistika
tel.: +420 541 103 621
e-mail: zuzana.kadlecova@tos-kurim.cz

Novibra Boskovice s.r.o.

Sídlo: Na Kamenici 2188, 680 01 Boskovice, IČ: 46995030, vznik: 1992

Předmět činnosti:

- stavba strojů s mechanickým pohonem
- obchodní činnost včetně zahraniční
- konstrukční a technologické práce ve strojírenství

Novibra Boskovice s.r.o. patří do mezinárodního koncernu firmy RIETER, který zaujímá přední postavení ve světě ve výrobě strojů pro textilní průmysl. Hlavním výrobním programem Novibry je výroba včetně pro textilní dopřádací stroje, ale také výroba a montáž klíčových komponentů pro komplexní konstrukční skupiny textilních strojů.

Spolupráce se středními školami:

- SOŠ a SOU ANDRÉ CITROËNA nám. 9. Května 2a, Boskovice. Zajišťujeme poskytování praxe pro učební obory Obráběč kovů a maturitní obor 23-44-L/01 – Mechanik strojů a zařízení. Novibra Boskovice je strojírenská společnost, která má převážně obráběcí technologie. Největší procento zaměstnanců je právě z absolventů oborů obráběč kovů, mechanik strojů a zařízení.
- SOŠ a SOU, Blansko, Bezručova 33 je další škola, se kterou spolupracujeme. Přijímáme absolventy z maturitního oboru Programátor CNC strojů a učebního oboru Nástrojař moderních technologií.

Zájem o absolventy:

- obráběč kovů
- mechanik strojů a zařízení
- programátor CNC strojů
- nástrojař moderních technologií

Co se očekává od absolventa v době nástupu:

Základní znalost strojírenských výkresů a základní znalost technologií oboru, pro které se vzdělával, manuální zručnost, zájem o zdokonalování sama sebe a zapracování se pro konkrétní činnost, zvidavost.

Co můžeme nabídnout při nástupu absolventa:

- perspektivní zaměstnání v rozvíjející se firmě Novibra Boskovice s.r.o., patřící do mezinárodního koncernu firem Rieter
- zaškolení, profesní růst
- smluvní mzdu
- týden dovolené navíc
- třísměnný režim u dělnických profesí
- odměnu před dovolenou a vánočními svátky
- závodní stravování
- po dvou letech zaměstnání v Novibře příspěvek na penzijní připojištění

The logo for Novibra, featuring the word "Novibra" in a bold, red, sans-serif font. The text is centered between two thick, horizontal red bars that extend slightly beyond the width of the text.

Kontakt:

Hadlerová Radomila, vedoucí personálního úseku

tel.: +420 516 528 128

mobil: +420 724 757 128

e-mail: personal@novibra.com

e-mail: radomila.hadlerova@novibra.com





Užitečné odkazy:

Portál Jihomoravského kraje <http://www.kr-jihomoravsky.cz/>

Školství v Jihomoravském kraji <http://www.jmskoly.cz/>

Centrum vzdělávání všem <http://www.vzdelavanivsem.cz/>

Veletrh práce – Job Challenge <http://www.jobch.cz/>

Budoucnost profesí <http://www.budoucnostprofesi.cz/>

Národní soustava kvalifikací <http://www.narodnikvalifikace.cz/>

Atlas školství <http://www.atlasskolstvi.cz/>

Národní ústav pro vzdělávání <http://www.nuv.cz/>

Národní soustava kvalifikací <http://www.narodnikvalifikace.cz/>

Národní soustava poválení <http://www.nsp.cz/>

Najdi vzdělávání <http://www.najdivzdelavani.cz/>

České ručičky <http://www.ceskerucicky.org/?volba=1>

Úřad práce ČR – Kontaktní pracoviště krajské pobočky v Brně <https://portal.mpsv.cz/upcr/kp/jhm/kop>





Kolektiv autorů

Končíš základku? Kam dál, aby to stálo za to!?

Vydavatel: Jihomoravský Kraj, Žerotínovo nám. 3/5, 601 82 Brno

Vydání: první, Brno, 2014

Tisk: GRAFEX-AGENCY, s.r.o., Helceletova 241/16, 602 00 Brno

Web: <http://www.kr-jihomoravsky.cz/>



Název společnosti: Centrum vzdělávání všem

Sídlo: Pražská 38b, Brno-Bosonohy, e-mail: info@vzdelavanivsem.cz, tel: 547 215 588

Pobočka Hodonín: Kasárenská 4, Hodonín, e-mail: farova@vzdelavanivsem.cz, tel: 603 285 145

Pobočka Znojmo: Náměstí Armády 8, Znojmo, e-mail: ludvikova@vzdelavanivsem.cz, tel: 727 969 592

Web: www.vzdelavanivsem.cz

Služby: Kariérní poradenství, online databáze kurzů v JMK, informační servis na e-mailu a telefonu

Centrum vzdělávání všem poskytuje aktuální informace o možnostech dalšího vzdělávání v Jihomoravském kraji. Nabízí kariérní poradenství a informační servis pro dospělé, ale věnuje se i absolventům a žákům, kteří se teprve na svůj profesní život připravují nebo na trh práce právě vstupují.

V rámci spolupráce se středními školami v Jihomoravském kraji realizuje Centrum vzdělávání všem programy pro mladé lidi „Škola končí... A CO DÁL?“ nebo „Profesní start“, které zážitkovou formou přibližují žákům svět práce a poskytují rady a informace, jak se na zaměstnání nebo vlastní podnikání co nejlépe připravit a uspět v něm.

Zřizovatelem Centra vzdělávání všem je Jihomoravský kraj, který považuje odborné poradenství za základní pilíř pomoci s dalším vzděláváním a uplatněním na trhu práce. Centrum je zřízeno při Střední škole stavebních řemesel Brno – Bosonohy. Zde i na pobočkách v Hodoníně a Znojmě má dveře otevřené každý, kdo chce změnit svůj pracovní život nebo ke změně teprve sbírá odvahu. Služby jsou zcela zdarma.



kuchař, mechanik, truhlář, tesař, cukrář, zedník,
obráběč kovů, elektrikář, instalatér, IT specialista,
pekař, karosář, elektrotechnik, knihař, nástrojař,
číšník, zdravotník, slévač, modelář, autolakýrník,
mechanik seřizovač, mechanik strojů a zařízení,
čalouník, pečovatelské služby, malíř a natěrač,
sociální činnost, polygrafie, reprodukční grafik,
tiskař na polygrafických strojích, pekař, řezník,
uzenář, výrobce textilií, gastronomie, hotelnictví,
cestovní ruch, kominík, klempíř, pokrývač, brašnář
kuchař, mechanik, truhlář, tesař, cukrář, zedník,
obráběč kovů, elektrikář, instalatér, IT specialista,
pekař, karosář, elektrotechnik, knihař, nástrojař,
číšník, zdravotník, slévač, modelář, autolakýrník,
mechanik seřizovač, mechanik strojů a zařízení,
čalouník, pečovatelské služby, malíř a natěrač,
sociální činnost, polygrafie, reprodukční grafik,