

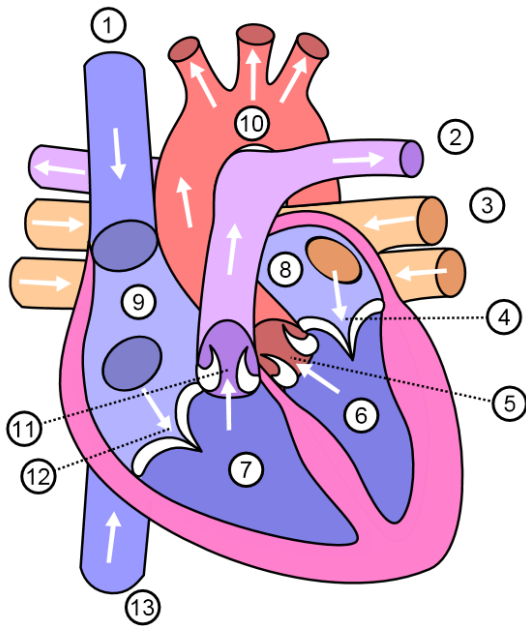
Vzdělávací materiál projektu Zlepšení podmínek výuky v ZŠ Sloup

Název vzdělávacího materiálu	Stavba oběhové soustavy
Anotace	Pracovní listy k procvičování stavby oběhové soustavy. Pracovní list se vytiskne a žákům předloží k doplnění.
Autor	Mgr. Dita Látalová
Vzdělávací oblast	Člověk a zdraví, Člověk a příroda
Očekávaný výstup	Žák se naučí stavbu oběhové soustavy.
Ročník	5. – 9.



STAVBA OBĚHOVÉ SOUSTAVY

1. Popiš stavbu srdce:



- 1.....
- 2.....
- 3.....
- 4.....
- 5.....
- 6.....
- 7.....
- 8.....
- 9.....
- 10.....
- 11.....
- 12.....
- 13.....

2. Doplň věty – malý krevní oběh:

Krev je přiváděna do srdce.....a.....
 Jde dosíně, odtud přeschlopeň do
komory a přeschlopeň doa plic.
 Z plic je přiváděna zpět..... do
 síně a přeschlopeň dokomory. Odtud je vedena přes
chlopeň do a celého těla.

3. Odpověz na otázky a škrtni špatnou odpověď:

- Srdce je dutý sval. ANO/NE
 Srdce je uloženo v dutině břišní. ANO/NE
 Je rozděleno na dvě síně a jednu komoru. ANO/NE
 Čtyři plicní žíly vedou okysličenou krev. ANO/NE
 Mezi pravou síní a pravou komorou je dvojcípá chlopeň. ANO/NE

4. Červeně podtrhni cévy, které vedou okysličenou krev a modře cévy, které vedou odkysličenou krev.

PLICNICE VĚNČITÉ TEPNY HORNÍ DUTÁ ŽÍLA PLICNÍ ŽÍLY
 DOLNÍ DUTÁ ŽÍLA AORTA

5. Napiš co víš o těchto přístrojích a co jimi můžeš zjistit:

FONENDOSKOP.....
TONOMETR.....
ELEKTROKARDIOGRAF (EKG).....

6. Zakroužkuj krevní skupiny:

A C A0 AB B B0 0 AD D0

7. Správně doplň:

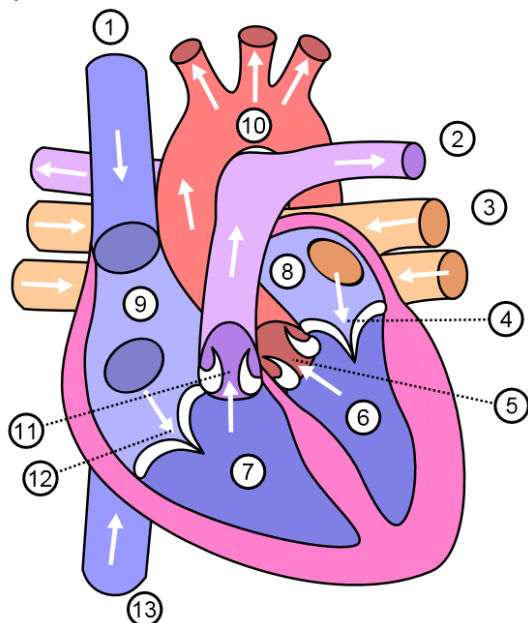
- a) Univerzální dárce krve je člověk se skupinou
- b) Univerzálním příjemcem krve je člověk se skupinou

8. Vypiš názvy cév:

-.....
-.....
-.....

ŘEŠENÍ:

1. Popiš stavbu srdce:



1. HDŽ
2. PLICNICE (PLICNÍ TEPNA)
3. PLICNÍ ŽÍLY
4. DVOJCÍPÁ CHLOPEŇ
5. POLOMĚSIČITÁ CHLOPEŇ
6. LEVÁ KOMORA
7. PRAVÁ KOMORA
8. LEVÁ SÍŇ
9. PRAVÁ SÍŇ
10. AORTA
11. POLOMĚSIČITÁ CHLOPEŇ
12. TROJCÍPÁ CHLOPEŇ
13. DDŽ

2. Doplň věty – malý krevní oběh:

Krev je přiváděna do srdce **HORNÍ DUTOU ŽÍLOU** a **DOLNÍ DUTOU ŽÍLOU**.

Jde do **PRAVÉ** síně, odtud přes **TROJCÍPOU** chlopeň do **PRAVÉ** komory a přes **POLOMĚSIČITOU** chlopeň do **PLICNICE** a plic.

Z plic je přiváděna zpět **ČTYŘMI PLICNÍMI ŽILAMI** do **LEVÉ** síně a přes **DVOJCÍPOU** chlopeň do **LEVÉ** komory. Odtud je vedena přes **POLOMĚSIČITOU** chlopeň do **AORTY** a celého těla.

3. Odpověz na otázky a škrtni špatnou odpověď:

Srdce je dutý sval.

ANO/NE

Srdce je uloženo v dutině břišní.

ANO/NE

Je rozděleno na dvě síně a jednu komoru.

ANO/NE

Čtyři plicní žíly vedou okysličenou krev.

ANO/NE

Mezi pravou síní a pravou komorou je dvojcípá chlopeň.

ANO/NE

4. Červeně podtrhni cévy, které vedou okysličenou krev a modře cévy, které vedou odkysličenou krev.

PLICNICE

VĚNČITÉ TEPNY

HORNÍ DUTÁ ŽÍLA

PLICNÍ ŽÍLY

DOLNÍ DUTÁ ŽÍLA

AORTA

5. Napiš co víš o těchto přístrojích a co jimi můžeš zjistit:

FONENDOSKOP **LZE JÍM POSLOUCHAT SRDCE, MOŽNO ZJIŠŤOVAT SRDEČNÍ RYTMUS**

TONOMETR **PŘÍSTROJ NA MĚŘENÍ KREVNÍHO TLAKU**

ELEKTROKARDIOGRAF (EKG) **PŘÍSTROJ, KTERÝ GRAFICKY ZNÁZORŇUJE SRDEČNÍ ČINNOST**

6. Zakroužkuj krevní skupiny:

A

C

A0

AB

B

B0

0

AD

D0

7. Správně doplň:

a) Univerzální dárce krve je člověk se skupinou**0**.....

b) Univerzálním příjemcem krve je člověk se skupinou ...**AB**.....

8. Vypiš názvy cév:

- **TEPNY**

- **ŽÍLY**

- **VLÁSEČNICE**