

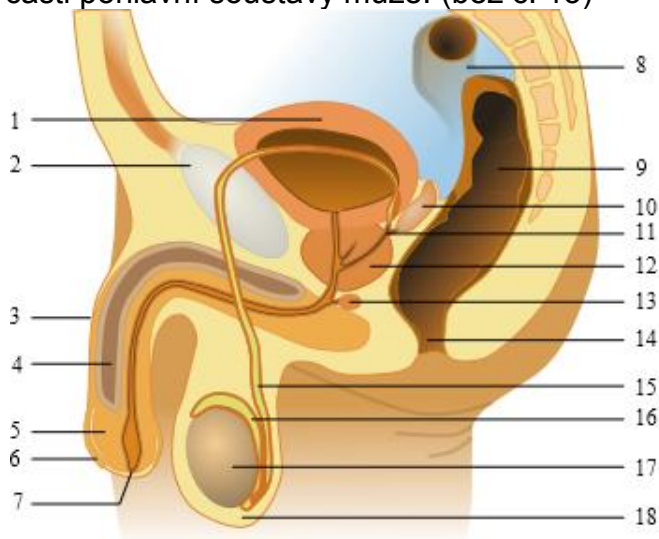
Vzdělávací materiál projektu Zlepšení podmínek výuky v ZŠ Sloup

Název vzdělávacího materiálu	Stavba pohlavní soustavy muže
Anotace	Pracovní listy k procvičování stavby pohlavní soustavy muže. Pracovní list se vytiskne a žákům předloží k doplnění.
Autor	Mgr. Dita Látalová
Vzdělávací oblast	Člověk a zdraví, Člověk a příroda
Očekávaný výstup	Žák se naučí stavbu pohlavní soustavy muže.
Ročník	5. – 9.



STAVBA POHLAVNÍ SOUSTAVY MUŽE

1. Popiš označené části pohlavní soustavy muže: (bez č. 13)



2. Vypiš druhy rozmnožování, které znáš:

A) N.....Í ROZMNOŽOVÁNÍ –
-.....
-.....

B) P.....Í ROZMNOŽOVÁNÍ.....

3) Odpověz na otázky:

- a) Jak dlouho se u mužů tvoří spermie?.....
- b) Kde se spermie tvoří?.....
- c) Kde jsou uložena varlata?.....
- d) Jak se cizím slovem nazývá ztupoření penisu?.....
- e) Co je to chámovod?.....
- f) Kde je uložena prostata?.....

4) Vypiš choroby, které se přenáší pohlavním stykem (vyber si):

AIDS, zánět močového měchýře, kapavka, průjem, syfilis, žloutenka, zánět ledvin

.....

5) Pokud znáš i jiné pohlavně přenosné choroby, tak je doplň

.....
.....

6) Přiřaď k mužské pohlavní soustavě:

(varlata, panenská blána, vaječníky, spermie, vejcovody, prostata, děloha, pochva, chámovod, penis, stydké pysky, nadvarlata, konečník, močová trubice)

.....
.....

7) Nakresli a popiš spermii:

8. Napiš název kyseliny, kde je uložena genetická informace:

.....

9. Kombinací pohlavních chromozómů X a Y zapiš:

a) dceru:.....

b) syna:.....

10. Vypiš reflexy, kterými je vybaven novorozenec hned po narození:

.....

.....

ŘEŠENÍ:

STAVBA POHLAVNÍ SOUSTAVY MUŽE

1. Popiš označené části pohlavní soustavy muže:

- | | | | | |
|---------------------|------------------------|--------------|--------------------|----------|
| 1. močový měchýř | 2. stydká kost | 3. penis | 4. topořivé těleso | 5. žalud |
| 6. předkožka | 7. ústí močové trubice | 8. tračník | 9. konečník | |
| 10. semenný váček | 11. ejakulační vývod | 12. prostata | | |
| 13. Cowperovy žlázy | 14. řitní otvor | 15. chámovod | 16. nadvarle | |
| 17. varle | 18. šourek | | | |

2. Vypiš druhy rozmnožování, které znáš:

A) **NEPOHLAVNÍ ROZMNOŽOVÁNÍ – REGENERACE**
-PUČENÍ
- DĚLENÍ

B) **POHLAVNÍ ROZMNOŽOVÁNÍ – SPLYNUTÍ SAMČÍ A SAMIČÍ POHLŮAVNÍ BUŇKY**

3) Odpověz na otázky:

- Jak dlouho se u mužů tvoří spermie? **PO CELÝ ŽIVOT**
- Kde se spermie tvoří? **TVOŘÍ SE VE VARLATECH**
- Kde jsou uložena varlata? **JSOU ULOŽENA V ŠOURKU**
- Jak se cizím slovem nazývá ztopoření penisu? **EREKCE**
- Co je to chámovod? **SPOJENÍ MEZI NADVARLETEM A MOČOVOU TRUBICÍ**
- Kde je uložena prostata? **POD MOČOVÝM MĚCHÝŘEM A NAD PENISEM**

4) Vypiš choroby, které se přenášejí pohlavním stykem (vyber si):

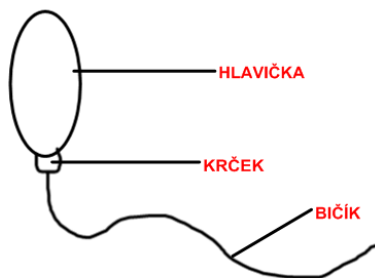
AIDS, KAPAVKA, SYFILIS

5) Pokud znáš i jiné pohlavně přenosné choroby, tak je doplň **CHLAMYDIOVÁ INFEKCE, MĚKKÝ VŘED, KONDYLOMATA (BRADAVICE)**

6) Přiřaď k mužské pohlavní soustavě:

VARLATA, SPERMIE, PROSTATA, CHÁMOVOD, PENIS, NADVARLATA

7) Nakresli a popiš spermii:



8. Napiš název kyseliny, kde je uložena genetická informace: **DNA**.

9. Kombinací pohlavních chromozómů X a Y zapiš:

- dceru: **XX**
- syna: **XY**

10. Vypiš reflexy, kterými je vybaven novorozenec hned po narození: **SACÍ, KAŠLACÍ, DÁVICÍ, POLYKACÍ**