

**Vzdělávací materiál projektu Zlepšení podmínek výuky v ZŠ Sloup**

Název vzdělávacího materiálu	<b>Stavba vylučovací soustavy</b>
Anotace	Pracovní listy k procvičování stavby vylučovací soustavy. Pracovní list se vytiskne a žákům předloží k doplnění.
Autor	Mgr. Dita Látalová
Vzdělávací oblast	Člověk a zdraví, Člověk a příroda
Očekávaný výstup	Žák se naučí stavbu vylučovací soustavy.
Ročník	5. – 9.

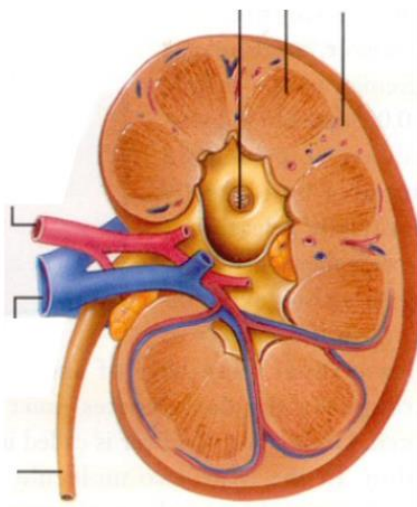


# STAVBA VYLUČOVACÍ SOUSTAVY

1) Vypiš jednotlivé části vylučovací soustavy:

- .....
- .....
- .....
- .....

2) Popiš stavbu ledvin:



3) Vysvětli pojmy:

DIALÝZA.....  
PRIMÁRNÍ MOČ.....  
PITNÝ REŽIM.....

4) Zakroužkuj správnou odpověď:

I. Člověk by měl denně vypít asi:

- a) 6 l tekutin
- b) 3 l tekutin
- c) 10l tekutin

II. Člověk denně vyprodukuje sekundární moči:

- a) 0,5 l
- b) 5 l
- c) 1,5

III. Základní stavební jednotka ledvin je:

- a) nefron
- b) neuron
- c) neurit

IV. V sekundární moči nesmí být:

- a) voda
- b) močovina
- c) cukr

V. Ve kterých částech ledvinového tělíska dochází ke zpětnému vstřebávání látek do krve?

- a) ledvinové klubičko
- b) kanálky
- c) váček

VI. Kterou odpadní látku nevyklučují ledviny?

- a) voda
- b) oxid uhličitý
- c) soli

VII. Co je hlavním úkolem vylučovací soustavy?

- a) odstranění škodlivých látek, které vznikají při látkové výměně
- b) výměna plynů v krvi
- c) vyloučení nestravitelných zbytků potravy

VIII. Ledviny:

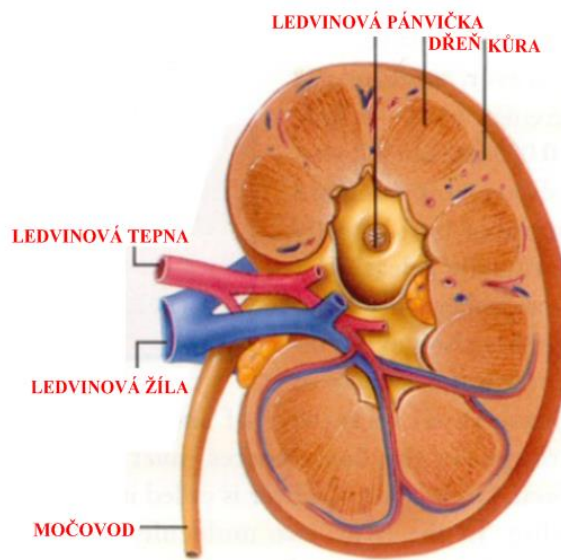
- a) nejsou párový orgán, jsou uloženy na zadní stěně břišní po stranách bederní páteře
- b) jsou párový orgán, jsou uloženy na zadní stěně břišní po stranách bederní páteře
- c) nejsou párový orgán, jsou uloženy na zadní stěně břišní po stranách páteře

ŘEŠENÍ:

1) Popiš jednotlivé části vylučovací soustavy:

- LEDVINY, MOČOVODY, MOČOVÝ MĚCHÝŘ, MOČOVÁ TRUBICE

2. Popiš stavbu ledvin:



3) Vysvětli pojmy:

DIALÝZA – tzv. UMĚLÁ LEDVINA ,(ZPŮSOB LÉČBY LEDVIN S NEDOSTATEČNOU FUNKCÍ)

PRIMÁRNÍ MOČ – JE PRVOTNÍ MOČ, JE JÍ ASI 200 L, OBSAHUJE SLOŽKY PLAZMY, KROMĚ BÍLKOVIN

PITNÝ REŽIM – JE DOPORUČENÁ DENNÍ DÁVKA TEKUTIN, ASI 3 L

4) Zakroužkuj správnou odpověď:

I. b) 3 l tekutin

II. c) 1,5

III. a) nefron

IV. c) cukr

V. b) kanálky

VI. b) oxid uhličitý

VII. a) odstranění škodlivých látek, které vznikají při látkové výměně

VIII. b) jsou párový orgán, jsou uloženy na zadní stěně břišní po stranách bederní páteře

Zdroj:

Piotr Michał Jaworski.[cit.2013-02-29].Dostupné pod licencí Creative Commons na WWW:  
<[http://cs.wikipedia.org/wiki/Soubor:Kidney\\_PioM.png](http://cs.wikipedia.org/wiki/Soubor:Kidney_PioM.png)>